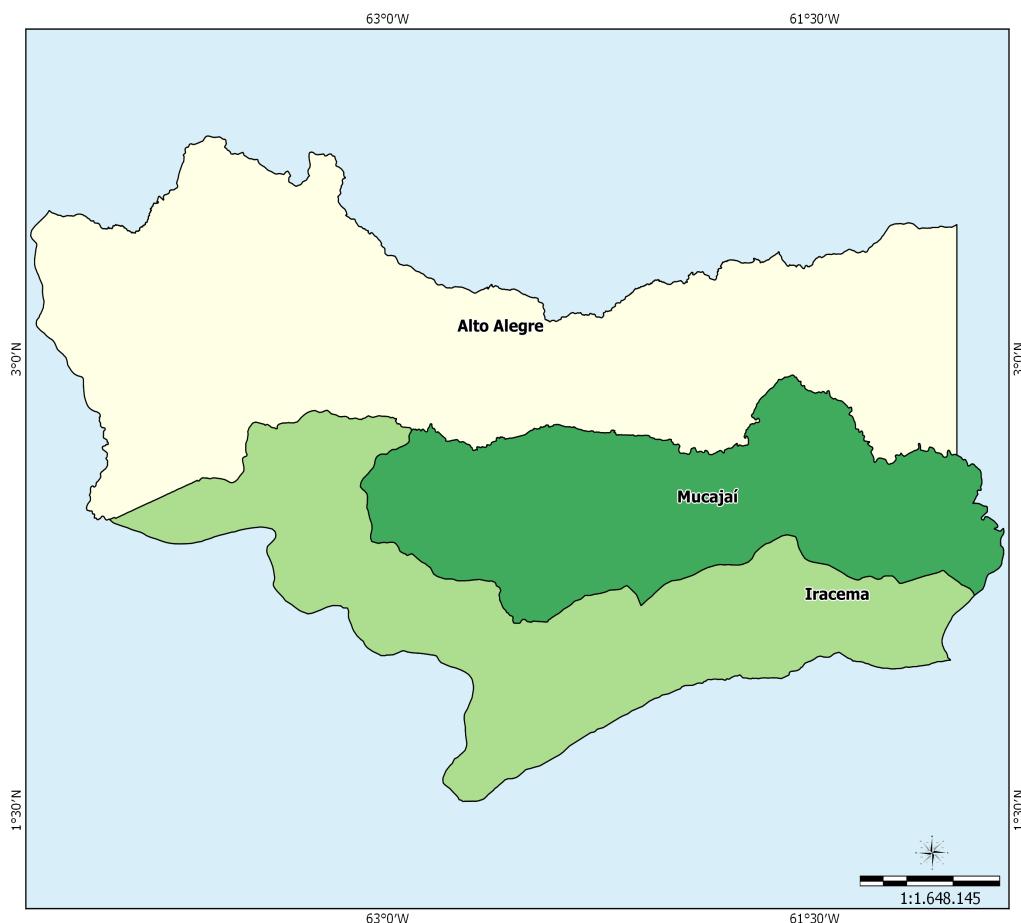




Centro - RR

O Território Rural Centro - RR está localizado na região Norte e é composto por 3 municípios: Alto Alegre, Iracema e Mucajaí.



Sistema de Coord. Geográficas
DATUM SAD 69.

Fonte:
Base Cartográfica: IBGE, 2006;
Base Territorial: DETER/SDT/MDA;
Elaboração: CGMA/SDT/MDA, março/2015.

Dados Básicos do Território

Variável	Valor
Área (em Km ²)	52.437,81
População Total (hab.)	39.936
População Urbana (hab.)	17.793
População Rural (hab.)	22.143
Nº de Famílias Assentadas - Reforma Agrária	3.075
Número de Projetos - Reforma Agrária	10
Área Reformada - Reforma Agrária (em hectares)	246.342
Nº de estabelecimentos da agricultura familiar	1.459
Pessoal ocupado na agricultura familiar	5.519
Número de Pescadores	0

Fonte: IBGE, Censo Demográfico (2010); INCRA (2014); Atlas do Desenvolvimento Humano (2014); Índice de Desenvolvimento Humano/PNUD (2014).

Dados Demográficos

Município	Área (em Km²)	2000			2010		
		População Total (hab.)	População Urbana (hab.)	População Rural (hab.)	População Total (hab.)	População Urbana (hab.)	População Rural (hab.)
Alto Alegre	25,567.02	17,886	5,192	12,694	16,448	4,780	11,668
Iracema	14,409.58	4,777	3,224	1,553	8,696	4,078	4,618
Mucajá	12,461.21	11,198	6,991	4,207	14,792	8,935	5,857
Total	52,437.81	33,861	15,407	18,454	39,936	17,793	22,143

Fonte: IBGE, Censo Demográfico (2000); IBGE, Censo Demográfico (2010).

Ao observar os dados coletados no Censo Demográfico 2000 e 2010, nota-se o aumento da população total que passou de 33.861 em 2000 para 39.936 em 2010, uma variação de 17,94%. Com relação à população rural, houve um acréscimo de 19,99%.

Indicadores Sócioeconômicos

Município	Renda per capita - 2010 (em R\$)	IDEB	% de extremamente pobres	% vulneráveis à pobreza
Alto Alegre	768.98	3.90	51.42	42.57
Iracema	334.97	3.90	36.27	75.67
Mucajá	261.18	5.00	22.23	70.52
Total	-	-	-	-

Fonte: INEP/MEC; IBGE, Censo Demográfico (2010).

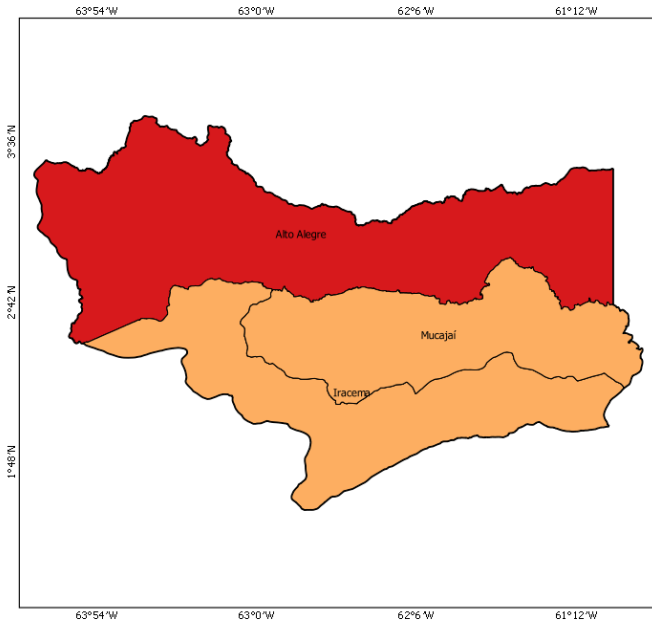
Indicadores Sócioeconômicos

Município	IDHM		Índice de Gini	
	2000	2010	2000	2010
Alto Alegre	0.460	0.542	0.55	0.73
Iracema	0.518	0.582	0.55	0.62
Mucajá	0.550	0.665	0.57	0.71
Total	-	-	-	-

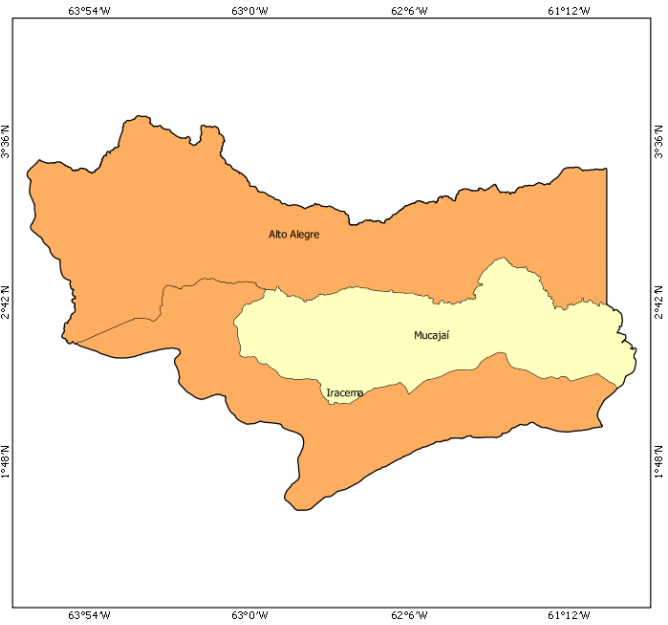
Fonte: IBGE, Censo Demográfico (2000); IBGE, Censo Demográfico (2010).

A seguir, mapa que compara o IDH dos Censos Demográficos do IBGE de 2000 e 2010.

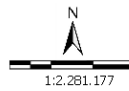
IDHM 2000



IDHM 2010



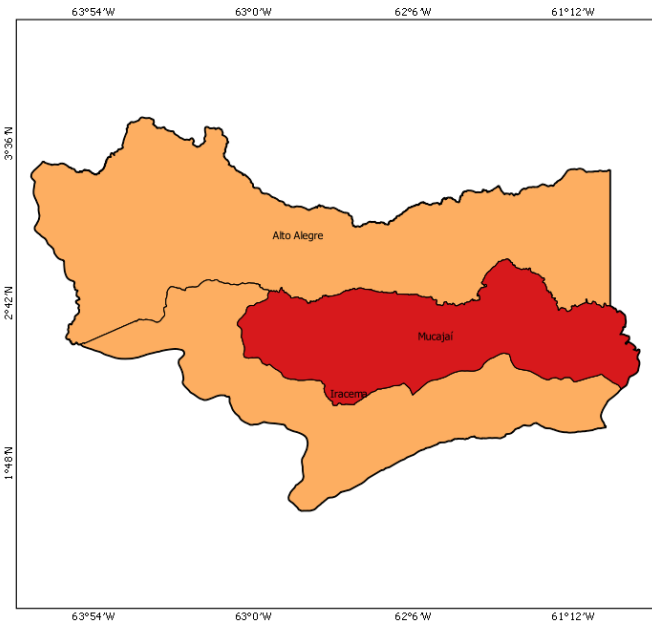
- muito baixo desenvolvimento humano (0,000 - 0,499)
- baixo desenvolvimento humano (0,500 - 0,599)
- médio desenvolvimento humano (0,600 - 0,699)
- alto desenvolvimento humano (0,700 - 0,799)
- muito alto desenvolvimento humano (acima de 0,800)



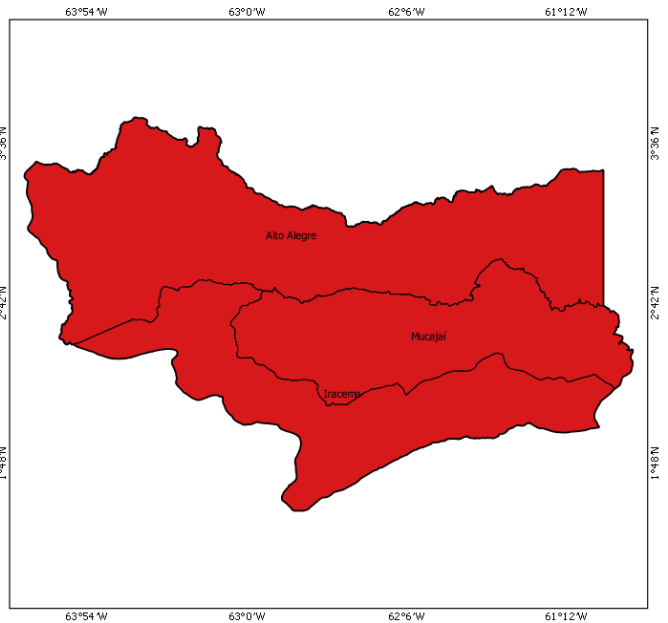
Sistema de Coord. Geográficas
DATUM SAD 69.
Fonte: Atlas do Desenvolvimento Humano 2000/2010;
Base Cartográfica: IBGE, 2006;
Base Territorial: DETER/SDT/MDA;
Elaboração: CGMA/SDT/MDA, março/2015.

No mapa a seguir, é possível observar a evolução comparativa do GINI considerando os Censos Demográficos do IBGE de 2000 e 2010.

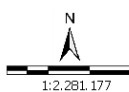
GINI 2000



GINI 2010



- 0,00 - 0,44
- 0,45 - 0,48
- 0,49 - 0,51
- 0,52 - 0,55
- acima de 0,55



Sistema de Coord. Geográficas
DATUM SAD 69.
Fonte: Atlas do Desenvolvimento Humano 2000/2010;
Base Cartográfica: IBGE, 2006;
Base Territorial: DETER/SDT/MDA;
Elaboração: CGMA/SDT/MDA, março/2015.

Dados da Reforma Agrária

Município	Nº de Famílias Assentadas - Reforma Agrária	Número de Projetos - Reforma Agrária	Área Reformada - Reforma Agrária (em hectares)
Alto Alegre	789	1	48,888.00
Iracema	1,217	5	109,895.00
Mucajaí	1,069	4	87,559.00
Total	3,075	10	246,342.00

Fonte: DEA/INCRA (jan/2015).

Dados da Agricultura Familiar

Município	Nº de estabelecimentos da agricultura familiar	Pessoal ocupado na agricultura familiar	DAP - Pessoa Física
Alto Alegre	752	3,157	1,063
Iracema	125	292	281
Mucajaí	582	2,070	811
Total	1,459	5,519	2,155

Fonte: SAF/MDA (jan/2015); IBGE, Censo Agropecuário (2006).

Políticas Públicas para Agricultura Familiar

Município	ATER - Nº de Técnicos	Crédito Fundiário - Valores	PRONAF - Valores (R\$) (2013-2014)
Alto Alegre	0	0.00	3,020,865.88
Iracema	0	0.00	1,161,607.21
Mucajaí	0	0.00	5,801,192.14
Total	0	0.00	9,983,665.23

Fonte: Banco Central do Brasil (jan/2015); SIATER/MDA (jan/2015); SRA/MDA (nov/2014).

Políticas Públicas

Município	Programa Bolsa Família - Famílias Beneficiadas	Programa Bolsa Família - Valor em R\$	PRONATEC - Matrículas acumuladas a partir de nov/2011	PAA - CONAB - Valor Total Proposta	PNAE - Aquisições (R\$) Previstas da Agricultura Familiar em 2012
Alto Alegre	2,186	484,597.00	246	0.00	0.00
Iracema	1,536	282,097.00	194	0.00	0.00
Mucajaí	2,512	447,154.00	292	0.00	10,452.00
Total	6,234	1,213,848.00	732	0.00	10,452.00

Fonte: PBSM/MDA (mar/2015); PBSM/MDA (fev/2015); PAA Data/SAGI/MDS (set/2014); FNDE (dez/2012).

Apoio à projetos de infraestrutura PROINF - 2003-2014

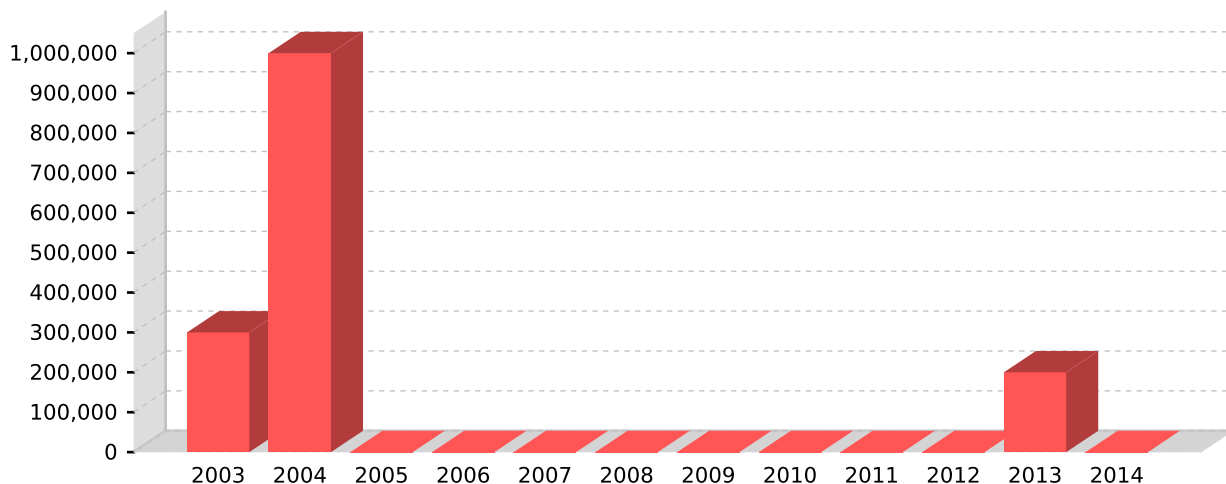
Ano	Nº Projetos	Valor
2003	1	300,000.00
2004	1	1,000,000.00
2005	0	0.00
2006	0	0.00
2007	0	0.00
2008	0	0.00
2009	0	0.00
2010	0	0.00

Apoio à projetos de infraestrutura PROINF - 2003-2014

Ano	Nº Projetos	Valor
2011	0	0.00
2012	0	0.00
2013	1	200,000.00
2014	0	0.00
Total	3	1,500,000.00

Fonte: CEF (04/05/15); CGMA/SDT (jun/2015).

PROINF - Evolução de investimentos - 2003-2014



Fonte: CEF (04/05/15); CGMA/SDT (jun/2015).

PROINF - Projetos apoiados no Território - 2003-2014

Ano	Cód.Op	Proponente	município	Objeto	Valor	Sit. Contrato	Sit. Obra
2003	0159374	PM ALTO ALEGRE	Alto Alegre	RECUPERACAO DE ESTRADA VICINAL	300,000.00	EM SITUACAO NORMAL	CONCLUIDA
2004	0171520	ESTADO RR	Alto Alegre	IMPLANTACAO DE REDE DE ELETRIFICACAO EM ALTA TENSAO - TRIFASICA E MONOFASICA NA REGIAO DO PAREDAO - MUN DE ALTO ALEGRE.	1,000,000.00	EM SITUACAO NORMAL	CONCLUIDA
2013	1010487	PM ALTO ALEGRE	Alto Alegre	AQUISICAO DE ROLO COMPACTADOR	200,000.00	EM SITUACAO NORMAL	NAO INICIADA

Fonte: CEF (04/05/15); CGMA/SDT (jun/2015).