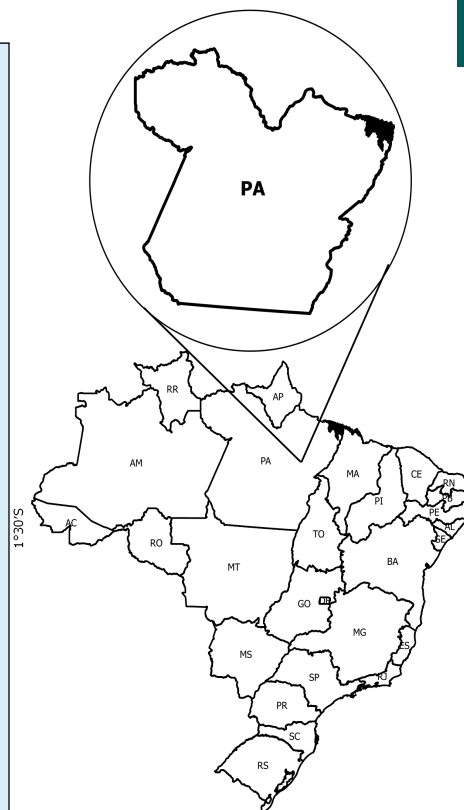
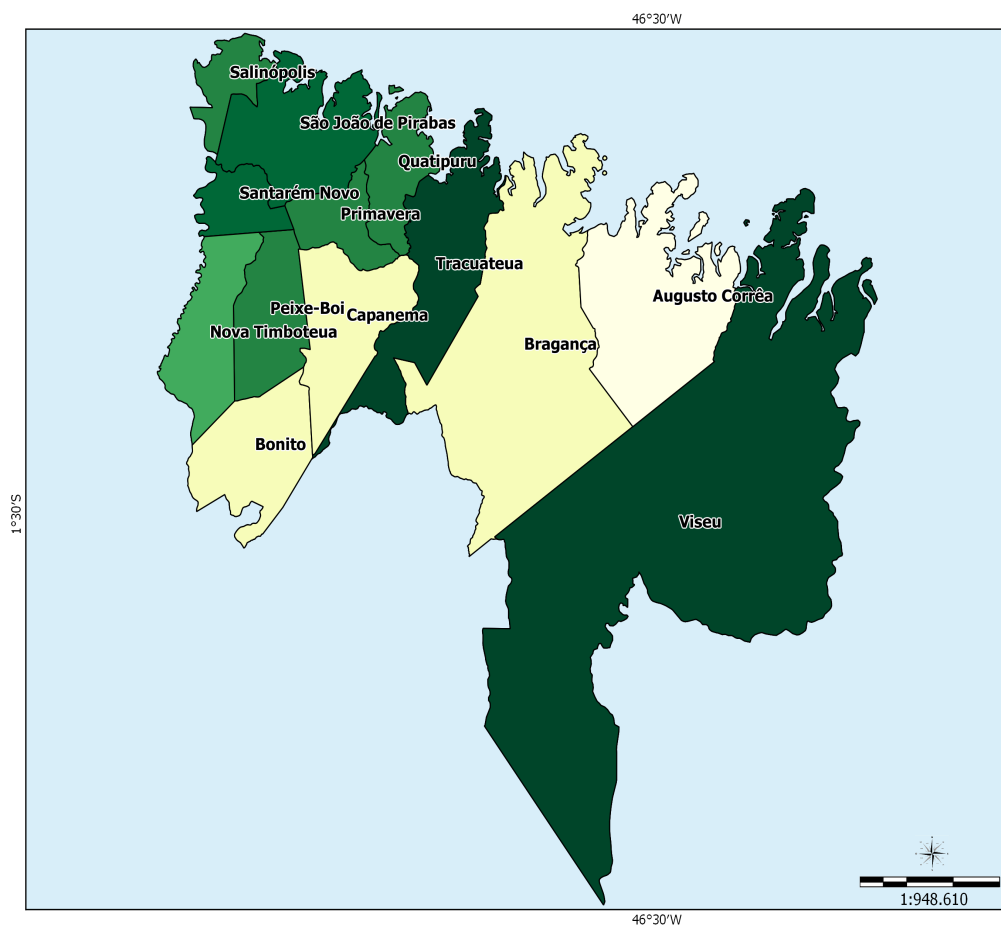


## Nordeste I - PA

O Território Rural Nordeste I - PA está localizado na região Norte e é composto por 13 municípios: Augusto Corrêa, Bonito, Bragança, Capanema, Nova Timboteua, Peixe-Boi, Primavera, Quatipuru, Salinópolis, Santarém Novo, São João de Pirabas, Tracuateua e Viséu.



Sistema de Coord. Geográficas  
DATUM SAD 69.

Fonte:  
Base Cartográfica: IBGE, 2006;  
Base Territorial: DETER/SDT/MDA;  
Elaboração: CGMA/SDT/MDA, março/2015.

### Dados Básicos do Território

Variável	Valor
Área (em Km <sup>2</sup> )	12.931,81
População Total (hab.)	423.576
População Urbana (hab.)	238.153
População Rural (hab.)	185.423
Nº de Famílias Assentadas - Reforma Agrária	14.236
Número de Projetos - Reforma Agrária	6
Área Reformada - Reforma Agrária (em hectares)	198.049
Nº de estabelecimentos da agricultura familiar	14.088
Pessoal ocupado na agricultura familiar	56.331
Número de Pescadores	0

Fonte: IBGE, Censo Demográfico (2010); INCRA (2014); Atlas do Desenvolvimento Humano (2014); Índice de Desenvolvimento Humano/PNUD (2014).

**Dados Demográficos**

Município	Área (em Km²)	2000			2010		
		População Total (hab.)	População Urbana (hab.)	População Rural (hab.)	População Total (hab.)	População Urbana (hab.)	População Rural (hab.)
Augusto Corrêa	1,091.54	33,006	13,338	19,668	40,497	18,240	22,257
Bonito	586.74	9,787	2,581	7,206	13,630	3,827	9,803
Bragança	2,091.93	93,705	56,524	37,181	113,227	72,621	40,606
Capanema	614.69	57,110	46,320	10,790	63,639	50,732	12,907
Nova Timboteua	489.85	11,406	4,988	6,418	13,670	5,520	8,150
Peixe-Boi	450.22	7,764	3,901	3,863	7,854	4,169	3,685
Primavera	258.60	9,598	6,367	3,231	10,268	6,391	3,877
Quatipuru	326.11	10,886	4,331	6,555	12,411	5,313	7,098
Salinópolis	237.74	33,317	30,292	3,025	37,421	33,391	4,030
Santarém Novo	229.51	5,433	1,488	3,945	6,141	1,809	4,332
São João de Pirabas	705.54	17,474	9,816	7,658	20,647	10,487	10,160
Tracuateua	934.27	22,758	4,678	18,080	27,455	7,256	20,199
Viseu	4,915.07	51,049	16,480	34,569	56,716	18,397	38,319
<b>Total</b>	<b>12,931.81</b>	<b>363,293</b>	<b>201,104</b>	<b>162,189</b>	<b>423,576</b>	<b>238,153</b>	<b>185,423</b>

Fonte: IBGE, Censo Demográfico (2000); IBGE, Censo Demográfico (2010).

Ao observar os dados coletados no Censo Demográfico 2000 e 2010, nota-se o aumento da população total que passou de 363.293 em 2000 para 423.576 em 2010, uma variação de 16,59%. Com relação à população rural, houve um acréscimo de 14,33%.

**Indicadores Sócioeconômicos**

Município	Renda per capita - 2010 (em R\$)	IDEB	% de extremamente pobres	% vulneráveis à pobreza
Augusto Corrêa	266.28	3.60	40.76	77.41
Bonito	337.28	null	22.74	80.16
Bragança	218.05	3.80	20.59	85.25
Capanema	517.33	3.80	14.23	67.90
Nova Timboteua	315.10	3.70	20.78	76.35
Peixe-Boi	279.72	3.80	28.09	83.07
Primavera	193.32	3.40	34.32	89.52
Quatipuru	279.74	3.30	30.33	85.30
Salinópolis	242.49	3.90	9.80	76.66
Santarém Novo	316.81	4.10	29.20	73.05
São João de Pirabas	206.18	3.70	30.74	84.14
Tracuateua	326.18	3.50	32.91	72.28
Viseu	323.12	3.60	44.66	78.62
<b>Total</b>	-	-	-	-

Fonte: INEP/MEC; IBGE, Censo Demográfico (2010).

**Indicadores Sócioeconômicos**

Município	IDHM		Índice de Gini	
	2000	2010	2000	2010
Augusto Corrêa	0.335	0.520	0.50	0.56
Bonito	0.381	0.546	0.49	0.50
Bragança	0.458	0.600	0.56	0.58
Capanema	0.533	0.655	0.60	0.53
Nova Timboteua	0.469	0.609	0.48	0.52
Peixe-Boi	0.446	0.581	0.59	0.55

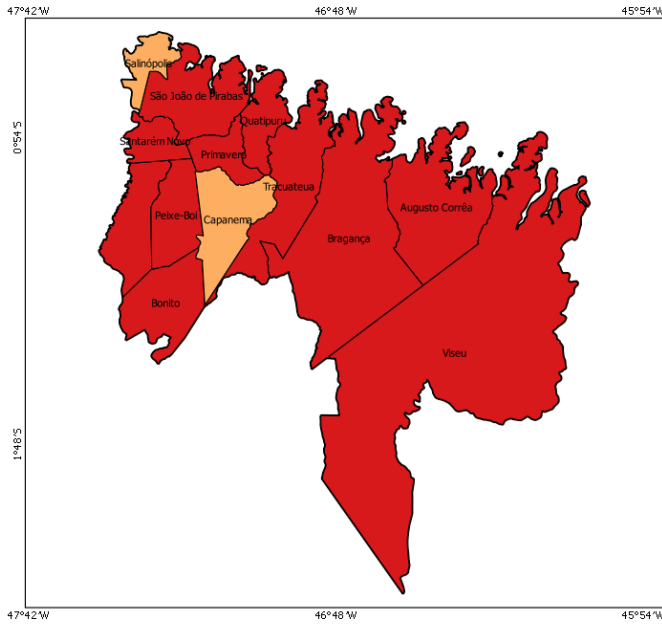
**Indicadores Sócioeconômicos**

Município	IDHM		Índice de Gini	
	2000	2010	2000	2010
Primavera	0.430	0.577	0.63	0.65
Quatipuru	0.406	0.543	0.53	0.60
Salinópolis	0.517	0.647	0.62	0.52
Santarém Novo	0.424	0.587	0.61	0.56
São João de Pirabas	0.415	0.539	0.62	0.58
Tracuateua	0.357	0.531	0.55	0.59
Viseu	0.353	0.515	0.59	0.62
<b>Total</b>	-	-	-	-

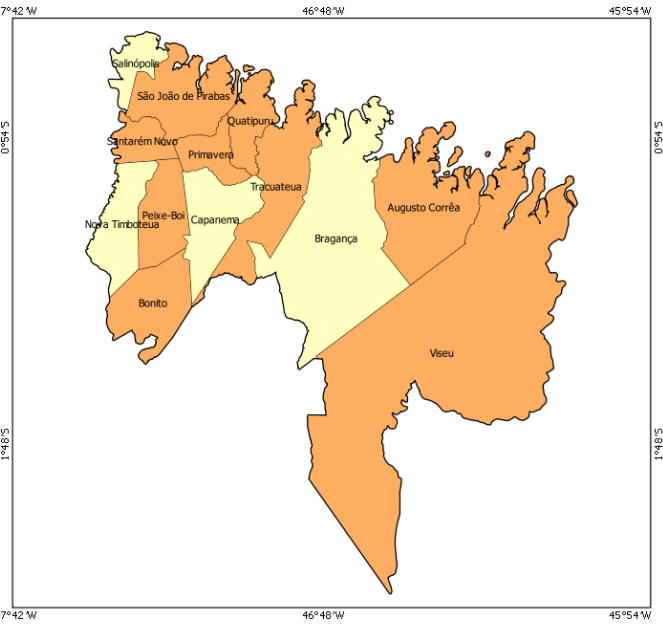
Fonte: IBGE, Censo Demográfico (2000); IBGE, Censo Demográfico (2010).

A seguir, mapa que compara o IDH dos Censos Demográficos do IBGE de 2000 e 2010.

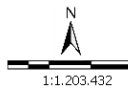
**IDHM 2000**



**IDHM 2010**



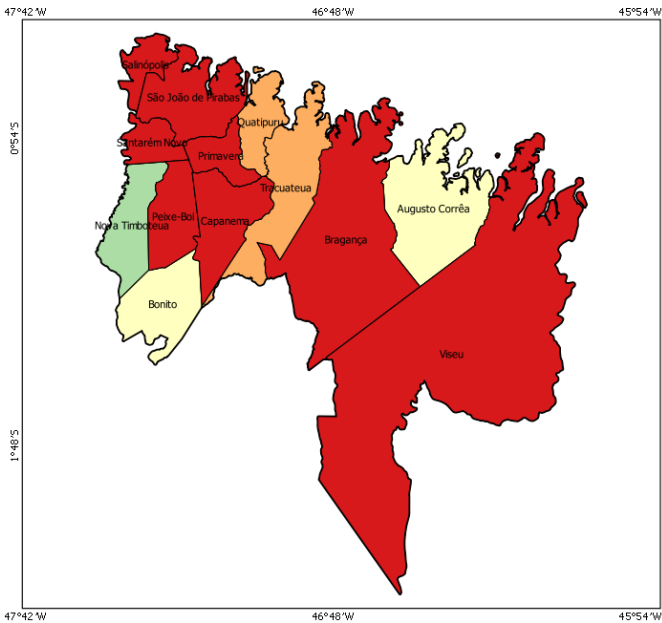
- muito baixo desenvolvimento humano (0,000 - 0,499)
- baixo desenvolvimento humano (0,500 - 0,599)
- médio desenvolvimento humano (0,600 - 0,699)
- alto desenvolvimento humano (0,700 - 0,799)
- muito alto desenvolvimento humano (acima de 0,800)



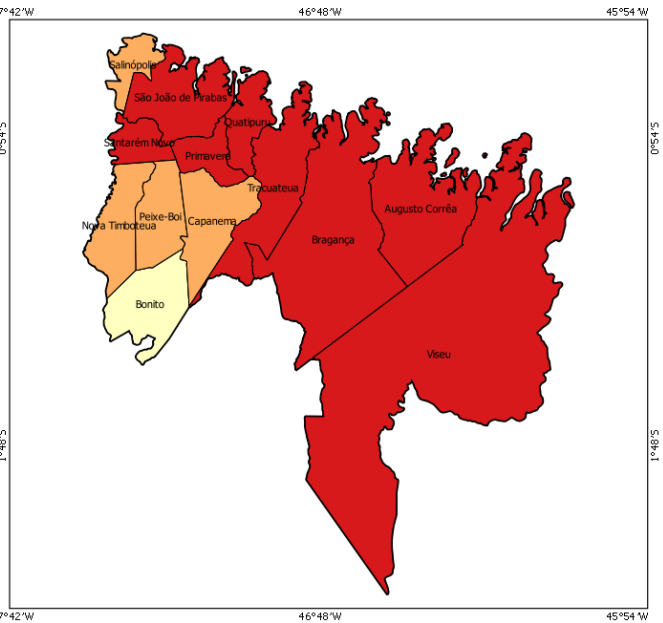
Sistema de Coord. Geográficas  
DATUM SAD 69.  
Fonte: Atlas do Desenvolvimento Humano 2000/2010;  
Base Cartográfica: IBGE, 2006;  
Base Territorial: DE TER/SDT/MDA;  
Elaboração: CGMA/SDT/MDA, março/2015.

No mapa a seguir, é possível observar a evolução comparativa do GINI considerando os Censos Demográficos do IBGE de 2000 e 2010.

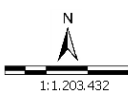
**GINI 2000**



**GINI 2010**



- 0,00 - 0,44
- 0,45 - 0,48
- 0,49 - 0,51
- 0,52 - 0,55
- acima de 0,55



Sistema de Coord. Geográficas  
DATUM SAD 69.  
Fonte: Atlas do Desenvolvimento Humano 2000/2010;  
Base Cartográfica: IBGE, 2006;  
Base Territorial: DE TER/SDT/MDA;  
Elaboração: CGMA/SDT/MDA, março/2015.

## Dados da Reforma Agrária

Município	Nº de Famílias Assentadas - Reforma Agrária	Número de Projetos - Reforma Agrária	Área Reformada - Reforma Agrária (em hectares)
Augusto Corrêa	872	1	11,480.00
Bonito	0	0	0.00
Bragança	4,999	1	42,069.00
Capanema	0	0	0.00
Nova Timboteua	0	0	0.00
Peixe-Boi	0	0	0.00
Primavera	0	0	0.00
Quatipuru	0	0	0.00
Salinópolis	0	0	0.00
Santarém Novo	1,091	1	2,786.00
São João de Pirabas	0	0	0.00
Tracuateua	2,479	1	27,154.00
Viseu	4,795	2	114,560.00
<b>Total</b>	<b>14,236</b>	<b>6</b>	<b>198,049.00</b>

Fonte: DEA/INCRA (jan/2015).

## Dados da Agricultura Familiar

Município	Nº de estabelecimentos da agricultura familiar	Pessoal ocupado na agricultura familiar	DAP - Pessoa Física
Augusto Corrêa	1,848	8,586	1,918
Bonito	585	2,194	611
Bragança	3,619	12,672	2,544
Capanema	702	4,416	1,724
Nova Timboteua	305	1,054	439
Peixe-Boi	156	492	440
Primavera	274	686	501
Quatipuru	324	810	874
Salinópolis	224	901	984
Santarém Novo	75	256	472
São João de Pirabas	520	1,645	1,230
Tracuateua	2,547	10,840	2,015
Viseu	2,909	11,779	3,332
<b>Total</b>	<b>14,088</b>	<b>56,331</b>	<b>17,084</b>

Fonte: SAF/MDA (jan/2015); IBGE, Censo Agropecuário (2006).

## Políticas Públicas para Agricultura Familiar

Município	ATER - Nº de Técnicos	Crédito Fundiário - Valores	PRONAF - Valores (R\$) (2013-2014)
Augusto Corrêa	8	0.00	10,000.00
Bonito	2	0.00	510,226.88
Bragança	10	0.00	77,500.00
Capanema	0	0.00	313,920.89
Nova Timboteua	1	0.00	119,558.52
Peixe-Boi	1	0.00	166,985.00
Primavera	5	0.00	57,500.00
Quatipuru	1	0.00	0.00
Salinópolis	0	0.00	62,000.00
Santarém Novo	1	0.00	83,000.00

**Políticas Públicas para Agricultura Familiar**

Município	ATER - Nº de Técnicos	Crédito Fundiário - Valores	PRONAF - Valores (R\$) (2013-2014)
São João de Pirabas	2	0.00	33,995.00
Tracuateua	6	0.00	57,500.00
Viseu	11	0.00	1,357,845.68
<b>Total</b>	<b>48</b>	<b>0.00</b>	<b>2,850,031.97</b>

Fonte: Banco Central do Brasil (jan/2015); SIATER/MDA (jan/2015); SRAMDA (nov/2014).

**Políticas Públicas**

Município	Programa Bolsa Família - Famílias Beneficiadas	Programa Bolsa Família - Valor em R\$	PRONATEC - Matrículas acumuladas a partir de nov/2011	PAA - CONAB - Valor Total Proposta	PNAE - Aquisições (R\$) Previstas da Agricultura Familiar em 2012
Augusto Corrêa	7,772	1,482,143.00	190	0.00	0.00
Bonito	2,050	311,872.00	12	0.00	0.00
Bragança	15,264	2,841,289.00	1,321	0.00	0.00
Capanema	7,540	1,114,145.00	259	0.00	736,399.84
Nova Timboteua	2,191	326,239.00	0	0.00	145,218.00
Peixe-Boi	1,423	253,234.00	61	0.00	72,276.61
Primavera	1,480	318,364.00	30	0.00	60,375.80
Quatipuru	1,967	383,094.00	0	0.00	0.00
Salinópolis	4,426	767,719.00	233	0.00	0.00
Santarém Novo	1,282	233,778.00	30	0.00	28,797.00
São João de Pirabas	3,546	602,039.00	28	0.00	65,858.70
Tracuateua	4,864	917,830.00	15	0.00	0.00
Viseu	9,798	2,844,387.00	75	0.00	0.00
<b>Total</b>	<b>63,603</b>	<b>12,396,133.00</b>	<b>2,254</b>	<b>0.00</b>	<b>1,108,925.95</b>

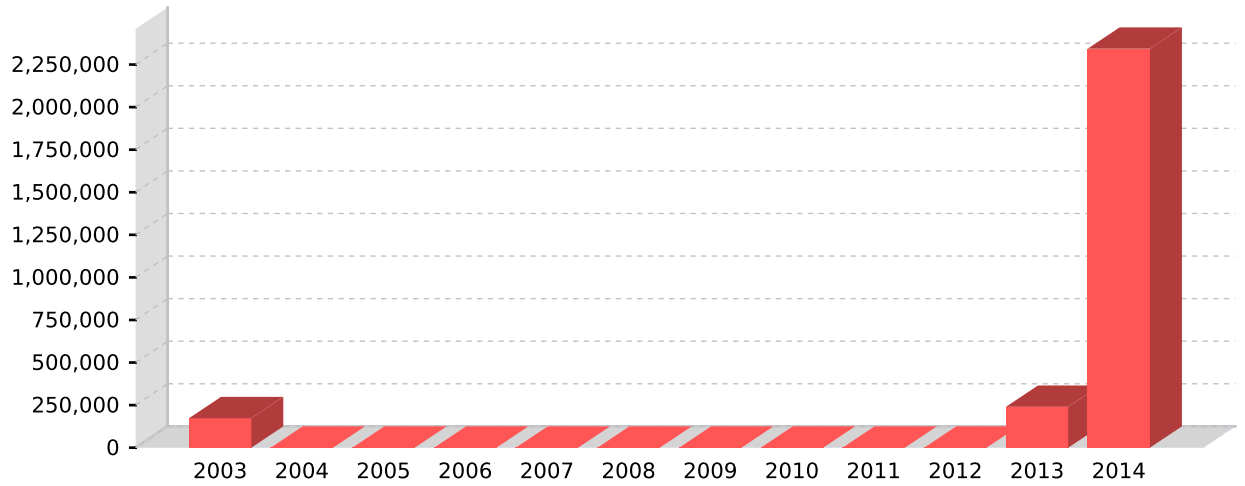
Fonte: PBSM/MDA (mar/2015); PBSM/MDA (fev/2015); PAA Data/SAGI/MDS (set/2014); FNDE (dez/2012).

**Apoio à projetos de infraestrutura PROINF - 2003-2014**

Ano	Nº Projetos	Valor
2003	2	173,074.83
2004	0	0.00
2005	0	0.00
2006	0	0.00
2007	0	0.00
2008	0	0.00
2009	0	0.00
2010	0	0.00
2011	0	0.00
2012	0	0.00
2013	1	240,000.00
2014	1	2,343,000.00
<b>Total</b>	<b>4</b>	<b>2,756,074.83</b>

Fonte: CEF (04/05/15); CGMA/SDT (jun/2015).

### PROINF - Evolução de investimentos - 2003-2014



Fonte: CEF (04/05/15); CGMA/SDT (jun/2015).

### PROINF - Projetos apoiados no Território - 2003-2014

Ano	Cód.Op	Proponente	município	Objeto	Valor	Sit. Contrato	Sit. Obra
2003	0157740	FANEP	Capanema	INFRA-ESTRUTURA E SERVICOS	73,170.00	EM SITUAÇÃO NORMAL	CONCLUÍDA
2003	0154487	PM DE PIRABAS	São João de Pirabas	APOIO A VERTICALIZAÇÃO DA PRODUÇÃO APÍCOLA	99,904.83	EM SITUAÇÃO NORMAL	CONCLUÍDA
2013	1012627	PM BRAGANÇA - PA	Bragança	APOIO AO PEQUENO PRODUTOR RURAL DO MUNICÍPIO DE BRAGANÇA	240,000.00	EM SITUAÇÃO NORMAL	NAO INICIADA
2014	1020557	PM AUGUS CORREA	Augusto Corrêa	Construção de Ponte em Concreto na Vila do Pírimirim em Augusto Correa, no estado do Para	2,343,000.00	SOB LIMINAR E CLAUSULA SUSPENSIVA	NAO INICIADA

Fonte: CEF (04/05/15); CGMA/SDT (jun/2015).