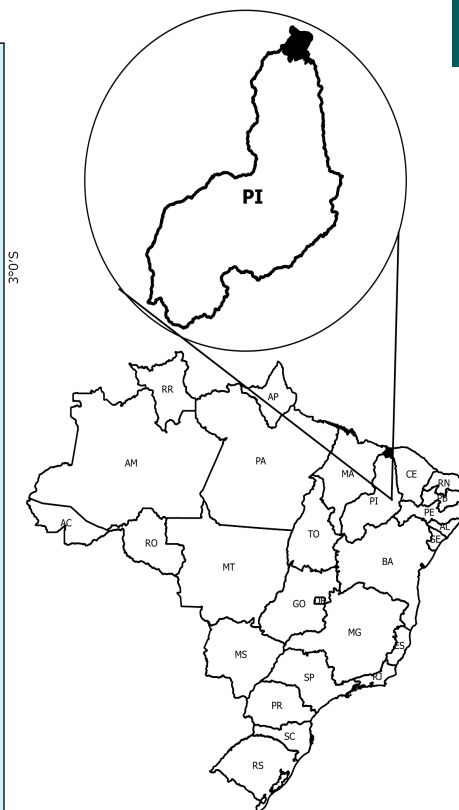
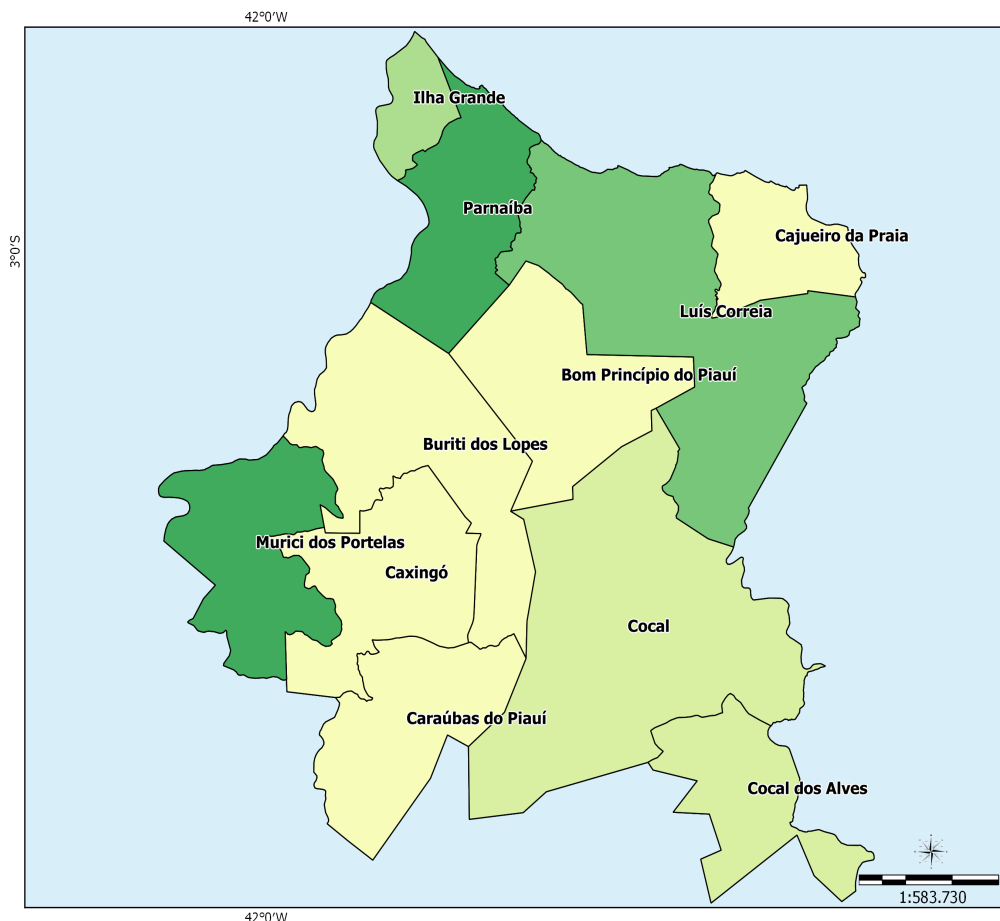




Planície Litorânea - PI

O Território Rural Planície Litorânea - PI está localizado na região Nordeste e é composto por 11 municípios: Bom Princípio do Piauí, Buriti dos Lopes, Cajueiro da Praia, Caraúbas do Piauí, Caxingó, Cocal, Cocal dos Alves, Ilha Grande, Luís Correia, Murici dos Portelas e Parnaíba.



Sistema de Coord. Geográficas
DATUM SAD 69.

Fonte:
Base Cartográfica: IBGE, 2006;
Base Territorial: DETER/SDT/MDA;
Elaboração: CGMA/SDT/MDA, março/2015.

Dados Básicos do Território

Variável	Valor
Área (em Km ²)	6.193,80
População Total (hab.)	265.202
População Urbana (hab.)	189.651
População Rural (hab.)	75.551
Nº de Famílias Assentadas - Reforma Agrária	3.488
Número de Projetos - Reforma Agrária	20
Área Reformada - Reforma Agrária (em hectares)	73.569
Nº de estabelecimentos da agricultura familiar	13.066
Pessoal ocupado na agricultura familiar	46.098
Número de Pescadores	0

Fonte: IBGE, Censo Demográfico (2010); INCRA (2014); Atlas do Desenvolvimento Humano (2014); Índice de Desenvolvimento Humano/PNUD (2014).

Dados Demográficos

Município	Área (em Km²)	2000			2010		
		População Total (hab.)	População Urbana (hab.)	População Rural (hab.)	População Total (hab.)	População Urbana (hab.)	População Rural (hab.)
Bom Princípio do Piauí	521.57	4,619	1,216	3,403	5,304	1,654	3,650
Buriti dos Lopes	691.18	18,584	9,331	9,253	19,074	10,294	8,780
Cajueiro da Praia	271.71	6,120	2,201	3,919	7,163	2,699	4,464
Caraúbas do Piauí	471.45	4,808	635	4,173	5,525	972	4,553
Caxingó	488.17	4,136	745	3,391	5,039	966	4,073
Cocal	1,269.50	24,147	10,642	13,505	26,036	12,020	14,016
Cocal dos Alves	357.69	5,154	1,334	3,820	5,572	1,782	3,790
Ilha Grande	134.32	7,891	6,506	1,385	8,914	7,445	1,469
Luís Correia	1,070.93	24,265	10,300	13,965	28,406	12,645	15,761
Murici dos Portelas	481.71	6,379	1,003	5,376	8,464	1,689	6,775
Parnaíba	435.57	132,235	124,942	7,293	145,705	137,485	8,220
Total	6,193.80	238,338	168,855	69,483	265,202	189,651	75,551

Fonte: IBGE, Censo Demográfico (2000); IBGE, Censo Demográfico (2010).

Ao observar os dados coletados no Censo Demográfico 2000 e 2010, nota-se o aumento da população total que passou de 238.338 em 2000 para 265.202 em 2010, uma variação de 11,27%. Com relação à população rural, houve um acréscimo de 8,73%.

Indicadores Sócioeconômicos

Município	Renda per capita - 2010 (em R\$)	IDEB	% de extremamente pobres	% vulneráveis à pobreza
Bom Princípio do Piauí	501.14	null	33.09	77.42
Buriti dos Lopes	218.15	3.90	26.43	90.12
Cajueiro da Praia	210.45	3.40	30.61	90.71
Caraúbas do Piauí	221.08	3.60	45.59	88.28
Caxingó	270.82	3.50	35.63	85.19
Cocal	183.59	3.70	36.81	90.05
Cocal dos Alves	245.15	4.30	46.74	88.38
Ilha Grande	214.09	4.00	22.87	90.67
Luís Correia	266.01	3.80	30.32	78.70
Murici dos Portelas	225.37	3.00	41.32	96.53
Parnaíba	211.44	4.00	7.96	87.68
Total	-	-	-	-

Fonte: INEP/MEC; IBGE, Censo Demográfico (2010).

Indicadores Sócioeconômicos

Município	IDHM		Índice de Gini	
	2000	2010	2000	2010
Bom Princípio do Piauí	0.345	0.532	0.48	0.57
Buriti dos Lopes	0.382	0.565	0.57	0.54
Cajueiro da Praia	0.365	0.546	0.59	0.63
Caraúbas do Piauí	0.272	0.505	0.49	0.58
Caxingó	0.267	0.488	0.50	0.52
Cocal	0.319	0.497	0.56	0.56
Cocal dos Alves	0.264	0.498	0.54	0.59
Ilha Grande	0.405	0.563	0.48	0.51
Luís Correia	0.348	0.541	0.59	0.59
Murici dos Portelas	0.312	0.530	0.66	0.60

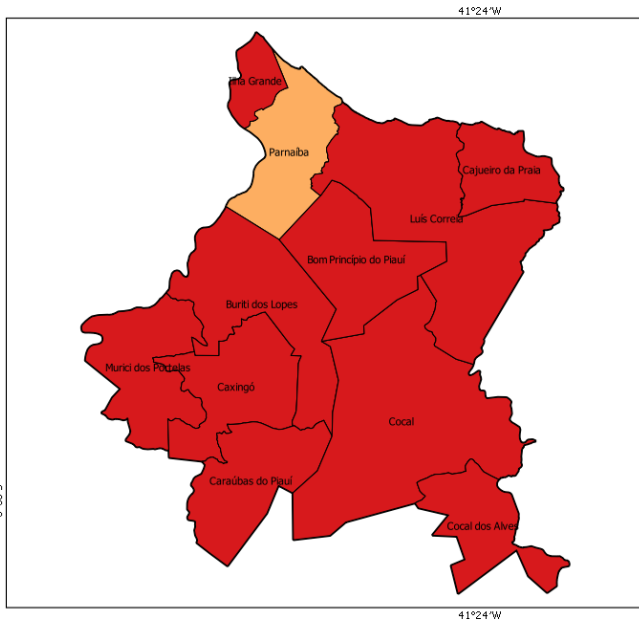
Indicadores Sócioeconômicos

Município	IDHM		Índice de Gini	
	2000	2010	2000	2010
Parnaíba	0.546	0.687	0.65	0.57
Total	-	-	-	-

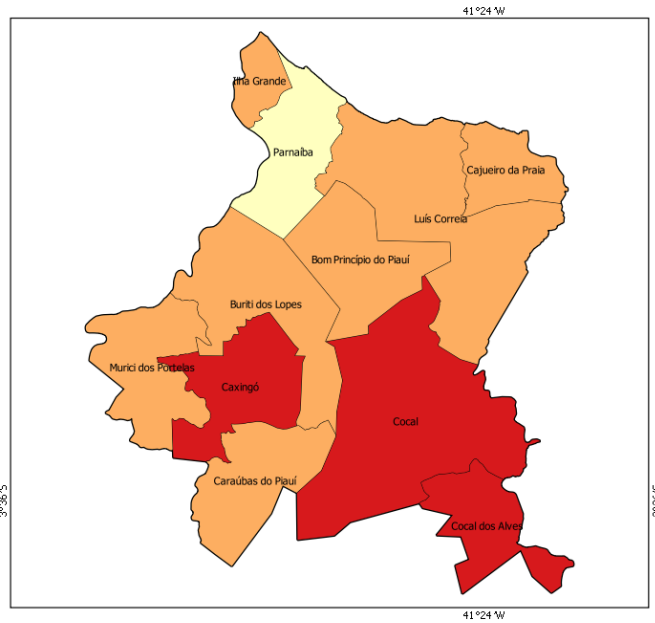
Fonte: IBGE, Censo Demográfico (2000); IBGE, Censo Demográfico (2010).

A seguir, mapa que compara o IDH dos Censos Demográficos do IBGE de 2000 e 2010.

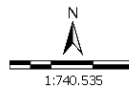
IDHM 2000



IDHM 2010



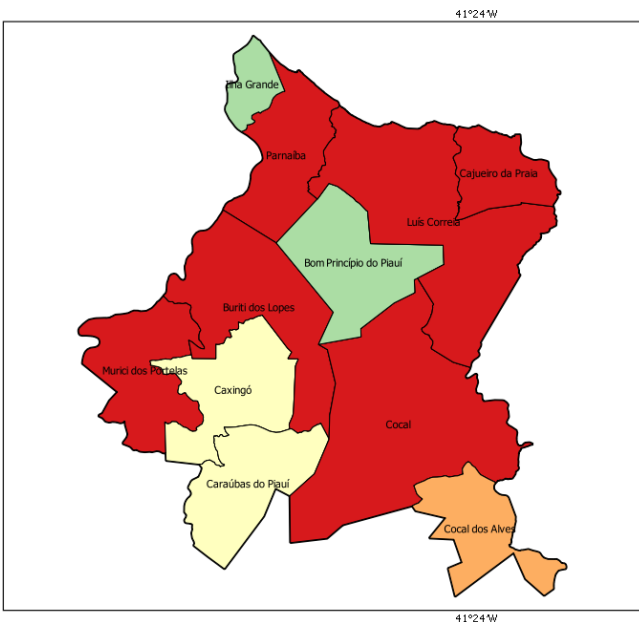
- muito baixo desenvolvimento humano (0,000 - 0,499)
- baixo desenvolvimento humano (0,500 - 0,599)
- médio desenvolvimento humano (0,600 - 0,699)
- alto desenvolvimento humano (0,700 - 0,799)
- muito alto desenvolvimento humano (acima de 0,800)



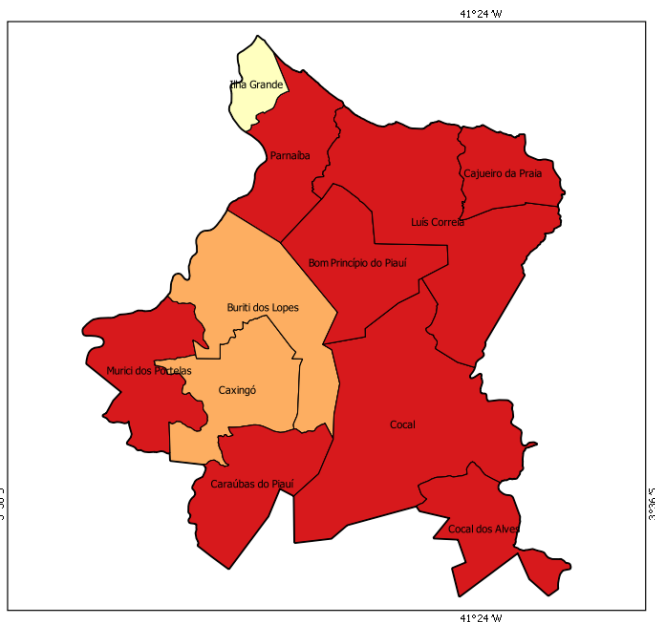
Sistema de Coord. Geográficas
DATUM SAD 69.
Fonte: Atlas do Desenvolvimento Humano 2000/2010;
Base Cartográfica: IBGE, 2006;
Base Territorial: DETER/SDT/MDA;
Elaboração: CGMA/SDT/MDA, março/2015.

No mapa a seguir, é possível observar a evolução comparativa do GINI considerando os Censos Demográficos do IBGE de 2000 e 2010.

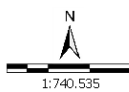
GINI 2000



GINI 2010



- 0,00 - 0,44
- 0,45 - 0,48
- 0,49 - 0,51
- 0,52 - 0,55
- acima de 0,55



Sistema de Coord. Geográficas
DATUM SAD 69.
Fonte: Atlas do Desenvolvimento Humano 2000/2010;
Base Cartográfica: IBGE, 2006;
Base Territorial: DETER/SDT/MDA;
Elaboração: CGMA/SDT/MDA, março/2015.

Dados da Reforma Agrária

Município	Nº de Famílias Assentadas - Reforma Agrária	Número de Projetos - Reforma Agrária	Área Reformada - Reforma Agrária (em hectares)
Bom Princípio do Piauí	11	1	996.00
Buriti dos Lopes	686	12	38,874.00
Cajueiro da Praia	0	0	0.00
Caraúbas do Piauí	66	1	1,921.00
Caxingó	0	0	0.00
Cocal	0	0	0.00
Cocal dos Alves	0	0	0.00
Ilha Grande	2,491	1	27,021.00
Luís Correia	0	0	0.00
Murici dos Portelas	0	0	0.00
Parnaíba	234	5	4,757.00
Total	3,488	20	73,569.00

Fonte: DEA/INCRA (jan/2015).

Dados da Agricultura Familiar

Município	Nº de estabelecimentos da agricultura familiar	Pessoal ocupado na agricultura familiar	DAP - Pessoa Física
Bom Princípio do Piauí	831	2,367	616
Buriti dos Lopes	1,463	4,117	1,603
Cajueiro da Praia	756	1,352	509
Caraúbas do Piauí	773	5,402	620
Caxingó	965	2,662	782
Cocal	3,008	13,167	3,706
Cocal dos Alves	868	2,309	551
Ilha Grande	369	658	538
Luís Correia	2,280	7,939	2,720
Murici dos Portelas	934	4,283	562
Parnaíba	819	1,842	802
Total	13,066	46,098	13,009

Fonte: SAF/MDA (jan/2015); IBGE, Censo Agropecuário (2006).

Políticas Públicas para Agricultura Familiar

Município	ATER - Nº de Técnicos	Crédito Fundiário - Valores	PRONAF - Valores (R\$) (2013-2014)
Bom Princípio do Piauí	0	26,994.15	62,990.00
Buriti dos Lopes	3	2,176,962.23	1,117,767.18
Cajueiro da Praia	0	0.00	38,860.00
Caraúbas do Piauí	0	0.00	243,732.80
Caxingó	0	57,105.75	382,626.18
Cocal	5	927,240.24	1,640,359.31
Cocal dos Alves	0	0.00	393,842.29
Ilha Grande	0	0.00	176,850.00
Luís Correia	0	30,062.00	931,719.68
Murici dos Portelas	3	1,047,935.47	178,183.00
Parnaíba	0	0.00	212,727.12
Total	11	4,266,299.84	5,379,657.56

Fonte: Banco Central do Brasil (jan/2015); SIATER/MDA (jan/2015); SRA/MDA (nov/2014).

Políticas Públicas

Município	Programa Bolsa Família - Famílias Beneficiadas	Programa Bolsa Família - Valor em R\$	PRONATEC - Matrículas acumuladas a partir de nov/2011	PAA - CONAB - Valor Total Proposta	PNAE - Aquisições (R\$) Previstas da Agricultura Familiar em 2012
Bom Princípio do Piauí	1,058	161,763.00	199	0.00	0.00
Buriti dos Lopes	3,390	591,744.00	207	0.00	0.00
Cajueiro da Praia	1,118	164,283.00	0	0.00	0.00
Caraúbas do Piauí	1,165	154,462.00	0	0.00	0.00
Caxingó	899	196,933.00	127	0.00	0.00
Cocal	5,203	904,387.00	0	0.00	0.00
Cocal dos Alves	1,232	272,433.00	0	0.00	0.00
Ilha Grande	1,662	274,940.00	0	0.00	0.00
Luís Correia	5,242	783,808.00	331	0.00	0.00
Murici dos Portelas	1,430	213,267.00	0	0.00	0.00
Parnaíba	12,193	1,742,619.00	3,066	0.00	0.00
Total	34,592	5,460,639.00	3,930	0.00	0.00

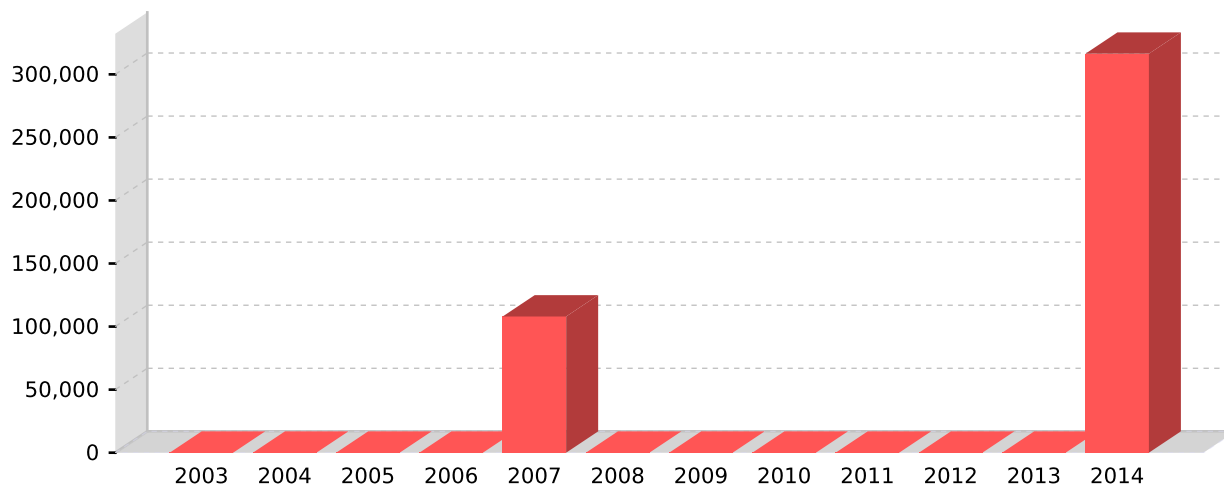
Fonte: PBSM/MDA (mar/2015); PBSM/MDA (fev/2015); PAA Data/SAGI/MDS (set/2014); FNDE (dez/2012).

Apoio à projetos de infraestrutura PROINF - 2003-2014

Ano	Nº Projetos	Valor
2003	0	0.00
2004	0	0.00
2005	0	0.00
2006	0	0.00
2007	1	108,000.00
2008	0	0.00
2009	0	0.00
2010	0	0.00
2011	0	0.00
2012	0	0.00
2013	0	0.00
2014	1	316,369.60
Total	2	424,369.60

Fonte: CEF (04/05/15); CGMA/SDT (jun/2015).

PROINF - Evolução de investimentos - 2003-2014



Fonte: CEF (04/05/15); CGMA/SDT (jun/2015).

PROINF - Projetos apoiados no Território - 2003-2014

Ano	Cód.Op	Proponente	município	Objeto	Valor	Sit. Contrato	Sit. Obra
2007	0235063	SDR - PI	Ilha Grande	AQUISICAO DE VEICULO UTILITARIO PARA APOIO NO ESCOAMENTO E COMERCIALIZACAO PRODUCAO MANUBA - EM ILHA GRANDE/PI	108.000,00	EM SITUACAO NORMAL	CONCLUIDA
2014	0461352014	PARNAIBA	Parnaíba	Projeto de Consolidação da Gestão Territorial e Desenvolvimento das Juventudes e Comunidades Tradicionais da Planície Litorânea – PI. A presente proposta almeja viabilizar a aquisição de 02 (dois) veículos utilitários, para o apoio ao transporte de pessoas, equipamentos, produtos e serviços ligados a trabalhos que visem o desenvolvimento do Território da Planície Litorânea-PI, notadamente auxiliar no fortalecimento do Colegiado Territorial no que diz respeito ao estreitamento da integração entre as municipalidades constituintes (reuniões, realização/participação de eventos, etc.), assim como servir de suporte à atuação de Projetos voltados diretamente ao fortalecimento da gestão territorial e do desenvolvimento das juventudes e povos tradicionais da agricultura familiar, pesca artesanal e aquicultura de base ecológica dentro do território.	316.369,60	EM SITUACAO NORMAL	NORMAL

Fonte: CEF (04/05/15); CGMA/SDT (jun/2015).