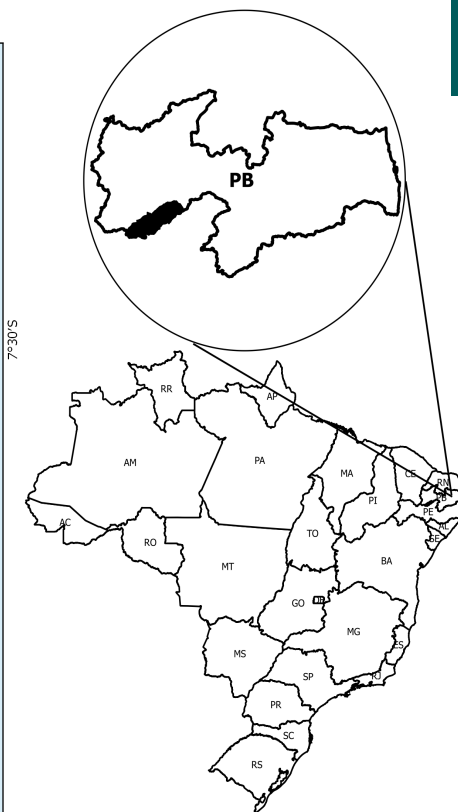
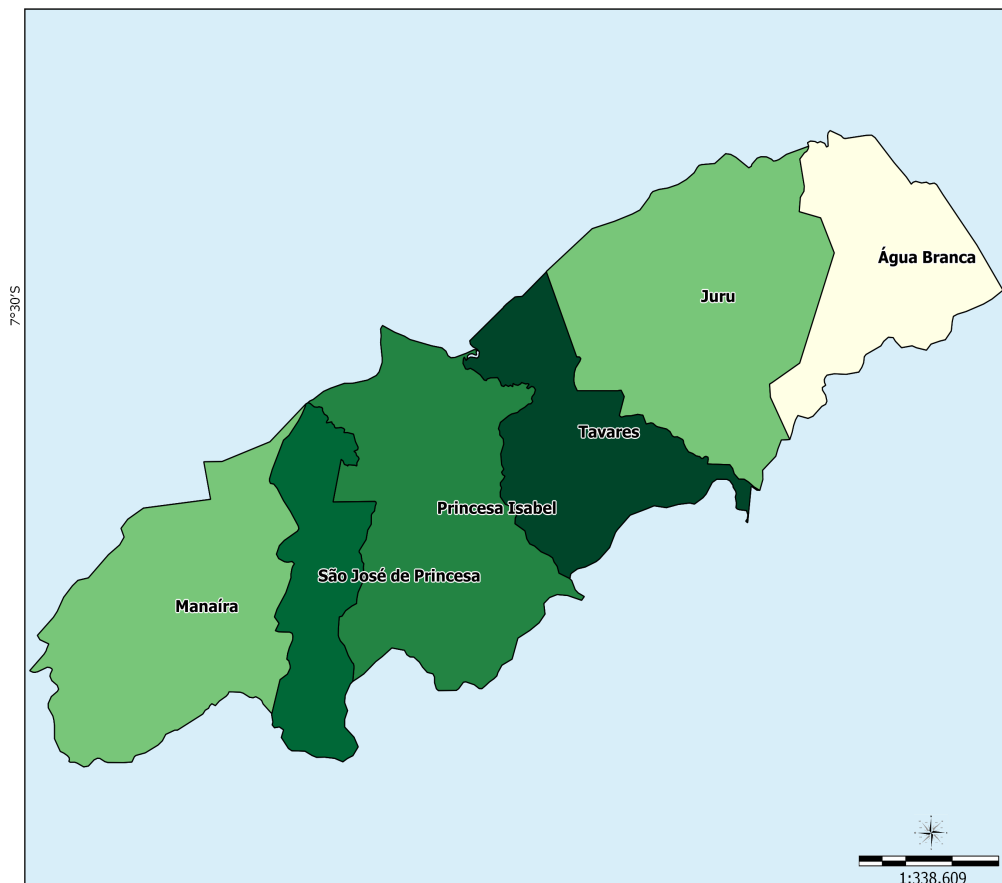




Serra do Teixeira (Princesa) - PB

O Território Rural Serra do Teixeira (Princesa) - PB está localizado na região Nordeste e é composto por 6 municípios: Água Branca, Juru, Manaíra, Princesa Isabel, São José de Princesa e Tavares.



Sistema de Coord. Geográficas
DATUM SAD 69.

Fonte:
Base Cartográfica: IBGE, 2006;
Base Territorial: DETER/SDT/MDA;
Elaboração: CGMA/SDT/MDA, março/2015.

Dados Básicos do Território

Variável	Valor
Área (em Km ²)	1.755,79
População Total (hab.)	69.639
População Urbana (hab.)	36.286
População Rural (hab.)	33.353
Nº de Famílias Assentadas - Reforma Agrária	0
Número de Projetos - Reforma Agrária	0
Área Reformada - Reforma Agrária (em hectares)	0
Nº de estabelecimentos da agricultura familiar	7.616
Pessoal ocupado na agricultura familiar	21.125
Número de Pescadores	0

Fonte: IBGE, Censo Demográfico (2010); INCRA (2014); Atlas do Desenvolvimento Humano (2014); Índice de Desenvolvimento Humano/PNUD (2014).

Dados Demográficos

Município	Área (em Km²)	2000			2010		
		População Total (hab.)	População Urbana (hab.)	População Rural (hab.)	População Total (hab.)	População Urbana (hab.)	População Rural (hab.)
Água Branca	236.61	8,375	3,167	5,208	9,449	4,061	5,388
Juru	403.28	10,049	3,864	6,185	9,826	4,359	5,467
Manaíra	352.57	10,466	4,800	5,666	10,759	6,027	4,732
Princesa Isabel	367.98	18,223	11,394	6,829	21,283	14,528	6,755
São José de Princesa	158.02	4,967	449	4,518	4,219	695	3,524
Tavares	237.33	13,586	5,021	8,565	14,103	6,616	7,487
Total	1,755.79	65,666	28,695	36,971	69,639	36,286	33,353

Fonte: IBGE, Censo Demográfico (2000); IBGE, Censo Demográfico (2010).

Ao observar os dados coletados no Censo Demográfico 2000 e 2010, nota-se o aumento da população total que passou de 65.666 em 2000 para 69.639 em 2010, uma variação de 6,05%. Com relação à população rural, houve uma redução de 9,79%.

Indicadores Sócioeconômicos

Município	Renda per capita - 2010 (em R\$)	IDEB	% de extremamente pobres	% vulneráveis à pobreza
Água Branca	520.57	4.60	29.14	57.46
Juru	235.60	4.00	26.55	87.91
Manaíra	305.46	4.00	32.63	82.39
Princesa Isabel	271.47	4.40	13.22	82.57
São José de Princesa	321.53	null	23.52	82.48
Tavares	267.88	4.00	24.22	84.04
Total	-	-	-	-

Fonte: INEP/MEC; IBGE, Censo Demográfico (2010).

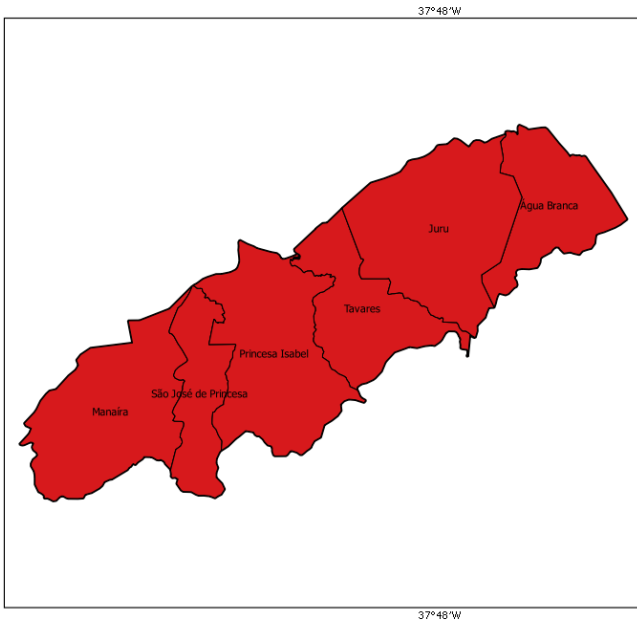
Indicadores Sócioeconômicos

Município	IDHM		Índice de Gini	
	2000	2010	2000	2010
Água Branca	0.415	0.572	0.71	0.54
Juru	0.381	0.570	0.58	0.51
Manaíra	0.375	0.543	0.54	0.53
Princesa Isabel	0.466	0.606	0.55	0.47
São José de Princesa	0.413	0.565	0.55	0.45
Tavares	0.379	0.586	0.49	0.52
Total	-	-	-	-

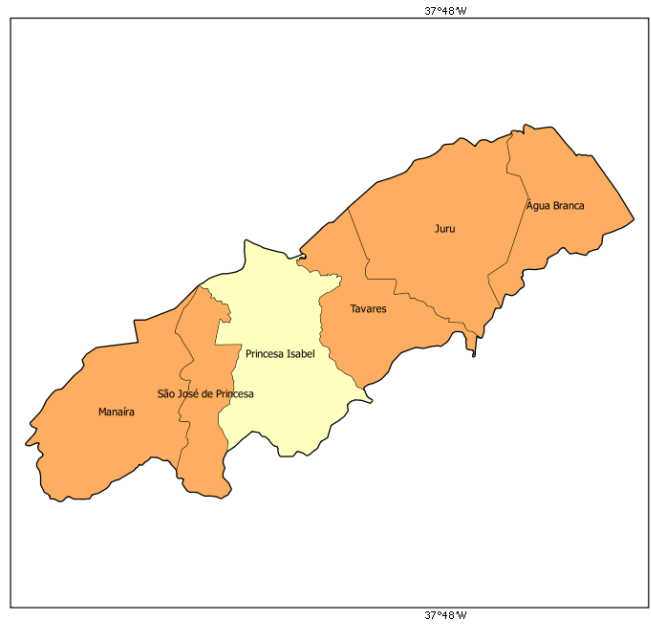
Fonte: IBGE, Censo Demográfico (2000); IBGE, Censo Demográfico (2010).

A seguir, mapa que compara o IDH dos Censos Demográficos do IBGE de 2000 e 2010.

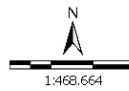
IDHM 2000



IDHM 2010



- muito baixo desenvolvimento humano (0,000 - 0,499)
- baixo desenvolvimento humano (0,500 - 0,599)
- médio desenvolvimento humano (0,600 - 0,699)
- alto desenvolvimento humano (0,700 - 0,799)
- muito alto desenvolvimento humano (acima de 0,800)

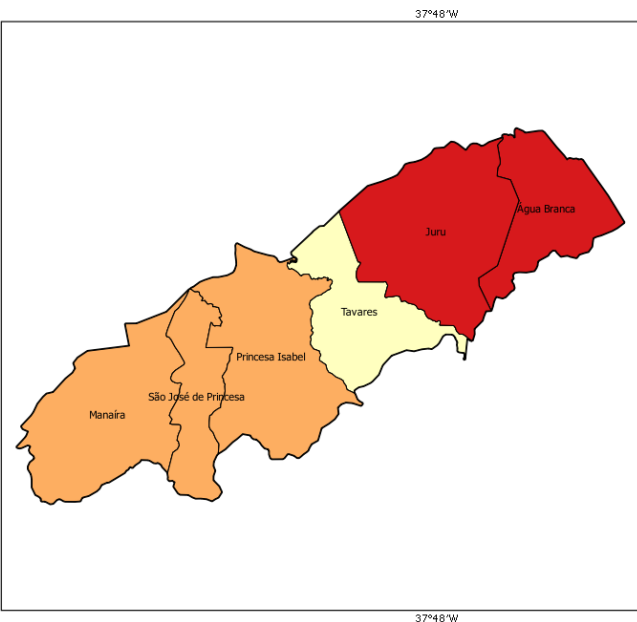


Sistema de Coord. Geográficas
DATUM SAD 69.

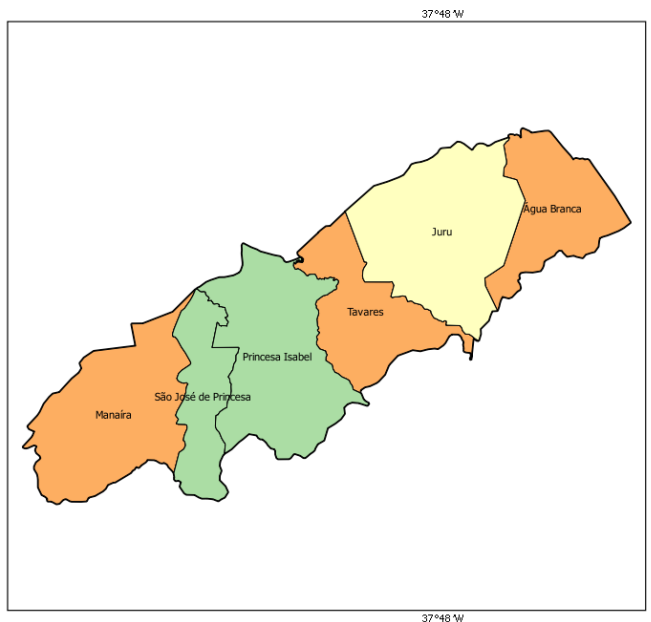
Fonte: Atlas do Desenvolvimento Humano 2000/2010;
Base Cartográfica: IBGE, 2006;
Base Territorial: DETER/SDT/MDA;
Elaboração: CGMA/SDT/MDA, março/2015.

No mapa a seguir, é possível observar a evolução comparativa do GINI considerando os Censos Demográficos do IBGE de 2000 e 2010.

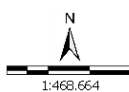
GINI 2000



GINI 2010



- 0,00 - 0,44
- 0,45 - 0,48
- 0,49 - 0,51
- 0,52 - 0,55
- acima de 0,55



Sistema de Coord. Geográficas
DATUM SAD 69.

Fonte: Atlas do Desenvolvimento Humano 2000/2010;
Base Cartográfica: IBGE, 2006;
Base Territorial: DETER/SDT/MDA;
Elaboração: CGMA/SDT/MDA, março/2015.

Dados da Reforma Agrária

Município	Nº de Famílias Assentadas - Reforma Agrária	Número de Projetos - Reforma Agrária	Área Reformada - Reforma Agrária (em hectares)
Água Branca	0	0	0.00
Juru	0	0	0.00
Manaíra	0	0	0.00
Princesa Isabel	0	0	0.00
São José de Princesa	0	0	0.00
Tavares	0	0	0.00
Total	0	0	0.00

Fonte: DEA/INCRA (jan/2015).

Dados da Agricultura Familiar

Município	Nº de estabelecimentos da agricultura familiar	Pessoal ocupado na agricultura familiar	DAP - Pessoa Física
Água Branca	949	2,038	1,110
Juru	1,574	3,881	1,620
Manaíra	1,410	4,204	2,095
Princesa Isabel	1,100	3,058	2,034
São José de Princesa	924	3,130	863
Tavares	1,659	4,814	2,178
Total	7,616	21,125	9,900

Fonte: SAF/MDA (jan/2015); IBGE, Censo Agropecuário (2006).

Políticas Públicas para Agricultura Familiar

Município	ATER - Nº de Técnicos	Crédito Fundiário - Valores	PRONAF - Valores (R\$) (2013-2014)
Água Branca	0	0.00	380,556.10
Juru	0	121,742.68	290,137.64
Manaíra	0	6,962.00	653,838.72
Princesa Isabel	0	0.00	669,976.44
São José de Princesa	0	0.00	538,254.41
Tavares	0	0.00	475,404.94
Total	0	128,704.68	3,008,168.25

Fonte: Banco Central do Brasil (jan/2015); SIATER/MDA (jan/2015); SRA/MDA (nov/2014).

Políticas Públicas

Município	Programa Bolsa Família - Famílias Beneficiadas	Programa Bolsa Família - Valor em R\$	PRONATEC - Matrículas acumuladas a partir de nov/2011	PAA - CONAB - Valor Total Proposta	PNAE - Aquisições (R\$) Previstas da Agricultura Familiar em 2012
Água Branca	1,763	421,063.00	35	0.00	48,258.71
Juru	1,809	335,543.00	34	0.00	31,209.18
Manaíra	1,862	300,234.00	0	0.00	52,814.00
Princesa Isabel	2,890	547,110.00	319	0.00	0.00
São José de Princesa	744	170,538.00	39	0.00	0.00
Tavares	2,355	597,776.00	81	0.00	52,114.00
Total	11,423	2,372,264.00	508	0.00	184,395.89

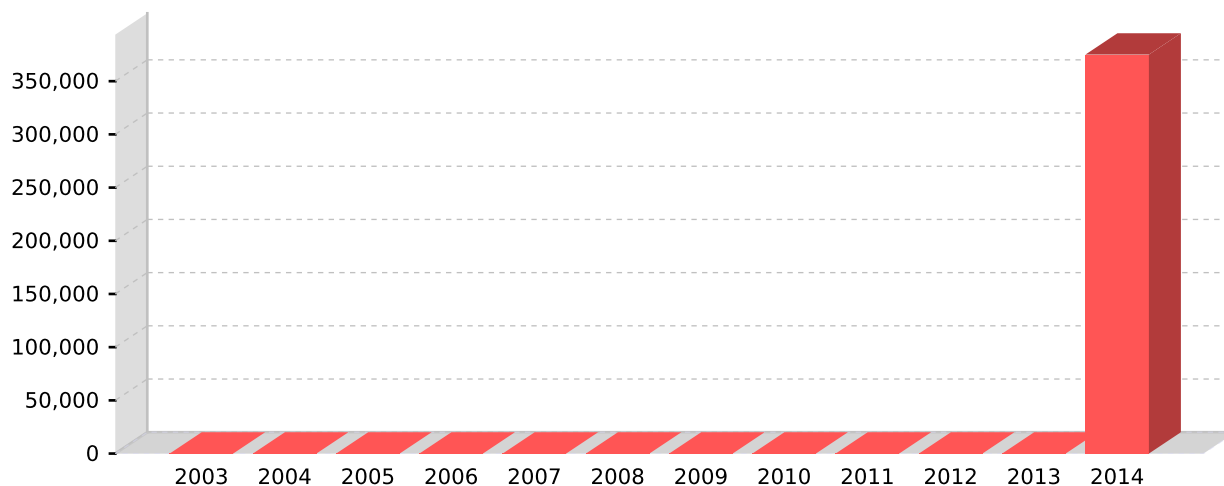
Fonte: PBSM/MDA (mar/2015); PBSM/MDA (fev/2015); PAA Data/SAGI/MDS (set/2014); FNDE (dez/2012).

Apoio à projetos de infraestrutura PROINF - 2003-2014

Ano	Nº Projetos	Valor
2003	0	0.00
2004	0	0.00
2005	0	0.00
2006	0	0.00
2007	0	0.00
2008	0	0.00
2009	0	0.00
2010	0	0.00
2011	0	0.00
2012	0	0.00
2013	0	0.00
2014	1	375,000.00
Total	1	375,000.00

Fonte: CEF (04/05/15); CGMA/SDT (jun/2015).

PROINF - Evolução de investimentos - 2003-2014



Fonte: CEF (04/05/15); CGMA/SDT (jun/2015).

PROINF - Projetos apoiados no Território - 2003-2014

Ano	Cód.Op	Proponente	município	Objeto	Valor	Sit. Contrato	Sit. Obra
2014	0470672014	JURU	Juru	Apoio à estruturação de Serviços de Inspeção Sanitária e SUASA no Território da Serra do Teixeira.	375,000.00	EM SITUAÇÃO NORMAL	NORMAL

Fonte: CEF (04/05/15); CGMA/SDT (jun/2015).