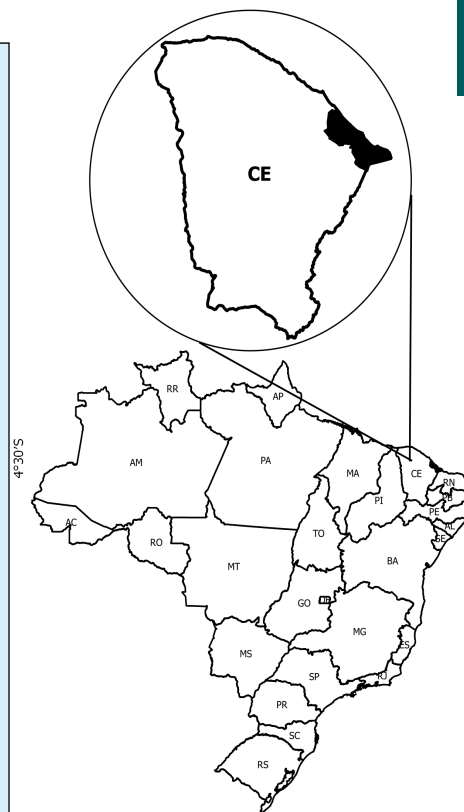
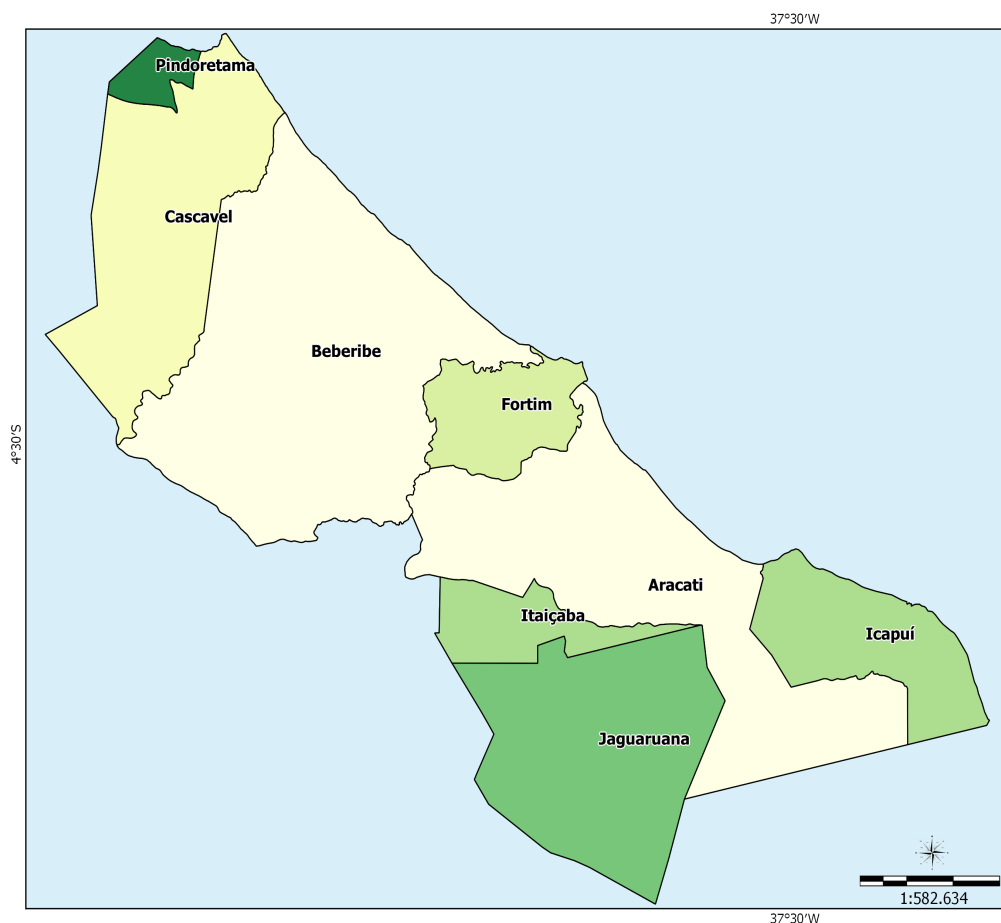


Litoral Leste - CE

O Território Rural Litoral Leste - CE está localizado na região Nordeste e é composto por 8 municípios: Aracati, Beberibe, Cascavel, Fortim, Icapuí, Itaíçaba, Jaguaruana e Pindoretama.



Sistema de Coord. Geográficas
DATUM SAD 69.

Fonte:
Base Cartográfica: IBGE, 2006;
Base Territorial: DETER/SDT/MDA;
Elaboração: CGMA/SDT/MDA, março/2015.

Dados Básicos do Território

Variável	Valor
Área (em Km ²)	5.544,13
População Total (hab.)	276.056
População Urbana (hab.)	171.892
População Rural (hab.)	104.164
Nº de Famílias Assentadas - Reforma Agrária	2.040
Número de Projetos - Reforma Agrária	27
Área Reformada - Reforma Agrária (em hectares)	63.901
Nº de estabelecimentos da agricultura familiar	11.108
Pessoal ocupado na agricultura familiar	26.040
Número de Pescadores	0

Fonte: IBGE, Censo Demográfico (2010); INCRA (2014); Atlas do Desenvolvimento Humano (2014); Índice de Desenvolvimento Humano/PNUD (2014).

Dados Demográficos

Município	Área (em Km²)	2000			2010		
		População Total (hab.)	População Urbana (hab.)	População Rural (hab.)	População Total (hab.)	População Urbana (hab.)	População Rural (hab.)
Aracati	1,228.06	61,146	39,150	21,996	69,159	44,035	25,124
Beberibe	1,623.89	42,351	19,706	22,645	49,311	21,611	27,700
Cascavel	837.33	57,089	47,418	9,671	66,142	56,157	9,985
Fortim	278.77	12,082	8,626	3,456	14,817	9,608	5,209
Icapuí	423.45	16,051	4,662	11,389	18,392	5,787	12,605
Itaiçaba	212.11	6,576	3,671	2,905	7,316	4,279	3,037
Jaguaruana	867.56	29,735	16,580	13,155	32,236	19,135	13,101
Pindoretama	72.96	14,948	6,818	8,130	18,683	11,280	7,403
Total	5,544.13	239,978	146,631	93,347	276,056	171,892	104,164

Fonte: IBGE, Censo Demográfico (2000); IBGE, Censo Demográfico (2010).

Ao observar os dados coletados no Censo Demográfico 2000 e 2010, nota-se o aumento da população total que passou de 239.978 em 2000 para 276.056 em 2010, uma variação de 15,03%. Com relação à população rural, houve um acréscimo de 11,59%.

Indicadores Sócioeconômicos

Município	Renda per capita - 2010 (em R\$)	IDEB	% de extremamente pobres	% vulneráveis à pobreza
Aracati	352.60	4.80	14.18	80.10
Beberibe	284.88	5.30	20.15	79.56
Cascavel	224.37	4.80	12.08	85.94
Fortim	846.36	5.00	19.95	51.74
Icapuí	196.54	4.10	13.70	88.97
Itaiçaba	211.75	5.40	11.24	87.61
Jaguaruana	294.97	5.20	14.91	78.97
Pindoretama	209.49	5.00	11.67	86.84
Total	-	-	-	-

Fonte: INEP/MEC; IBGE, Censo Demográfico (2010).

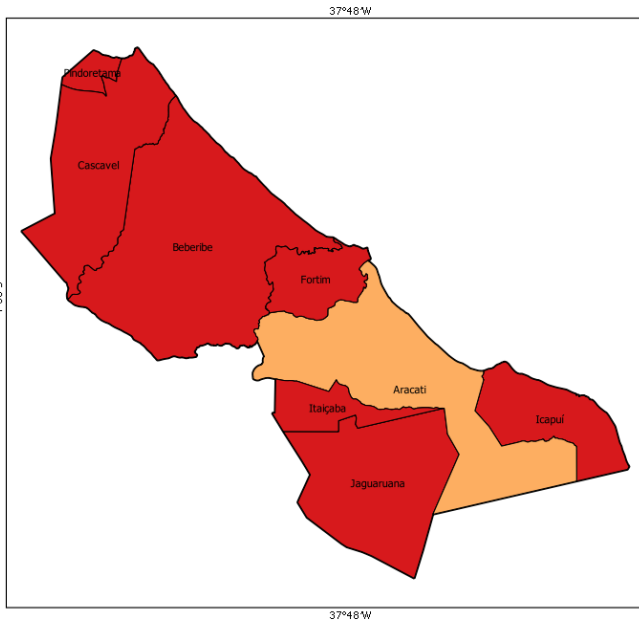
Indicadores Sócioeconômicos

Município	IDHM		Índice de Gini	
	2000	2010	2000	2010
Aracati	0.523	0.655	0.55	0.53
Beberibe	0.455	0.638	0.60	0.55
Cascavel	0.493	0.646	0.63	0.48
Fortim	0.480	0.624	0.65	0.51
Icapuí	0.478	0.616	0.49	0.47
Itaiçaba	0.496	0.656	0.52	0.44
Jaguaruana	0.498	0.624	0.56	0.47
Pindoretama	0.493	0.636	0.60	0.45
Total	-	-	-	-

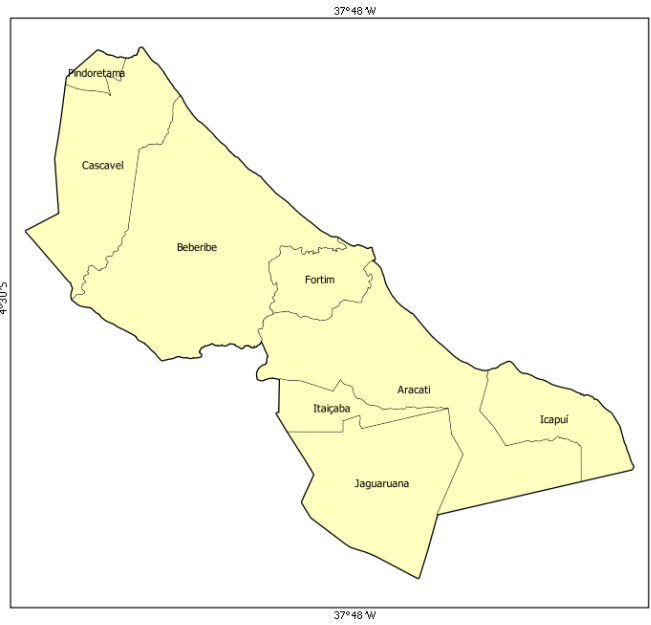
Fonte: IBGE, Censo Demográfico (2000); IBGE, Censo Demográfico (2010).

A seguir, mapa que compara o IDH dos Censos Demográficos do IBGE de 2000 e 2010.

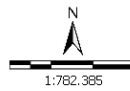
IDHM 2000



IDHM 2010



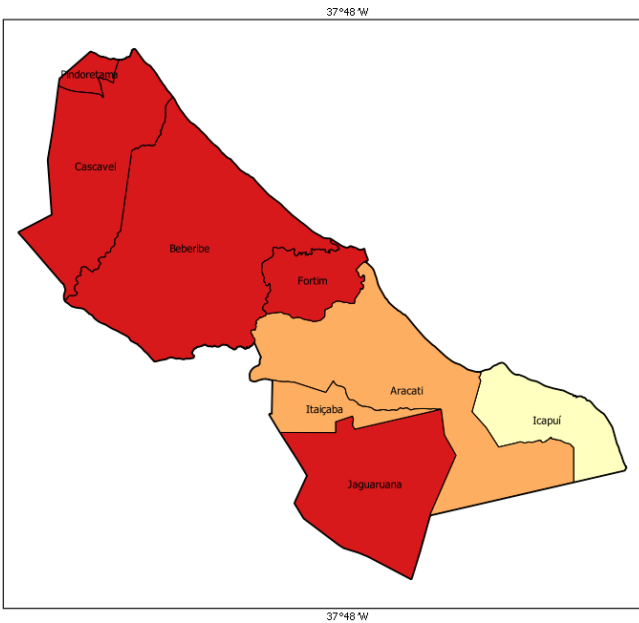
- muito baixo desenvolvimento humano (0,000 - 0,499)
- baixo desenvolvimento humano (0,500 - 0,599)
- médio desenvolvimento humano (0,600 - 0,699)
- alto desenvolvimento humano (0,700 - 0,799)
- muito alto desenvolvimento humano (acima de 0,800)



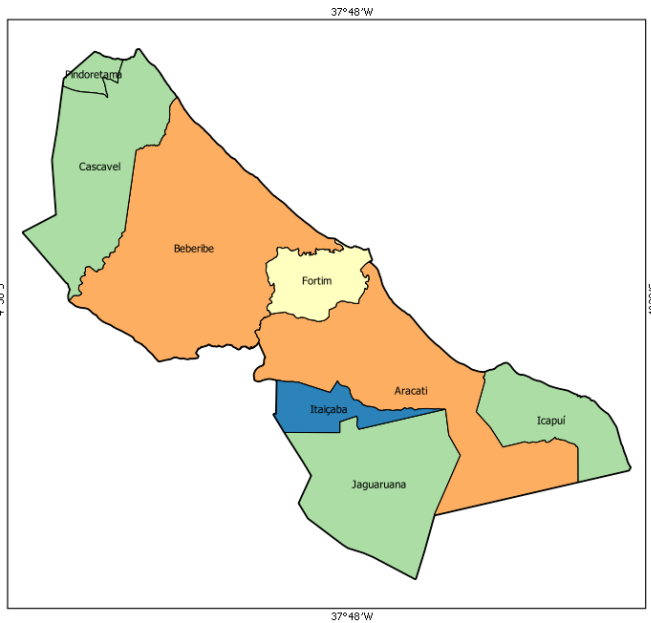
Sistema de Coord. Geográficas
DATUM SAD 69.
Fonte: Atlas do Desenvolvimento Humano 2000/2010;
Base Cartográfica: IBGE, 2006;
Base Territorial: DETER/SDT/MDA;
Elaboração: CGMA/SDT/MDA, março/2015.

No mapa a seguir, é possível observar a evolução comparativa do GINI considerando os Censos Demográficos do IBGE de 2000 e 2010.

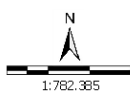
GINI 2000



GINI 2010



- 0,00 - 0,44
- 0,45 - 0,48
- 0,49 - 0,51
- 0,52 - 0,55
- acima de 0,55



Sistema de Coord. Geográficas
DATUM SAD 69.
Fonte: Atlas do Desenvolvimento Humano 2000/2010;
Base Cartográfica: IBGE, 2006;
Base Territorial: DETER/SDT/MDA;
Elaboração: CGMA/SDT/MDA, março/2015.

Dados da Reforma Agrária

Município	Nº de Famílias Assentadas - Reforma Agrária	Número de Projetos - Reforma Agrária	Área Reformada - Reforma Agrária (em hectares)
Aracati	373	6	19,841.00
Beberibe	557	8	9,682.00
Cascavel	276	3	9,946.00
Fortim	62	1	1,463.00
Icapuí	312	2	6,960.00
Itaiçaba	141	3	5,287.00
Jaguaruana	319	4	10,722.00
Pindoretama	0	0	0.00
Total	2,040	27	63,901.00

Fonte: DEA/INCRA (jan/2015).

Dados da Agricultura Familiar

Município	Nº de estabelecimentos da agricultura familiar	Pessoal ocupado na agricultura familiar	DAP - Pessoa Física
Aracati	1,788	4,140	7,582
Beberibe	2,793	6,974	5,239
Cascavel	2,171	5,102	4,253
Fortim	479	1,381	1,760
Icapuí	1,369	3,000	2,801
Itaiçaba	137	578	1,387
Jaguaruana	1,689	3,784	2,270
Pindoretama	682	1,081	894
Total	11,108	26,040	26,186

Fonte: SAF/MDA (jan/2015); IBGE, Censo Agropecuário (2006).

Políticas Públicas para Agricultura Familiar

Município	ATER - Nº de Técnicos	Crédito Fundiário - Valores	PRONAF - Valores (R\$) (2013-2014)
Aracati	1	107,060.00	2,491,179.06
Beberibe	2	221,799.99	2,051,075.68
Cascavel	2	118,200.00	806,894.23
Fortim	1	0.00	1,116,005.36
Icapuí	1	0.00	991,876.38
Itaiçaba	0	0.00	386,562.33
Jaguaruana	3	43,000.00	1,210,980.87
Pindoretama	0	0.00	144,762.14
Total	10	490,059.99	9,199,336.05

Fonte: Banco Central do Brasil (jan/2015); SIATER/MDA (jan/2015); SRA/MDA (nov/2014).

Políticas Públicas

Município	Programa Bolsa Família - Famílias Beneficiadas	Programa Bolsa Família - Valor em R\$	PRONATEC - Matrículas acumuladas a partir de nov/2011	PAA - CONAB - Valor Total Proposta	PNAE - Aquisições (R\$) Previstas da Agricultura Familiar em 2012
Aracati	7,965	1,292,452.00	2,626	0.00	0.00
Beberibe	8,665	1,543,768.00	583	0.00	0.00
Cascavel	10,679	1,743,407.00	1,343	0.00	0.00

Políticas Públicas

Município	Programa Bolsa Família - Famílias Beneficiadas	Programa Bolsa Família - Valor em R\$	PRONATEC - Matrículas acumuladas a partir de nov/2011	PAA - CONAB - Valor Total Proposta	PNAE - Aquisições (R\$) Previstas da Agricultura Familiar em 2012
Fortim	2,678	397,739.00	32	0.00	99,603.02
Icapuí	3,239	516,060.00	355	0.00	0.00
Itaíçaba	1,243	216,888.00	203	0.00	0.00
Jaguaruana	6,026	951,020.00	759	0.00	88,166.50
Pindoretama	3,053	476,991.00	85	0.00	0.00
Total	43,548	7,138,325.00	5,986	0.00	187,769.52

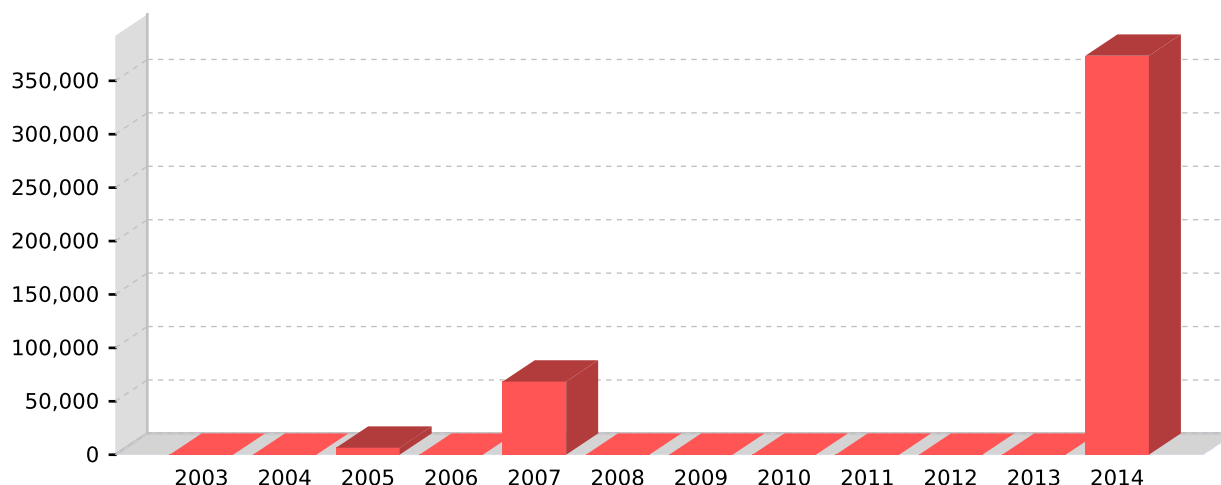
Fonte: PBSM/MDA (mar/2015); PBSM/MDA (fev/2015); PAA Data/SAGI/MDS (set/2014); FNDE (dez/2012).

Apoio à projetos de infraestrutura PROINF - 2003-2014

Ano	Nº Projetos	Valor
2003	0	0.00
2004	0	0.00
2005	1	6,555.00
2006	0	0.00
2007	1	68,428.50
2008	0	0.00
2009	0	0.00
2010	0	0.00
2011	0	0.00
2012	0	0.00
2013	0	0.00
2014	1	373,454.00
Total	3	448,437.50

Fonte: CEF (04/05/15); CGMA/SDT (jun/2015).

PROINF - Evolução de investimentos - 2003-2014



Fonte: CEF (04/05/15); CGMA/SDT (jun/2015).

PROINF - Projetos apoiados no Território - 2003-2014

Ano	Cód.Op	Proponente	município	Objeto	Valor	Sit.Contrato	Sit.Obra
-----	--------	------------	-----------	--------	-------	--------------	----------

PROINF - Projetos apoiados no Território - 2003-2014

Ano	Cód.Op	Proponente	município	Objeto	Valor	Sit.Contrato	Sit.Obra
2005	0177057	PM ARACATI - CE	Aracati	AQUISICAO DE MOTOCICLETA	6,555.00	EM SITUACAO NORMAL	CONCLUIDA
2007	0230804	PM CASCAVEL	Cascavel	CONSTRUCAO DE UNIDADE DE BENEFICIAMENTO DO PENDUCULO CAJU SECO E AQUISICAO DE MATERIAIS E EQUIPAMENTOS	68,428.50	EM SITUACAO NORMAL	PARALISADA
2014	1021735	SEAGRI CE	Fortaleza	Equipar entreposto de recebimento e distribuicao de alimentos para programas institucionais, com aquisicao de veiculos,	373,454.00	CONTRATADA COM CLAUSULA SUSPENSIVA	NAO INICIADA

Fonte: CEF (04/05/15); CGMA/SDT (jun/2015).