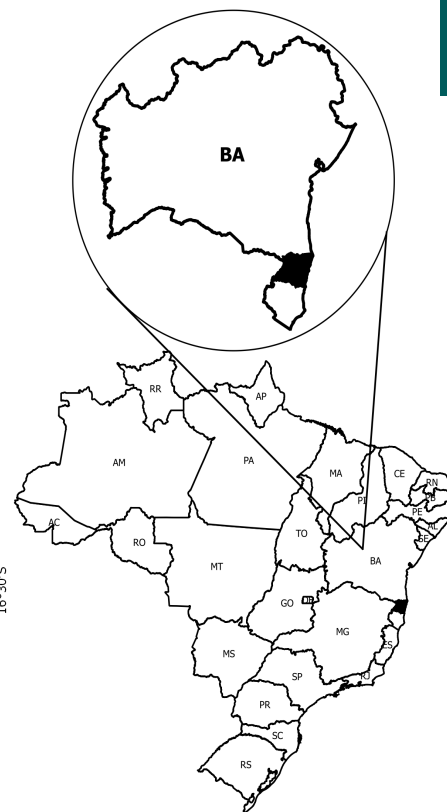
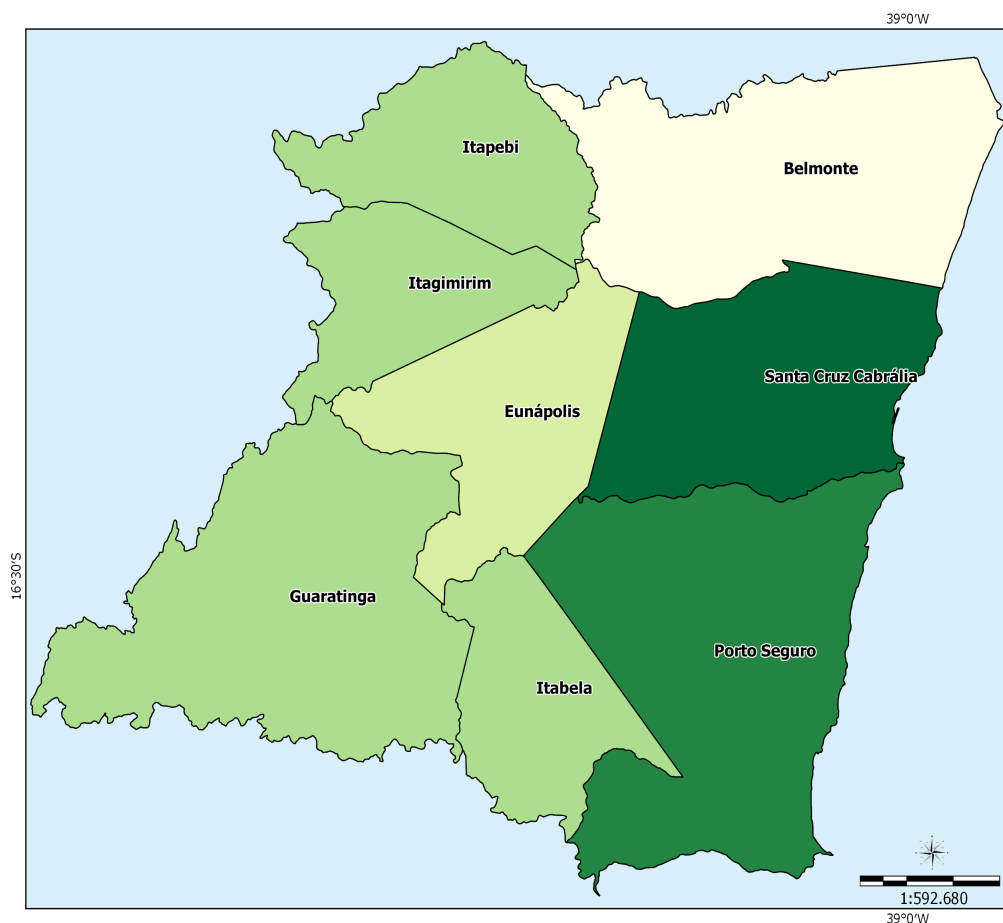


Costa do Descobrimento - BA

O Território Rural Costa do Descobrimento - BA está localizado na região Nordeste e é composto por 8 municípios: Belmonte, Eunápolis, Guaratinga, Itabela, Itagimirim, Itapebi, Porto Seguro e Santa Cruz Cabrália.



Sistema de Coord. Geográficas
DATUM SAD 69.

Fonte:
Base Cartográfica: IBGE, 2006;
Base Territorial: DETER/SDT/MDA;
Elaboração: CGMA/SDT/MDA, março/2015.

Dados Básicos do Território

Variável	Valor
Área (em Km ²)	12.130,20
População Total (hab.)	343.347
População Urbana (hab.)	273.639
População Rural (hab.)	69.708
Nº de Famílias Assentadas - Reforma Agrária	1.023
Número de Projetos - Reforma Agrária	17
Área Reformada - Reforma Agrária (em hectares)	20.761
Nº de estabelecimentos da agricultura familiar	4.493
Pessoal ocupado na agricultura familiar	11.673
Número de Pescadores	0

Fonte: IBGE, Censo Demográfico (2010); INCRA (2014); Atlas do Desenvolvimento Humano (2014); Índice de Desenvolvimento Humano/PNUD (2014).

Dados Demográficos

Município	Área (em Km²)	2000			2010		
		População Total (hab.)	População Urbana (hab.)	População Rural (hab.)	População Total (hab.)	População Urbana (hab.)	População Rural (hab.)
Belmonte	1,970.14	19,969	10,805	9,164	21,798	11,420	10,378
Eunápolis	1,179.13	84,412	79,151	5,261	100,196	93,413	6,783
Guaratinga	2,325.39	24,312	10,001	14,311	22,165	10,425	11,740
Itabela	850.84	25,633	18,779	6,854	28,390	21,384	7,006
Itagimirim	839.02	7,714	5,938	1,776	7,110	5,649	1,461
Itapebi	1,005.37	11,098	8,510	2,588	10,495	8,268	2,227
Porto Seguro	2,408.33	95,665	79,557	16,108	126,929	104,078	22,851
Santa Cruz Cabrália	1,551.98	23,880	13,516	10,364	26,264	19,002	7,262
Total	12,130.20	292,683	226,257	66,426	343,347	273,639	69,708

Fonte: IBGE, Censo Demográfico (2000); IBGE, Censo Demográfico (2010).

Ao observar os dados coletados no Censo Demográfico 2000 e 2010, nota-se o aumento da população total que passou de 292.683 em 2000 para 343.347 em 2010, uma variação de 17,31%. Com relação à população rural, houve um acréscimo de 4,94%.

Indicadores Sócioeconômicos

Município	Renda per capita - 2010 (em R\$)	IDEB	% de extremamente pobres	% vulneráveis à pobreza
Belmonte	287.60	3.20	13.19	85.47
Eunápolis	269.58	4.00	5.21	83.11
Guaratinga	496.05	3.80	24.07	72.00
Itabela	488.15	3.50	11.33	68.22
Itagimirim	270.27	3.80	13.74	86.29
Itapebi	285.13	3.10	14.63	86.05
Porto Seguro	229.61	3.90	7.33	88.30
Santa Cruz Cabrália	220.77	3.70	16.19	90.52
Total	-	-	-	-

Fonte: INEP/MEC; IBGE, Censo Demográfico (2010).

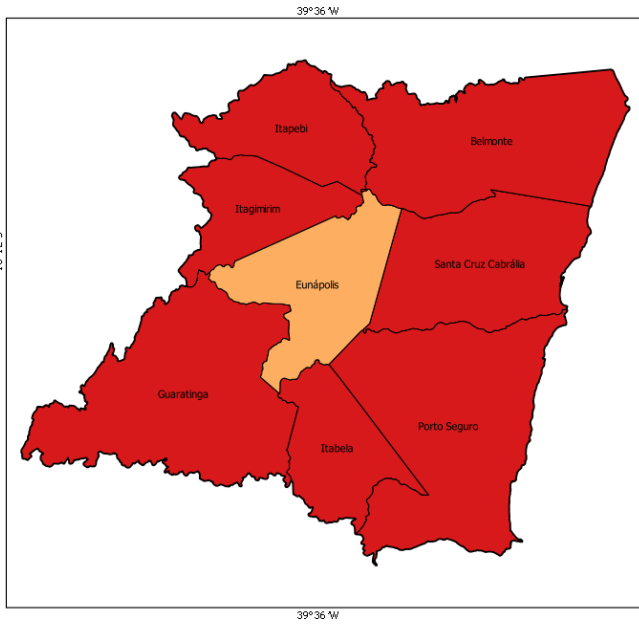
Indicadores Sócioeconômicos

Município	IDHM		Índice de Gini	
	2000	2010	2000	2010
Belmonte	0.441	0.598	0.59	0.50
Eunápolis	0.540	0.677	0.63	0.57
Guaratinga	0.356	0.558	0.53	0.53
Itabela	0.445	0.599	0.54	0.55
Itagimirim	0.493	0.634	0.57	0.52
Itapebi	0.394	0.572	0.52	0.48
Porto Seguro	0.495	0.676	0.62	0.56
Santa Cruz Cabrália	0.486	0.654	0.63	0.58
Total	-	-	-	-

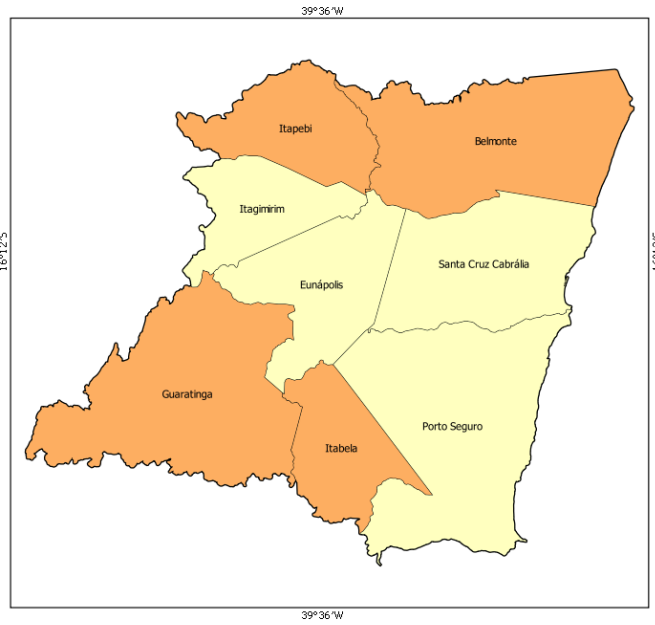
Fonte: IBGE, Censo Demográfico (2000); IBGE, Censo Demográfico (2010).

A seguir, mapa que compara o IDH dos Censos Demográficos do IBGE de 2000 e 2010.

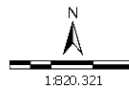
IDHM 2000



IDHM 2010



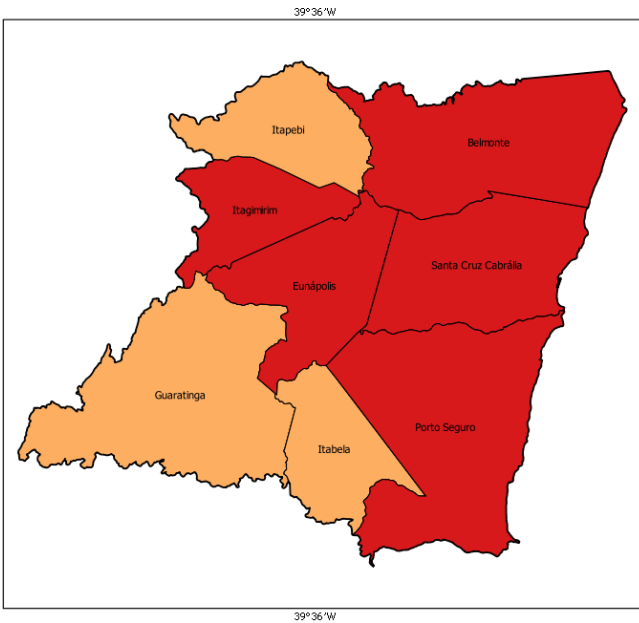
- muito baixo desenvolvimento humano (0,000 - 0,499)
- baixo desenvolvimento humano (0,500 - 0,599)
- médio desenvolvimento humano (0,600 - 0,699)
- alto desenvolvimento humano (0,700 - 0,799)
- muito alto desenvolvimento humano (acima de 0,800)



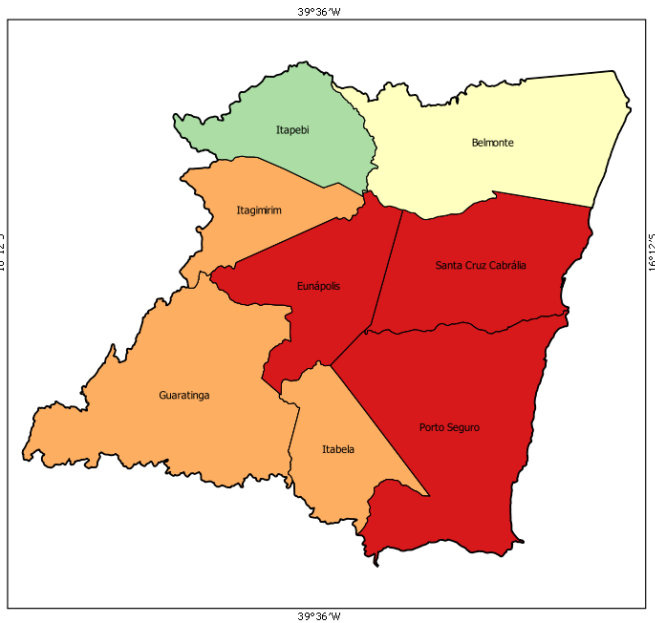
Sistema de Coord. Geográficas
DATUM SAD 69.
Fonte: Atlas do Desenvolvimento Humano 2000/2010;
Base Cartográfica: IBGE, 2006;
Base Territorial: DETER/SDT/MDA;
Elaboração: CGMA/SDT/MDA, março/2015.

No mapa a seguir, é possível observar a evolução comparativa do GINI considerando os Censos Demográficos do IBGE de 2000 e 2010.

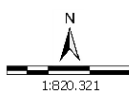
GINI 2000



GINI 2010



- 0,00 - 0,44
- 0,45 - 0,48
- 0,49 - 0,51
- 0,52 - 0,55
- acima de 0,55



Sistema de Coord. Geográficas
DATUM SAD 69.
Fonte: Atlas do Desenvolvimento Humano 2000/2010;
Base Cartográfica: IBGE, 2006;
Base Territorial: DETER/SDT/MDA;
Elaboração: CGMA/SDT/MDA, março/2015.

Dados da Reforma Agrária

Município	Nº de Famílias Assentadas - Reforma Agrária	Número de Projetos - Reforma Agrária	Área Reformada - Reforma Agrária (em hectares)
Belmonte	130	3	3,928.00
Eunápolis	254	2	5,066.00
Guaratinga	115	2	1,709.00
Itabela	44	1	581.00
Itagimirim	0	0	0.00
Itapebi	0	0	0.00
Porto Seguro	194	3	2,987.00
Santa Cruz Cabrália	286	6	6,490.00
Total	1,023	17	20,761.00

Fonte: DEA/INCR (jan/2015).

Dados da Agricultura Familiar

Município	Nº de estabelecimentos da agricultura familiar	Pessoal ocupado na agricultura familiar	DAP - Pessoa Física
Belmonte	697	1,214	820
Eunápolis	500	1,237	971
Guaratinga	1,707	4,560	2,172
Itabela	233	731	325
Itagimirim	75	182	389
Itapebi	82	160	295
Porto Seguro	589	2,056	1,904
Santa Cruz Cabrália	610	1,533	820
Total	4,493	11,673	7,696

Fonte: SAF/MDA (jan/2015); IBGE, Censo Agropecuário (2006).

Políticas Públicas para Agricultura Familiar

Município	ATER - Nº de Técnicos	Crédito Fundiário - Valores	PRONAF - Valores (R\$) (2013-2014)
Belmonte	0	0.00	1,687,636.33
Eunápolis	4	0.00	2,936,912.31
Guaratinga	6	1,193,965.12	3,008,295.95
Itabela	4	305,051.21	1,326,143.87
Itagimirim	0	0.00	375,508.24
Itapebi	2	0.00	157,830.90
Porto Seguro	5	0.00	4,051,157.57
Santa Cruz Cabrália	0	0.00	5,220,009.83
Total	21	1,499,016.33	18,763,495.00

Fonte: Banco Central do Brasil (jan/2015); SIATER/MDA (jan/2015); SRA/MDA (nov/2014).

Políticas Públicas

Município	Programa Bolsa Família - Famílias Beneficiadas	Programa Bolsa Família - Valor em R\$	PRONATEC - Matrículas acumuladas a partir de nov/2011	PAA - CONAB - Valor Total Proposta	PNAE - Aquisições (R\$) Previstas da Agricultura Familiar em 2012
Belmonte	3,241	446,168.00	0	0.00	57,674.34
Eunápolis	9,040	1,362,321.00	3,539	0.00	0.00
Guaratinga	3,788	577,268.00	29	0.00	0.00

Políticas Públicas

Município	Programa Bolsa Família - Famílias Beneficiadas	Programa Bolsa Família - Valor em R\$	PRONATEC - Matrículas acumuladas a partir de nov/2011	PAA - CONAB - Valor Total Proposta	PNAE - Aquisições (R\$) Previstas da Agricultura Familiar em 2012
Itabela	4,680	1,060,026.00	143	0.00	0.00
Itagimirim	1,106	164,866.00	0	0.00	0.00
Itapebi	1,848	261,513.00	0	0.00	0.00
Porto Seguro	15,034	2,309,536.00	1,948	0.00	168,349.46
Santa Cruz Cabrália	3,530	580,655.00	0	0.00	13,486.10
Total	42,267	6,762,353.00	5,659	0.00	239,509.90

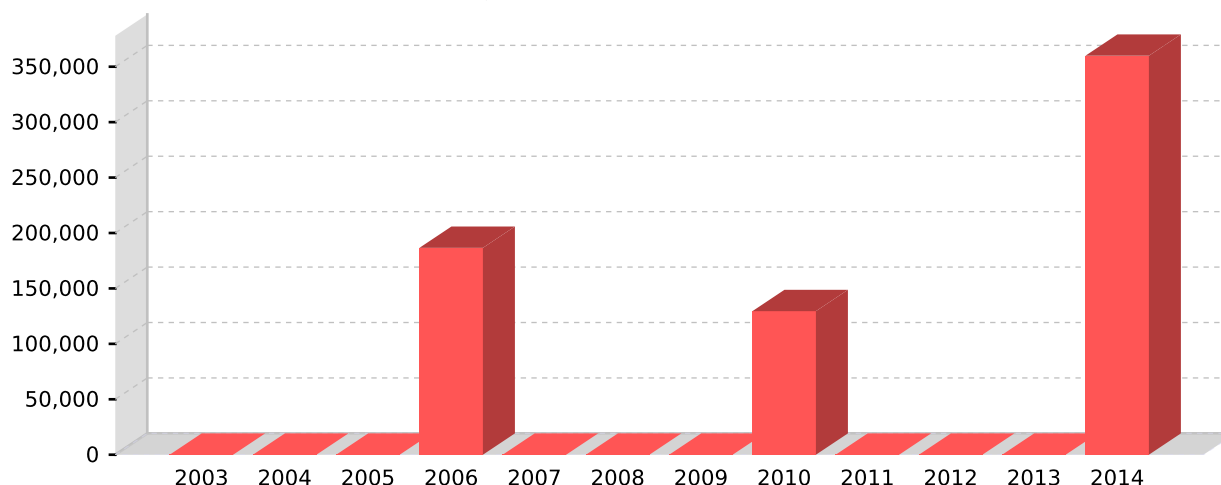
Fonte: PBSM/MDA (mar/2015); PBSM/MDA (fev/2015); PAA Data/SAGI/MDS (set/2014); FNDE (dez/2012).

Apoio à projetos de infraestrutura PROINF - 2003-2014

Ano	Nº Projetos	Valor
2003	0	0.00
2004	0	0.00
2005	0	0.00
2006	1	186,600.00
2007	0	0.00
2008	0	0.00
2009	0	0.00
2010	1	129,500.00
2011	0	0.00
2012	0	0.00
2013	0	0.00
2014	1	359,900.00
Total	3	676,000.00

Fonte: CEF (04/05/15); CGMA/SDT (jun/2015).

PROINF - Evolução de investimentos - 2003-2014



Fonte: CEF (04/05/15); CGMA/SDT (jun/2015).

PROINF - Projetos apoiados no Território - 2003-2014

Ano	Cód.Op	Proponente	município	Objeto	Valor	Sit.Contrato	Sit.Obra
-----	--------	------------	-----------	--------	-------	--------------	----------

PROINF - Projetos apoiados no Território - 2003-2014

Ano	Cód.Op	Proponente	município	Objeto	Valor	Sit. Contrato	Sit. Obra
2006	0203079	PM ITABELA	Itabela	AQUISICAO DE UM VEICULO COM CACAMBA.	186,600.00	EM SITUACAO NORMAL	CONCLUIDA
2010	0323674	PM ITABELA	Itabela	Aquisicao de equipamentos para o desenvolvimento economico dos territorios rurais.	129,500.00	TCE - TOMADAS DE CONTAS ESPECIAIS	CONCLUIDA
2014	0469582014	CONSORCIO DE DESENVOLVIMENTO SUSTENTAVEL DA COSTA DO D	Eunápolis	Aquisição e apoio à estruturação de empreendimentos públicos para agricultura familiar dos territórios de cidadania, com a aquisição de um veículo caminhão para escoamento da produção da agricultura familiar dos grupos produtivos mulheres e jovens produtores rurais, agregando valor aos produtos, melhorando conseqüentemente a renda das famílias envolvidas. Aquisição de um trator, com grade aradora, carreta agrícola, plaina agrícola dianteira, adubadeira e semeadeira pendular, pulverizador agrícola e cultivador escarificador hidráulico, para auxiliar os grupos de produtores da agricultura familiar, mulheres e jovens, na implementação e ampliação da produtividade.	359,900.00	EM SITUACAO NORMAL	NORMAL

Fonte: CEF (04/05/15); CGMA/SDT (jun/2015).