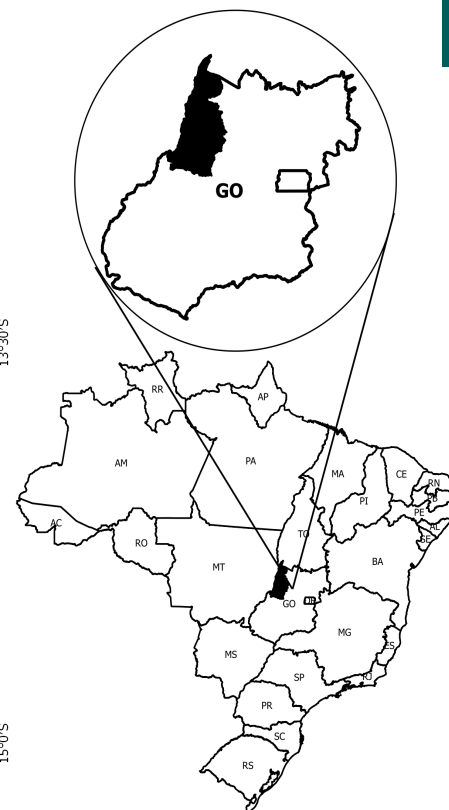
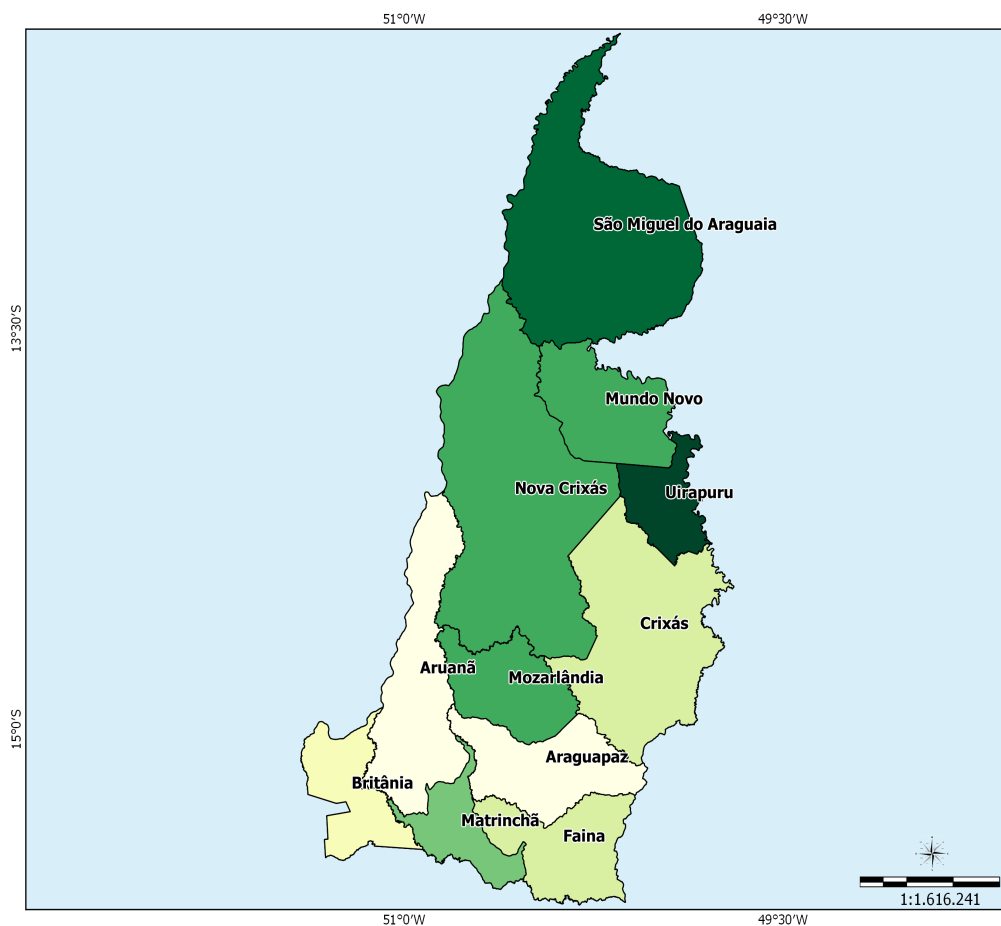




Vale do Araguaia - GO

O Território Rural Vale do Araguaia - GO está localizado na região Centro-Oeste e é composto por 11 municípios: Araguapaz, Aruanã, Britânia, Crixás, Faina, Matrinchã, Mozarlândia, Mundo Novo, Nova Crixás, São Miguel do Araguaia e Uirapuru.



Sistema de Coord. Geográficas
DATUM SAD 69.

Fonte:
Base Cartográfica: IBGE, 2006;
Base Territorial: DETER/SDT/MDA;
Elaboração: CGMA/SDT/MDA, março/2015.

Dados Básicos do Território

Variável	Valor
Área (em Km ²)	32.940,59
População Total (hab.)	104.657
População Urbana (hab.)	77.863
População Rural (hab.)	26.794
Nº de Famílias Assentadas - Reforma Agrária	2.382
Número de Projetos - Reforma Agrária	44
Área Reformada - Reforma Agrária (em hectares)	124.990
Nº de estabelecimentos da agricultura familiar	3.630
Pessoal ocupado na agricultura familiar	9.568
Número de Pescadores	0

Fonte: IBGE, Censo Demográfico (2010); INCRA (2014); Atlas do Desenvolvimento Humano (2014); Índice de Desenvolvimento Humano/PNUD (2014).

Dados Demográficos

Município	Área (em Km²)	2000			2010		
		População Total (hab.)	População Urbana (hab.)	População Rural (hab.)	População Total (hab.)	População Urbana (hab.)	População Rural (hab.)
Araguapaz	2,193.70	7,235	4,912	2,323	7,510	5,199	2,311
Aruanã	3,050.31	5,010	3,792	1,218	7,496	6,178	1,318
Britânia	1,461.19	5,271	4,284	987	5,509	4,543	966
Crixás	4,661.16	14,645	11,028	3,617	15,760	12,318	3,442
Faina	1,945.66	7,410	3,698	3,712	6,983	3,849	3,134
Matrinchã	1,150.89	4,520	3,254	1,266	4,414	2,995	1,419
Mozarlândia	1,734.36	11,111	9,598	1,513	13,404	12,161	1,243
Mundo Novo	2,146.65	8,132	4,840	3,292	6,438	3,767	2,671
Nova Crixás	7,298.78	11,065	7,060	4,005	11,927	7,728	4,199
São Miguel do Araguaia	6,144.41	22,756	18,023	4,733	22,283	17,661	4,622
Uirapuru	1,153.48	3,032	1,404	1,628	2,933	1,464	1,469
Total	32,940.59	100,187	71,893	28,294	104,657	77,863	26,794

Fonte: IBGE, Censo Demográfico (2000); IBGE, Censo Demográfico (2010).

Ao observar os dados coletados no Censo Demográfico 2000 e 2010, nota-se o aumento da população total que passou de 100.187 em 2000 para 104.657 em 2010, uma variação de 4,46%. Com relação à população rural, houve uma redução de 5,30%.

Indicadores Sócioeconômicos

Município	Renda per capita - 2010 (em R\$)	IDEB	% de extremamente pobres	% vulneráveis à pobreza
Araguapaz	560.22	5.00	2.72	53.20
Aruanã	531.91	5.50	2.46	51.48
Britânia	541.90	4.40	4.83	57.84
Crixás	635.46	5.30	8.18	43.89
Faina	636.54	4.50	6.51	55.03
Matrinchã	594.43	3.50	3.14	48.80
Mozarlândia	607.34	4.80	2.42	65.11
Mundo Novo	562.97	4.90	8.86	81.94
Nova Crixás	635.99	4.50	4.97	41.70
São Miguel do Araguaia	435.99	5.50	4.67	69.01
Uirapuru	519.75	4.80	6.91	65.11
Total	-	-	-	-

Fonte: INEP/MEC; IBGE, Censo Demográfico (2010).

Indicadores Sócioeconômicos

Município	IDHM		Índice de Gini	
	2000	2010	2000	2010
Araguapaz	0.553	0.674	0.65	0.53
Aruanã	0.504	0.675	0.50	0.51
Britânia	0.548	0.672	0.48	0.55
Crixás	0.565	0.708	0.54	0.55
Faina	0.504	0.650	0.57	0.44
Matrinchã	0.515	0.679	0.49	0.41
Mozarlândia	0.562	0.683	0.79	0.42
Mundo Novo	0.446	0.634	0.54	0.47
Nova Crixás	0.479	0.643	0.59	0.48
São Miguel do Araguaia	0.548	0.664	0.60	0.45

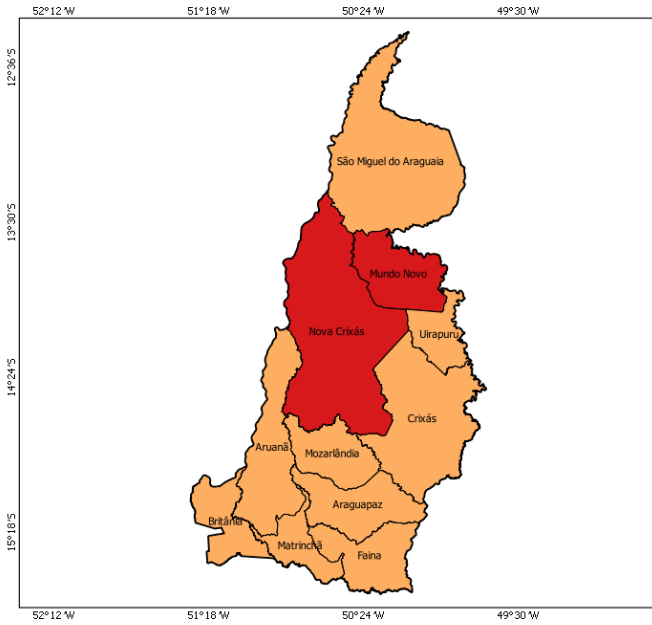
Indicadores Sócioeconômicos

Município	IDHM		Índice de Gini	
	2000	2010	2000	2010
Uirapuru	0.521	0.670	0.54	0.44
Total	-	-	-	-

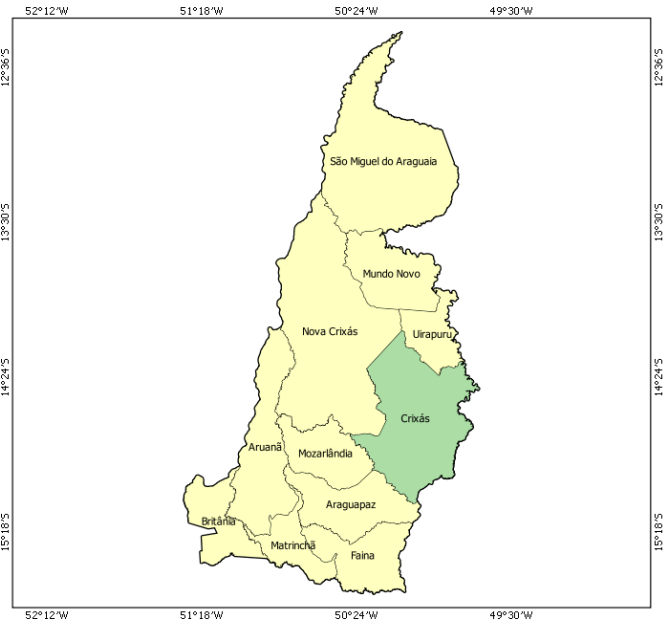
Fonte: IBGE, Censo Demográfico (2000); IBGE, Censo Demográfico (2010).

A seguir, mapa que compara o IDH dos Censos Demográficos do IBGE de 2000 e 2010.

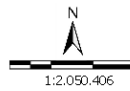
IDHM 2000



IDHM 2010



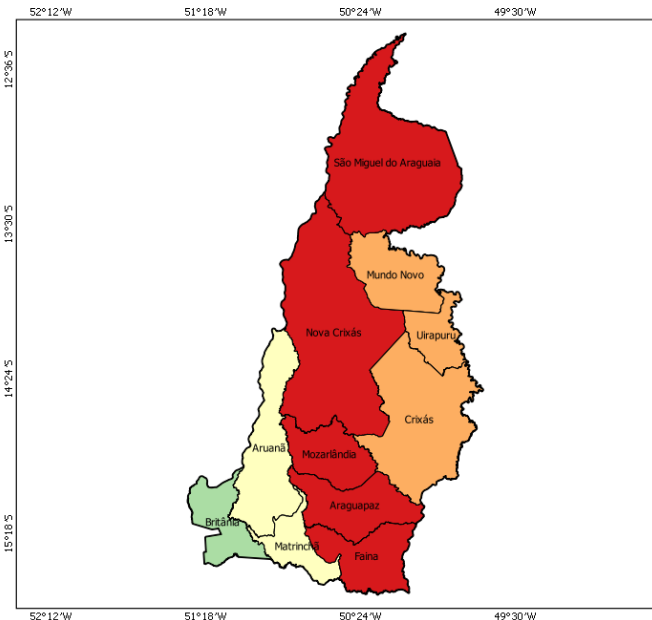
- muito baixo desenvolvimento humano (0,000 - 0,499)
- baixo desenvolvimento humano (0,500 - 0,599)
- médio desenvolvimento humano (0,600 - 0,699)
- alto desenvolvimento humano (0,700 - 0,799)
- muito alto desenvolvimento humano (acima de 0,800)



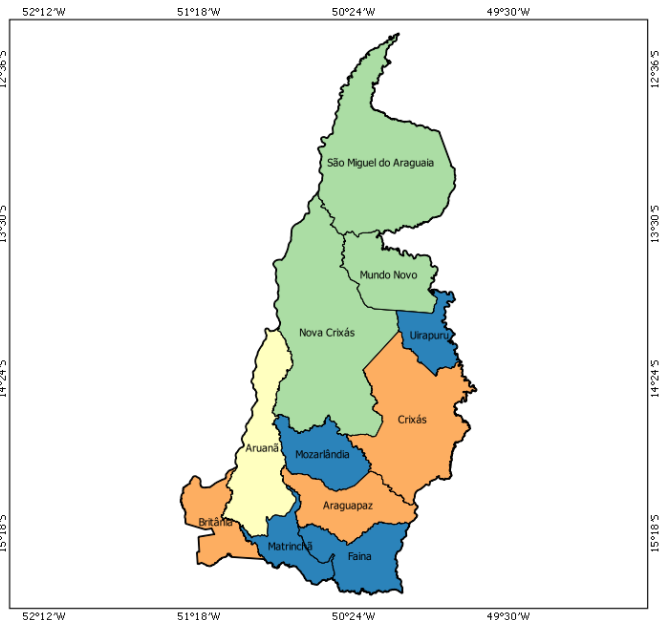
Sistema de Coord. Geográficas
DATUM SAD 69.
Fonte: Atlas do Desenvolvimento Humano 2000/2010;
Base Cartográfica: IBGE, 2006;
Base Territorial: DETER/SDT/MDA;
Elaboração: CGMA/SDT/MDA, março/2015.

No mapa a seguir, é possível observar a evolução comparativa do GINI considerando os Censos Demográficos do IBGE de 2000 e 2010.

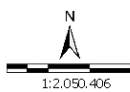
GINI 2000



GINI 2010



- 0,00 - 0,44
- 0,45 - 0,48
- 0,49 - 0,51
- 0,52 - 0,55
- acima de 0,55



Sistema de Coord. Geográficas
DATUM SAD 69.
Fonte: Atlas do Desenvolvimento Humano 2000/2010;
Base Cartográfica: IBGE, 2006;
Base Territorial: DETER/SDT/MDA;
Elaboração: CGMA/SDT/MDA, março/2015.

Dados da Reforma Agrária

Município	Nº de Famílias Assentadas - Reforma Agrária	Número de Projetos - Reforma Agrária	Área Reformada - Reforma Agrária (em hectares)
Araguapaz	301	11	18,474.00
Aruanã	0	0	0.00
Britânia	0	0	0.00
Crixás	414	7	25,091.00
Faina	120	7	6,442.00
Matrinchã	52	1	3,426.00
Mozarlândia	0	0	0.00
Mundo Novo	547	3	24,486.00
Nova Crixás	269	6	15,397.00
São Miguel do Araguaia	586	7	26,824.00
Uirapuru	93	2	4,850.00
Total	2,382	44	124,990.00

Fonte: DEA/INCRA (jan/2015).

Dados da Agricultura Familiar

Município	Nº de estabelecimentos da agricultura familiar	Pessoal ocupado na agricultura familiar	DAP - Pessoa Física
Araguapaz	294	613	154
Aruanã	16	59	129
Britânia	54	75	22
Crixás	614	1,498	670
Faina	615	1,725	643
Matrinchã	228	548	131
Mozarlândia	137	273	46
Mundo Novo	599	1,861	385
Nova Crixás	241	713	268
São Miguel do Araguaia	592	1,569	612
Uirapuru	240	634	238
Total	3,630	9,568	3,298

Fonte: SAF/MDA (jan/2015); IBGE, Censo Agropecuário (2006).

Políticas Públicas para Agricultura Familiar

Município	ATER - Nº de Técnicos	Crédito Fundiário - Valores	PRONAF - Valores (R\$) (2013-2014)
Araguapaz	0	0.00	1,271,068.14
Aruanã	0	0.00	659,319.65
Britânia	0	0.00	70,047.50
Crixás	0	0.00	2,999,555.10
Faina	0	0.00	7,831,837.00
Matrinchã	0	0.00	1,571,052.66
Mozarlândia	0	0.00	254,659.56
Mundo Novo	0	0.00	845,653.97
Nova Crixás	0	0.00	2,847,403.02
São Miguel do Araguaia	0	0.00	2,001,278.45
Uirapuru	0	0.00	745,942.45
Total	0	0.00	21,097,817.50

Fonte: Banco Central do Brasil (jan/2015); SIATER/MDA (jan/2015); SRA/MDA (nov/2014).

Políticas Públicas

Município	Programa Bolsa Família - Famílias Beneficiadas	Programa Bolsa Família - Valor em R\$	PRONATEC - Matrículas acumuladas a partir de nov/2011	PAA - CONAB - Valor Total Proposta	PNAE - Aquisições (R\$) Previstas da Agricultura Familiar em 2012
Araguapaz	677	128,713.00	120	0.00	11,824.70
Aruanã	575	86,941.00	118	0.00	11,260.70
Britânia	462	72,156.00	14	0.00	15,633.65
Crixás	1,292	183,635.00	403	11,184.50	0.00
Faina	803	107,532.00	145	24,120.00	0.00
Matrinchã	460	78,750.00	0	0.00	0.00
Mozarlândia	971	196,897.00	0	0.00	37,926.00
Mundo Novo	705	102,564.00	0	0.00	0.00
Nova Crixás	1,095	148,450.00	175	0.00	0.00
São Miguel do Araguaia	2,757	430,745.00	193	38,272.80	0.00
Uirapuru	388	84,717.00	56	0.00	0.00
Total	10,185	1,621,100.00	1,224	73,577.30	76,645.05

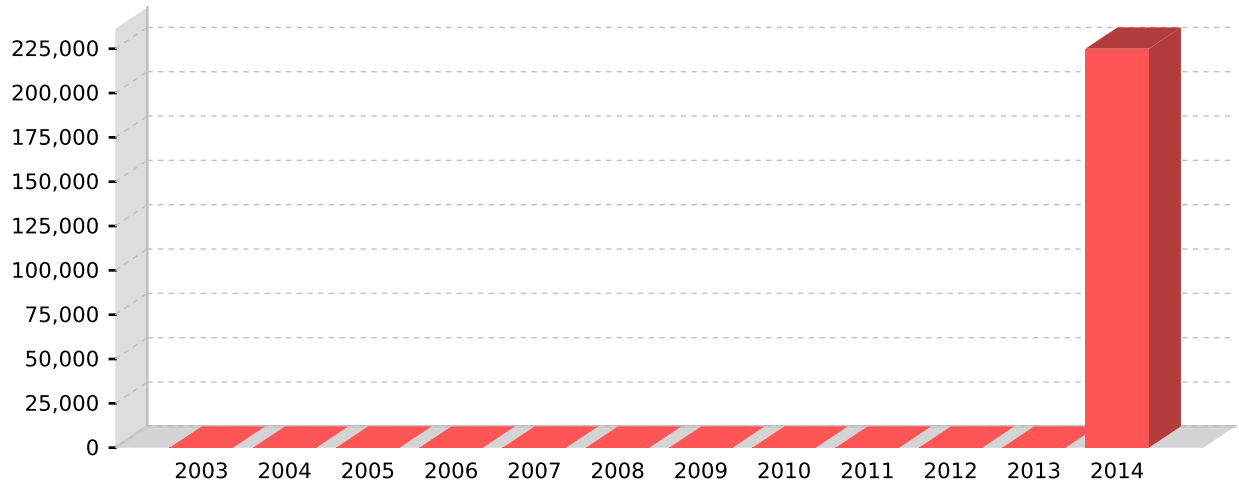
Fonte: PBSM/MDA (mar/2015); PBSM/MDA (fev/2015); PAA Data/SAGI/MDS (set/2014); FNDE (dez/2012).

Apoio à projetos de infraestrutura PROINF - 2003-2014

Ano	Nº Projetos	Valor
2003	0	0.00
2004	0	0.00
2005	0	0.00
2006	0	0.00
2007	0	0.00
2008	0	0.00
2009	0	0.00
2010	0	0.00
2011	0	0.00
2012	0	0.00
2013	0	0.00
2014	1	225,000.00
Total	1	225,000.00

Fonte: CEF (04/05/15); CGMA/SDT (jul/2015).

PROINF - Evolução de investimentos - 2003-2014



Fonte: CEF (04/05/15); CGMA/SDT (jul/2015).

PROINF - Projetos apoiados no Território - 2003-2014

Ano	Cód.Op	Proponente	município	Objeto	Valor	Sit. Contrato	Sit. Obra
2014	1021470	SED CIENT TECNO	Goiânia	Aquisicao de Distribuidor de Calcario	225.000.00	CONTRATADA COM CLAUSULA SUSPENSIVA	NAO INICIADA

Fonte: CEF (04/05/15); CGMA/SDT (jul/2015).