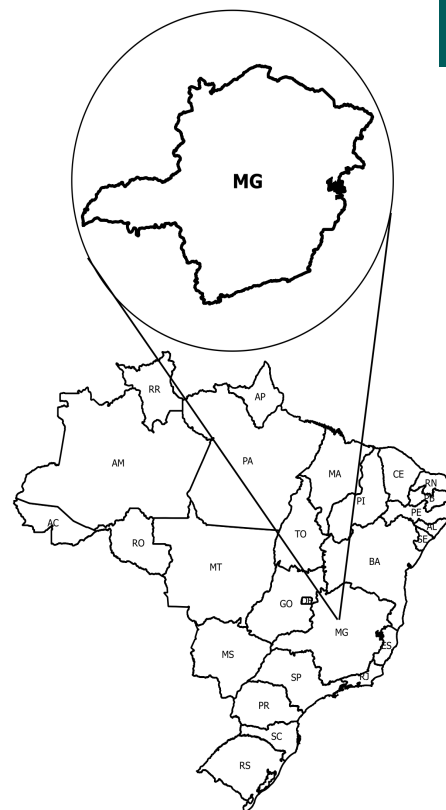
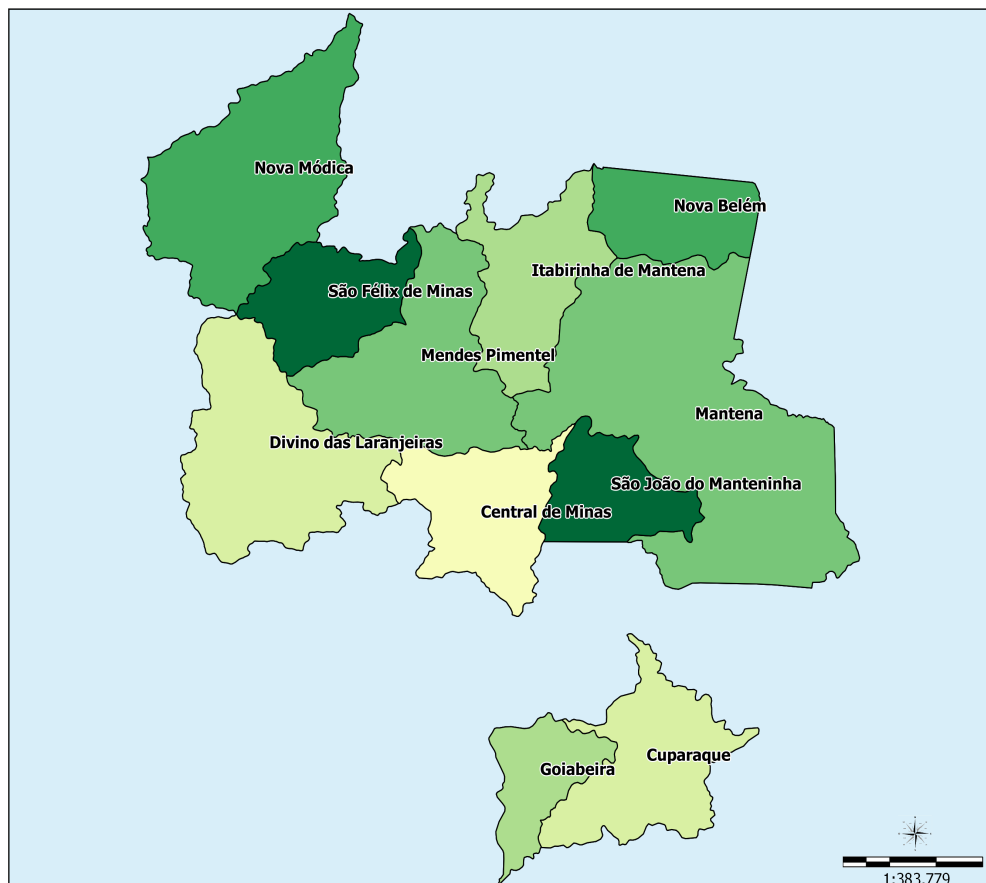




São Mateus - MG

O Território Rural São Mateus - MG está localizado na região Sudeste e é composto por 11 municípios: Central de Minas, Cuparaque, Divino das Laranjeiras, Goiabeira, Itabirinha, Mantena, Mendes Pimentel, Nova Belém, Nova Mógica, São Félix de Minas e São João do Manteninha.



Sistema de Coord. Geográficas
DATUM SAD 69.

Fonte:
Base Cartográfica: IBGE, 2006;
Base Territorial: DETER/SDT/MDA;
Elaboração: CGMA/SDT/MDA, março/2015.

Dados Básicos do Território

Variável	Valor
Área (em Km ²)	2.908,71
População Total (hab.)	79.668
População Urbana (hab.)	57.813
População Rural (hab.)	21.855
Nº de Famílias Assentadas - Reforma Agrária	0
Número de Projetos - Reforma Agrária	0
Área Reformada - Reforma Agrária (em hectares)	0
Nº de estabelecimentos da agricultura familiar	3.578
Pessoal ocupado na agricultura familiar	9.380
Número de Pescadores	0

Fonte: IBGE, Censo Demográfico (2010); INCRA (2014); Atlas do Desenvolvimento Humano (2014); Índice de Desenvolvimento Humano/PNUD (2014).

Dados Demográficos

Município	Área (em Km²)	2000			2010		
		População Total (hab.)	População Urbana (hab.)	População Rural (hab.)	População Total (hab.)	População Urbana (hab.)	População Rural (hab.)
Central de Minas	204.33	6,533	5,217	1,316	6,772	5,594	1,178
Cuparaque	226.75	4,367	3,252	1,115	4,680	3,885	795
Divino das Laranjeiras	342.25	4,965	2,902	2,063	4,937	4,108	829
Goiabeira	112.44	2,718	2,119	599	3,053	2,473	580
Itabirinha	208.98	9,810	6,518	3,292	10,692	8,370	2,322
Mantena	685.21	26,844	19,291	7,553	27,111	21,258	5,853
Mendes Pimentel	305.51	6,286	2,972	3,314	6,331	3,455	2,876
Nova Belém	146.78	4,495	914	3,581	3,732	1,348	2,384
Nova Módica	375.97	4,099	2,159	1,940	3,790	2,328	1,462
São Félix de Minas	162.56	3,455	1,493	1,962	3,382	2,089	1,293
São João do Manteninha	137.93	4,408	2,047	2,361	5,188	2,905	2,283
Total	2,908.71	77,980	48,884	29,096	79,668	57,813	21,855

Fonte: IBGE, Censo Demográfico (2000); IBGE, Censo Demográfico (2010).

Ao observar os dados coletados no Censo Demográfico 2000 e 2010, nota-se o aumento da população total que passou de 77.980 em 2000 para 79.668 em 2010, uma variação de 2,16%. Com relação à população rural, houve uma redução de 24,89%.

Indicadores Sócioeconômicos

Município	Renda per capita - 2010 (em R\$)	IDEB	% de extremamente pobres	% vulneráveis à pobreza
Central de Minas	431.20	5.80	8.61	58.65
Cuparaque	520.72	4.90	8.42	57.79
Divino das Laranjeiras	441.49	5.40	4.44	59.29
Goiabeira	293.97	5.40	7.46	75.87
Itabirinha	744.61	5.50	5.39	45.22
Mantena	547.24	6.00	6.40	54.36
Mendes Pimentel	388.82	5.90	7.77	81.13
Nova Belém	210.17	null	19.36	83.20
Nova Módica	1,731.84	4.90	10.13	35.27
São Félix de Minas	531.92	4.80	10.99	67.69
São João do Manteninha	484.15	7.10	5.49	65.37
Total	-	-	-	-

Fonte: INEP/MEC; IBGE, Censo Demográfico (2010).

Indicadores Sócioeconômicos

Município	IDHM		Índice de Gini	
	2000	2010	2000	2010
Central de Minas	0.539	0.665	0.54	0.59
Cuparaque	0.527	0.627	0.48	0.46
Divino das Laranjeiras	0.594	0.661	0.65	0.44
Goiabeira	0.529	0.647	0.47	0.47
Itabirinha	0.544	0.653	0.61	0.47
Mantena	0.570	0.675	0.68	0.51
Mendes Pimentel	0.448	0.626	0.60	0.48
Nova Belém	0.437	0.592	0.69	0.50
Nova Módica	0.522	0.630	0.58	0.50
São Félix de Minas	0.487	0.620	0.58	0.47

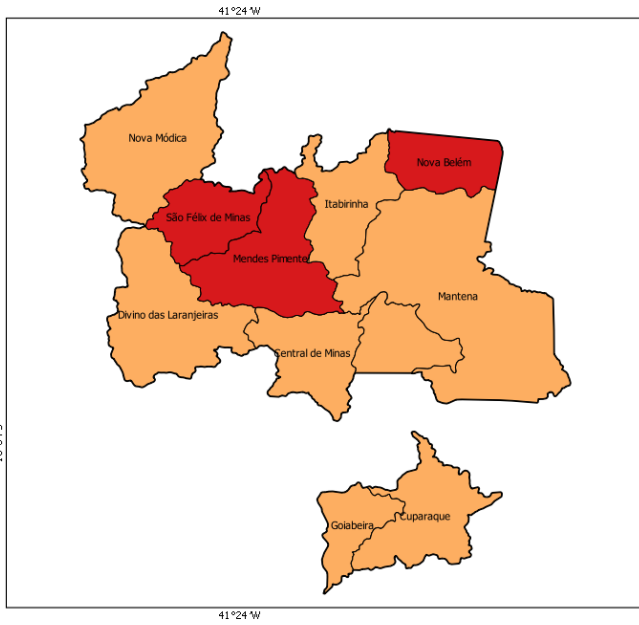
Indicadores Sócioeconômicos

Município	IDHM		Índice de Gini	
	2000	2010	2000	2010
São João do Manteninha	0.539	0.640	0.50	0.42
Total	-	-	-	-

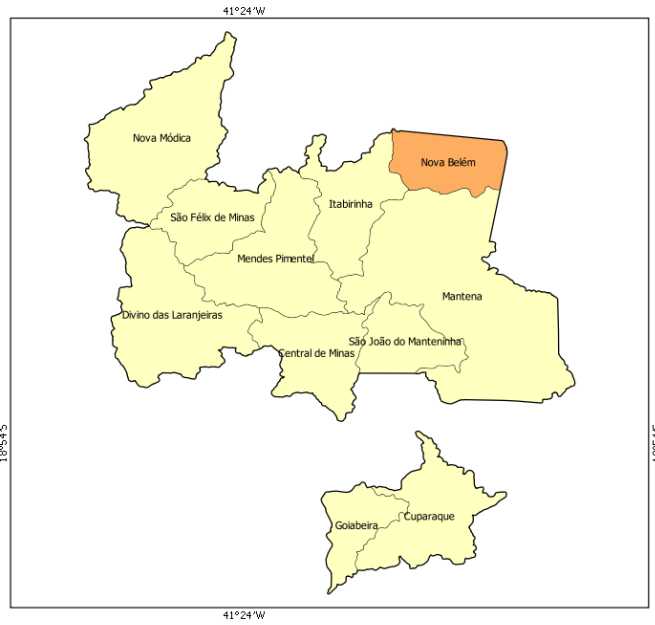
Fonte: IBGE, Censo Demográfico (2000); IBGE, Censo Demográfico (2010).

A seguir, mapa que compara o IDH dos Censos Demográficos do IBGE de 2000 e 2010.

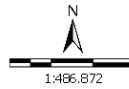
IDHM 2000



IDHM 2010



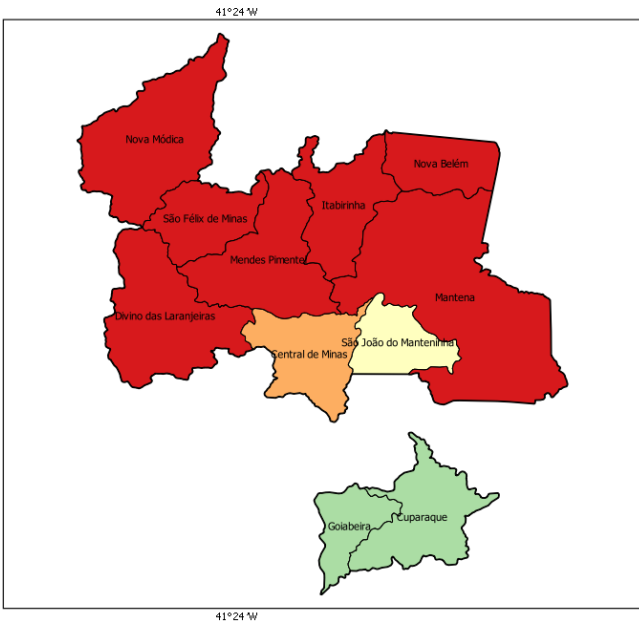
- muito baixo desenvolvimento humano (0,000 - 0,499)
- baixo desenvolvimento humano (0,500 - 0,599)
- médio desenvolvimento humano (0,600 - 0,699)
- alto desenvolvimento humano (0,700 - 0,799)
- muito alto desenvolvimento humano (acima de 0,800)



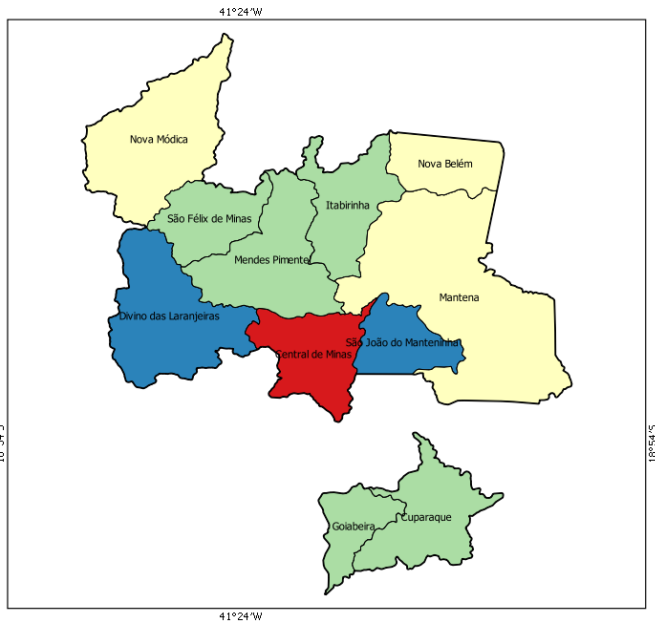
Sistema de Coord. Geográficas
DATUM SAD 69.
Fonte: Atlas do Desenvolvimento Humano 2000/2010;
Base Cartográfica: IBGE, 2006;
Base Territorial: DETER/SDT/MDA;
Elaboração: CGMA/SDT/MDA, março/2015.

No mapa a seguir, é possível observar a evolução comparativa do GINI considerando os Censos Demográficos do IBGE de 2000 e 2010.

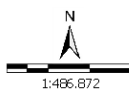
GINI 2000



GINI 2010



- 0,00 - 0,44
- 0,45 - 0,48
- 0,49 - 0,51
- 0,52 - 0,55
- acima de 0,55



Sistema de Coord. Geográficas
DATUM SAD 69.
Fonte: Atlas do Desenvolvimento Humano 2000/2010;
Base Cartográfica: IBGE, 2006;
Base Territorial: DETER/SDT/MDA;
Elaboração: CGMA/SDT/MDA, março/2015.

Dados da Reforma Agrária

Município	Nº de Famílias Assentadas - Reforma Agrária	Número de Projetos - Reforma Agrária	Área Reformada - Reforma Agrária (em hectares)
Central de Minas	0	0	0.00
Cuparaque	0	0	0.00
Divino das Laranjeiras	0	0	0.00
Goiabeira	0	0	0.00
Itabirinha	0	0	0.00
Mantena	0	0	0.00
Mendes Pimentel	0	0	0.00
Nova Belém	0	0	0.00
Nova Módica	0	0	0.00
São Félix de Minas	0	0	0.00
São João do Manteninha	0	0	0.00
Total	0	0	0.00

Fonte: DEA/INCRA (jan/2015).

Dados da Agricultura Familiar

Município	Nº de estabelecimentos da agricultura familiar	Pessoal ocupado na agricultura familiar	DAP - Pessoa Física
Central de Minas	215	449	350
Cuparaque	245	726	140
Divino das Laranjeiras	187	373	127
Goiabeira	82	89	104
Itabirinha	524	1,130	449
Mantena	902	2,274	708
Mendes Pimentel	449	1,370	521
Nova Belém	301	1,029	301
Nova Módica	230	529	206
São Félix de Minas	240	810	282
São João do Manteninha	203	601	391
Total	3,578	9,380	3,579

Fonte: SAF/MDA (jan/2015); IBGE, Censo Agropecuário (2006).

Políticas Públicas para Agricultura Familiar

Município	ATER - Nº de Técnicos	Crédito Fundiário - Valores	PRONAF - Valores (R\$) (2013-2014)
Central de Minas	1	0.00	967,139.49
Cuparaque	0	0.00	236,323.64
Divino das Laranjeiras	0	0.00	637,869.90
Goiabeira	0	0.00	45,193.44
Itabirinha	3	0.00	1,483,411.64
Mantena	4	66,255.39	2,980,283.76
Mendes Pimentel	1	0.00	1,839,077.64
Nova Belém	2	0.00	1,037,564.35
Nova Módica	0	0.00	855,605.20
São Félix de Minas	1	0.00	972,665.83
São João do Manteninha	0	120,000.00	1,840,994.12
Total	12	186,255.39	12,896,129.01

Fonte: Banco Central do Brasil (jan/2015); SIATER/MDA (jan/2015); SRA/MDA (nov/2014).

Políticas Públicas

Município	Programa Bolsa Família - Famílias Beneficiadas	Programa Bolsa Família - Valor em R\$	PRONATEC - Matrículas acumuladas a partir de nov/2011	PAA - CONAB - Valor Total Proposta	PNAE - Aquisições (R\$) Previstas da Agricultura Familiar em 2012
Central de Minas	1,089	213,985.00	73	0.00	0.00
Cuparaque	475	87,693.00	0	0.00	12,797.33
Divino das Laranjeiras	467	68,623.00	0	0.00	23,835.70
Goiabeira	417	55,372.00	0	0.00	0.00
Itabirinha	1,243	170,581.00	194	0.00	0.00
Mantena	2,115	259,963.00	0	0.00	85,092.56
Mendes Pimentel	883	125,021.00	50	0.00	21,530.89
Nova Belém	628	93,537.00	18	0.00	12,825.00
Nova Módica	459	65,155.00	31	0.00	16,048.61
São Félix de Minas	443	63,377.00	0	0.00	0.00
São João do Manteninha	506	65,314.00	0	0.00	0.00
Total	8,725	1,268,621.00	366	0.00	172,130.09

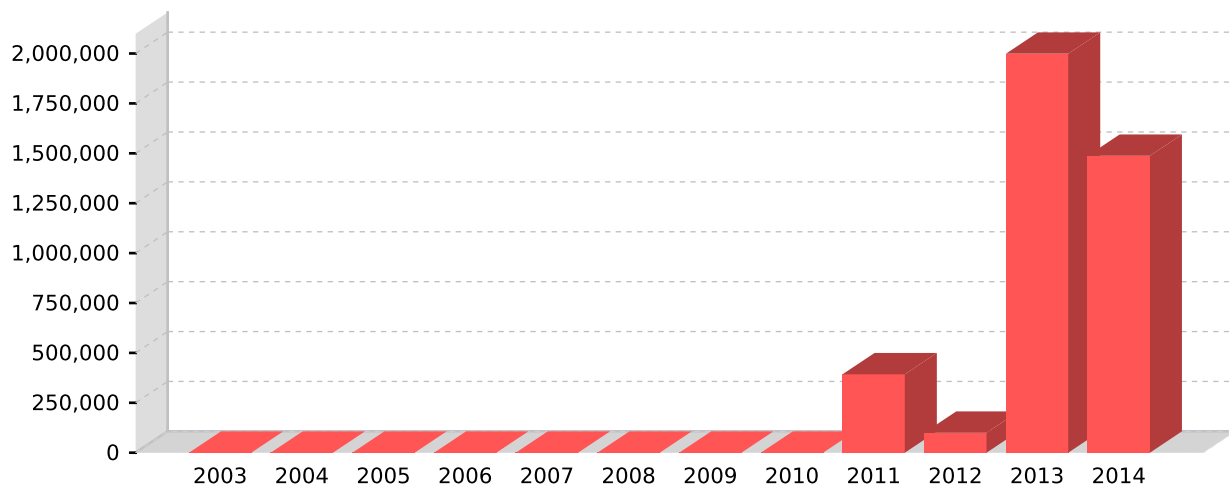
Fonte: PBSM/MDA (mar/2015); PBSM/MDA (fev/2015); PAA Data/SAGI/MDS (set/2014); FNDE (dez/2012).

Apoio à projetos de infraestrutura PROINF - 2003-2014

Ano	Nº Projetos	Valor
2003	0	0.00
2004	0	0.00
2005	0	0.00
2006	0	0.00
2007	0	0.00
2008	0	0.00
2009	0	0.00
2010	0	0.00
2011	1	392,774.77
2012	1	100,000.00
2013	1	1,999,000.00
2014	2	1,487,500.00
Total	5	3,979,274.77

Fonte: CEF (04/05/15); CGMA/SDT (jul/2015).

PROINF - Evolução de investimentos - 2003-2014



Fonte: CEF (04/05/15); CGMA/SDT (jul/2015).

PROINF - Projetos apoiados no Território - 2003-2014

Ano	Cód.Op	Proponente	município	Objeto	Valor	Sit. Contrato	Sit. Obra
2011	0375150	PM MENDES PIMEN	Mendes Pimentel	Construcao de pontes na Zona Rural	392,774.77	EM SITUACAO NORMAL	CONCLUIDA
2012	0396692	PM ITABIRINHA	Itabirinha	AQUISICAO DE TRATOR AGRICOLA E GRADE ARADORA PARA O MUNICIPIO DE ITABIRINHA/MG	100,000.00	EM SITUACAO NORMAL	NAO INICIADA
2013	1011487	PM S.J.MANTENIN	São João do Manteninha	Pavimentacao da estrada vicinal que liga a MG 381 a comunidade de Vargem Grande, Zona Rural do Municipio de Sao Joao do Manteninha.	1,999,000.00	EM SITUACAO NORMAL	NAO INICIADA
2014	1022320	PM NOVA BELEM	Nova Belém	Aquisição de Patrulha Mecanizada Agrícola e Implementos	487,500.00	EM SITUACAO NORMAL	NAO INICIADA
2014	1021077	PM CENTRAL MINA	Central de Minas	Pavimentacao com bloquetes pre moldados a Serra de acesso a Sao Geraldo do Mantenopolis zona rural do municipio de Centra	1,000,000.00	CONTRATADA COM CLAUSULA SUSPENSIVA	NAO INICIADA

Fonte: CEF (04/05/15); CGMA/SDT (jul/2015).