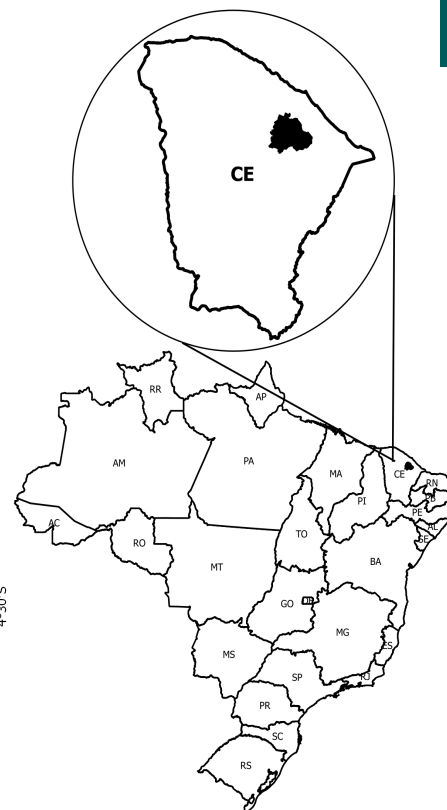
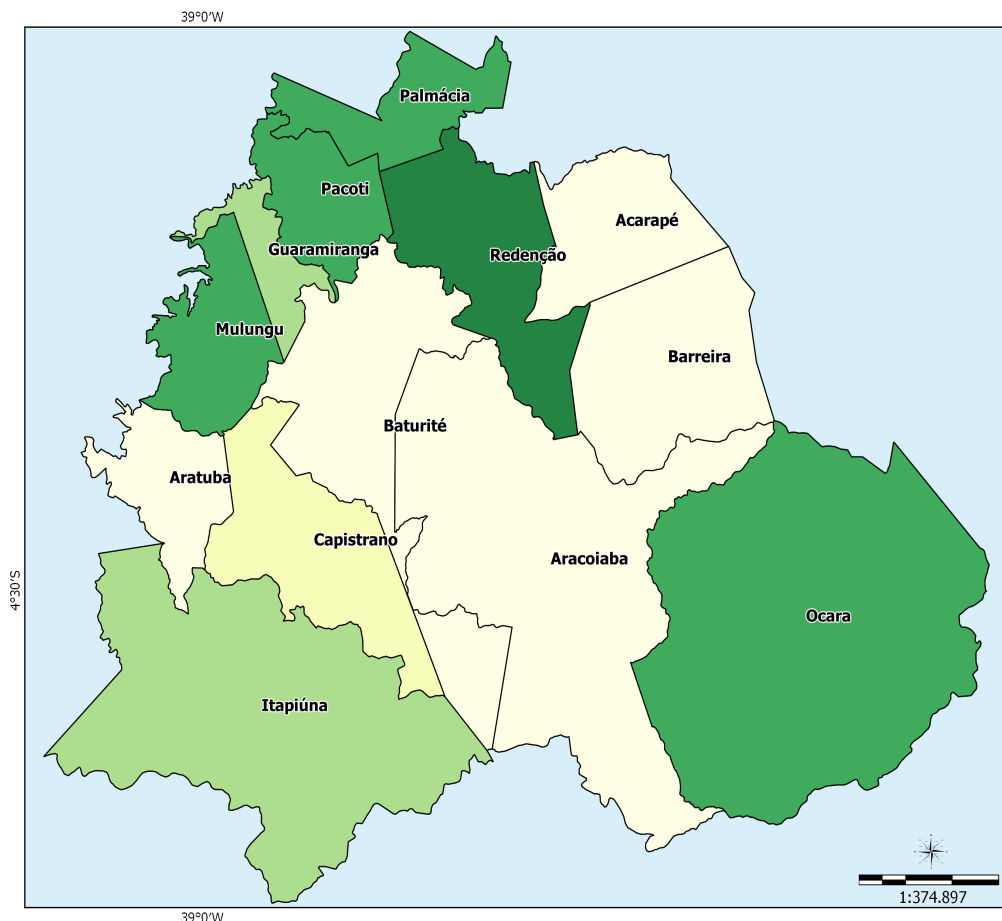


Baturité - CE

O Território Rural Baturité - CE está localizado na região Nordeste e é composto por 13 municípios: Acarapé, Aracoiaba, Aratuba, Barreira, Baturité, Capistrano, Guaramiranga, Itapiúna, Mulungu, Ocara, Pacoti, Palmácia e Redenção.



Sistema de Coord. Geográficas
DATUM SAD 69.

Fonte:
Base Cartográfica: IBGE, 2006;
Base Territorial: DETER/SDT/MDA;
Elaboração: CGMA/SDT/MDA, março/2015.

Dados Básicos do Território

Variável	Valor
Área (em Km ²)	3.707,27
População Total (hab.)	230.523
População Urbana (hab.)	112.217
População Rural (hab.)	118.306
Nº de Famílias Assentadas - Reforma Agrária	843
Número de Projetos - Reforma Agrária	25
Área Reformada - Reforma Agrária (em hectares)	26.742
Nº de estabelecimentos da agricultura familiar	17.746
Pessoal ocupado na agricultura familiar	50.088
Número de Pescadores	0

Fonte: IBGE, Censo Demográfico (2010); INCRA (2014); Atlas do Desenvolvimento Humano (2014); Índice de Desenvolvimento Humano/PNUD (2014).

Dados Demográficos

Município	Área (em Km²)	2000			2010		
		População Total (hab.)	População Urbana (hab.)	População Rural (hab.)	População Total (hab.)	População Urbana (hab.)	População Rural (hab.)
Acarape	155.68	12,921	7,022	5,899	15,338	7,982	7,356
Aracoiaba	656.60	24,045	12,204	11,841	25,391	13,737	11,654
Aratuba	114.79	12,357	2,152	10,205	11,529	3,769	7,760
Barreira	245.81	16,982	6,370	10,612	19,573	8,127	11,446
Baturité	308.58	29,813	20,812	9,001	33,321	24,437	8,884
Capistrano	222.55	15,824	5,248	10,576	17,062	6,212	10,850
Guaramiranga	59.44	5,712	2,331	3,381	4,164	2,495	1,669
Itapiúna	588.70	16,254	7,682	8,572	18,626	8,819	9,807
Mulungu	134.57	8,891	3,719	5,172	11,485	4,198	7,287
Ocara	765.41	21,499	6,302	15,197	24,007	7,605	16,402
Pacoti	112.02	10,918	3,799	7,119	11,607	4,745	6,862
Palmácia	117.81	10,008	4,421	5,587	12,005	4,957	7,048
Redenção	225.31	24,994	12,797	12,197	26,415	15,134	11,281
Total	3,707.27	210,218	94,859	115,359	230,523	112,217	118,306

Fonte: IBGE, Censo Demográfico (2000); IBGE, Censo Demográfico (2010).

Ao observar os dados coletados no Censo Demográfico 2000 e 2010, nota-se o aumento da população total que passou de 210.218 em 2000 para 230.523 em 2010, uma variação de 9,66%. Com relação à população rural, houve um acréscimo de 2,55%.

Indicadores Sócioeconômicos

Município	Renda per capita - 2010 (em R\$)	IDEB	% de extremamente pobres	% vulneráveis à pobreza
Acarape	229.74	4.10	12.31	85.66
Aracoiaba	349.26	3.90	23.00	77.33
Aratuba	197.14	5.10	25.67	89.28
Barreira	362.90	4.60	21.19	79.34
Baturité	192.96	4.30	14.44	92.11
Capistrano	278.90	4.00	32.97	85.71
Guaramiranga	247.55	4.60	9.44	86.78
Itapiúna	264.08	3.90	26.66	84.62
Mulungu	269.65	4.50	25.33	86.50
Ocara	247.79	4.60	32.09	81.84
Pacoti	344.63	null	17.00	76.91
Palmácia	281.69	4.30	24.51	87.92
Redenção	260.79	4.70	19.99	83.24
Total	-	-	-	-

Fonte: INEP/MEC; IBGE, Censo Demográfico (2010).

Indicadores Sócioeconômicos

Município	IDHM		Índice de Gini	
	2000	2010	2000	2010
Acarape	0.490	0.606	0.51	0.43
Aracoiaba	0.451	0.615	0.56	0.51
Aratuba	0.453	0.622	0.60	0.49
Barreira	0.463	0.616	0.55	0.50
Baturité	0.488	0.619	0.60	0.48
Capistrano	0.457	0.611	0.60	0.57

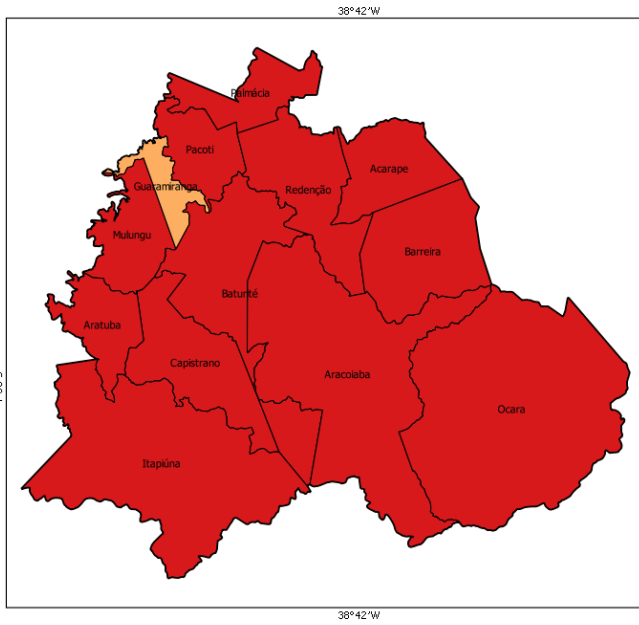
Indicadores Sócioeconômicos

Município	IDHM		Índice de Gini	
	2000	2010	2000	2010
Guaramiranga	0.500	0.637	0.48	0.47
Itapiúna	0.479	0.604	0.66	0.50
Mulungu	0.480	0.607	0.61	0.55
Ocara	0.434	0.594	0.58	0.53
Pacoti	0.484	0.635	0.54	0.50
Palmácia	0.497	0.622	0.60	0.63
Redenção	0.478	0.626	0.52	0.50
Total	-	-	-	-

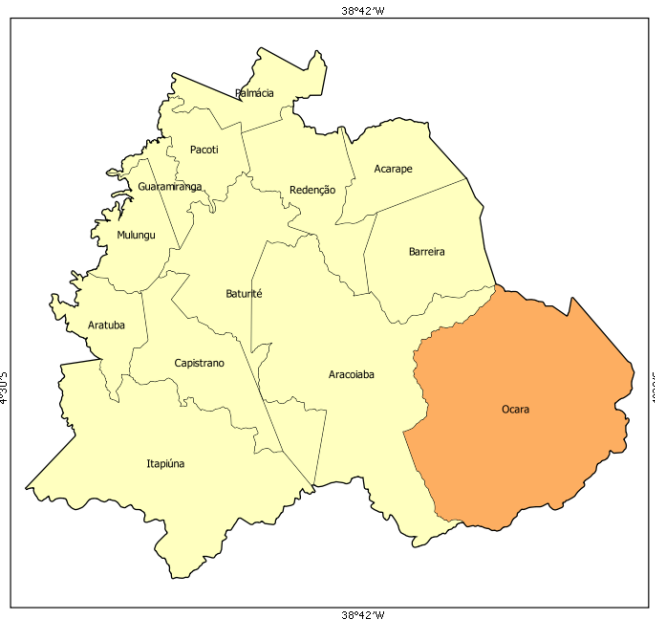
Fonte: IBGE, Censo Demográfico (2000); IBGE, Censo Demográfico (2010).

A seguir, mapa que compara o IDH dos Censos Demográficos do IBGE de 2000 e 2010.

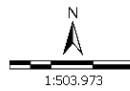
IDHM 2000



IDHM 2010



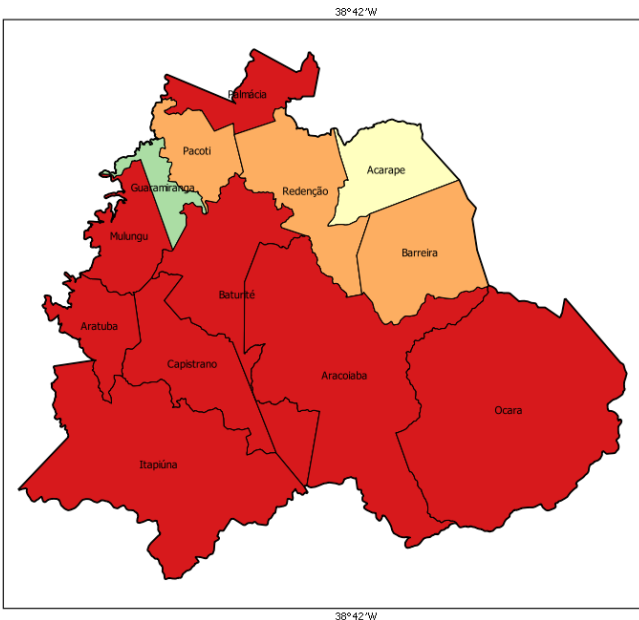
- muito baixo desenvolvimento humano (0,000 - 0,499)
- baixo desenvolvimento humano (0,500 - 0,599)
- médio desenvolvimento humano (0,600 - 0,699)
- alto desenvolvimento humano (0,700 - 0,799)
- muito alto desenvolvimento humano (acima de 0,800)



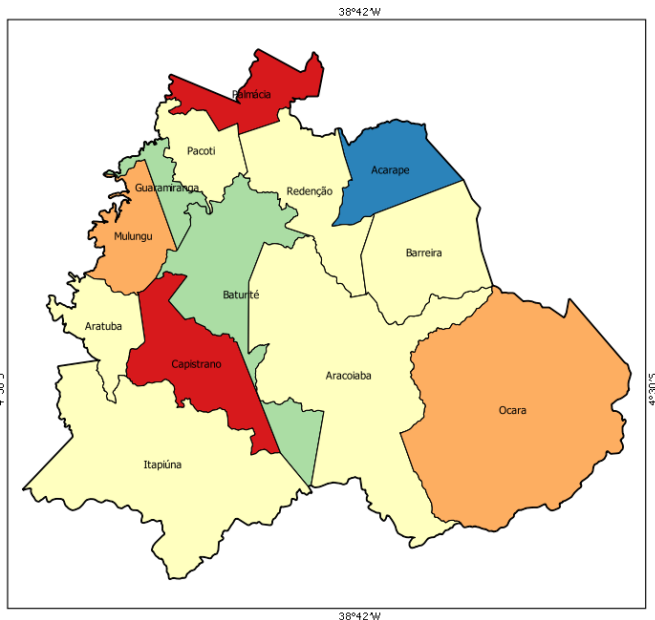
Sistema de Coord. Geográficas
DATUM SAD 69.
Fonte: Atlas do Desenvolvimento Humano 2000/2010;
Base Cartográfica: IBGE, 2006;
Base Territorial: DETER/SDT/MDA;
Elaboração: CGMA/SDT/MDA, março/2015.

No mapa a seguir, é possível observar a evolução comparativa do GINI considerando os Censos Demográficos do IBGE de 2000 e 2010.

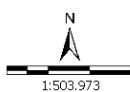
GINI 2000



GINI 2010



- 0,00 - 0,44
- 0,45 - 0,48
- 0,49 - 0,51
- 0,52 - 0,55
- acima de 0,55



Sistema de Coord. Geográficas
DATUM SAD 69.
Fonte: Atlas do Desenvolvimento Humano 2000/2010;
Base Cartográfica: IBGE, 2006;
Base Territorial: DETER/SDT/MDA;
Elaboração: CGMA/SDT/MDA, março/2015.

Dados da Reforma Agrária

Município	Nº de Famílias Assentadas - Reforma Agrária	Número de Projetos - Reforma Agrária	Área Reformada - Reforma Agrária (em hectares)
Acarape	20	1	549.00
Aracoiaba	104	3	2,171.00
Aratuba	18	1	766.00
Barreira	0	0	0.00
Baturité	93	4	2,364.00
Capistrano	0	0	0.00
Guaramiranga	0	0	0.00
Itapiúna	222	9	8,692.00
Mulungu	0	0	0.00
Ocara	386	7	12,200.00
Pacoti	0	0	0.00
Palmácia	0	0	0.00
Redenção	0	0	0.00
Total	843	25	26,742.00

Fonte: DEA/INCRA (jan/2015).

Dados da Agricultura Familiar

Município	Nº de estabelecimentos da agricultura familiar	Pessoal ocupado na agricultura familiar	DAP - Pessoa Física
Acarape	521	1,460	1,066
Aracoiaba	1,695	4,759	4,706
Aratuba	1,651	4,284	2,309
Barreira	1,933	5,859	1,887
Baturité	1,632	4,708	3,817
Capistrano	2,178	5,680	4,339
Guaramiranga	166	312	423
Itapiúna	1,952	6,155	4,197
Mulungu	1,151	2,763	1,753
Ocara	1,871	6,006	3,847
Pacoti	791	1,955	1,292
Palmácia	832	2,540	1,272
Redenção	1,373	3,607	3,261
Total	17,746	50,088	34,169

Fonte: SAF/MDA (jan/2015); IBGE, Censo Agropecuário (2006).

Políticas Públicas para Agricultura Familiar

Município	ATER - Nº de Técnicos	Crédito Fundiário - Valores	PRONAF - Valores (R\$) (2013-2014)
Acarape	2	283,592.00	320,077.50
Aracoiaba	2	507,510.01	2,654,016.54
Aratuba	1	0.00	1,192,591.91
Barreira	1	0.00	699,404.59
Baturité	2	0.00	1,786,828.29
Capistrano	1	72,080.00	2,644,234.48
Guaramiranga	0	0.00	61,304.63
Itapiúna	2	242,800.00	1,353,251.34
Mulungu	1	74,000.00	585,480.02
Ocara	2	169,600.00	1,385,205.09

Políticas Públicas para Agricultura Familiar

Município	ATER - Nº de Técnicos	Crédito Fundiário - Valores	PRONAF - Valores (R\$) (2013-2014)
Pacoti	0	0.00	392,061.94
Palmácia	1	0.00	251,029.72
Redenção	2	98,230.00	1,498,148.23
Total	17	1,447,812.01	14,823,634.28

Fonte: Banco Central do Brasil (jan/2015); SIATER/MDA (jan/2015); SRAMDA (nov/2014).

Políticas Públicas

Município	Programa Bolsa Família - Famílias Beneficiadas	Programa Bolsa Família - Valor em R\$	PRONATEC - Matrículas acumuladas a partir de nov/2011	PAA - CONAB - Valor Total Proposta	PNAE - Aquisições (R\$) Previstas da Agricultura Familiar em 2012
Acarape	2,014	397,197.00	102	0.00	67,778.60
Aracoiaba	4,826	907,890.00	0	0.00	0.00
Aratuba	2,057	433,649.00	0	0.00	0.00
Barreira	3,576	620,856.00	249	0.00	0.00
Baturité	5,471	811,361.00	109	0.00	0.00
Capistrano	3,219	544,145.00	0	0.00	184,335.00
Guaramiranga	614	104,925.00	36	0.00	33,558.55
Itapiúna	3,479	550,420.00	43	0.00	59,074.70
Mulungu	2,005	406,622.00	0	0.00	37,150.80
Ocara	3,962	732,924.00	461	0.00	93,393.99
Pacoti	1,696	245,190.00	0	0.00	30,170.75
Palmácia	2,104	350,852.00	62	0.00	0.00
Redenção	4,084	640,155.00	256	0.00	162,656.89
Total	39,107	6,746,186.00	1,318	0.00	668,119.28

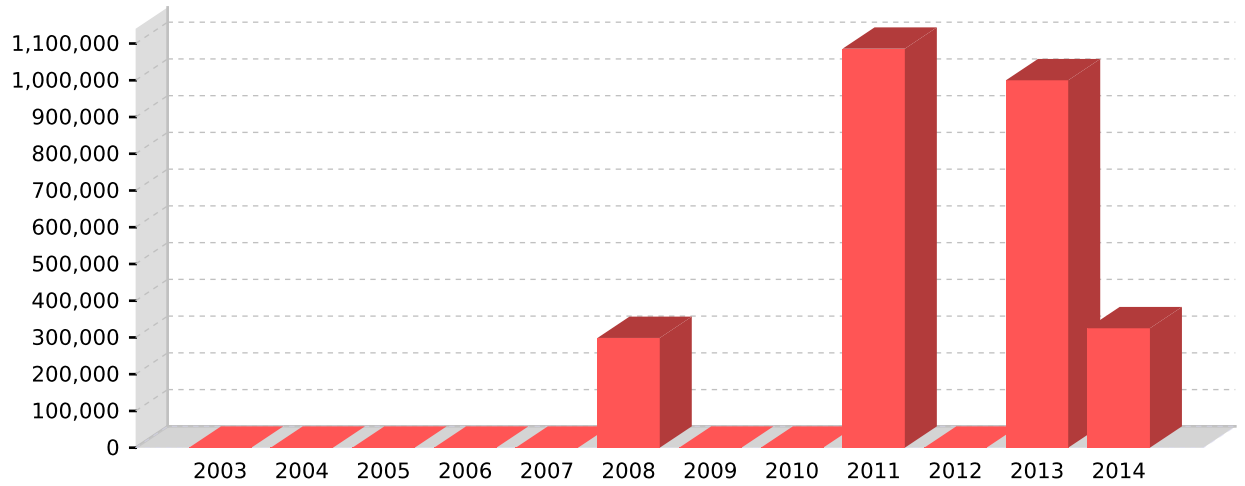
Fonte: PBSM/MDA (mar/2015); PBSM/MDA (fev/2015); PAA Data/SAGI/MDS (set/2014); FNDE (dez/2012).

Apoio à projetos de infraestrutura PROINF - 2003-2014

Ano	Nº Projetos	Valor
2003	0	0.00
2004	0	0.00
2005	0	0.00
2006	0	0.00
2007	0	0.00
2008	2	298,653.00
2009	0	0.00
2010	0	0.00
2011	3	1,085,861.04
2012	0	0.00
2013	1	1,000,000.00
2014	1	325,000.00
Total	7	2,709,514.04

Fonte: CEF (04/05/15); CGMA/SDT (jun/2015).

PROINF - Evolução de investimentos - 2003-2014



Fonte: CEF (04/05/15); CGMA/SDT (jun/2015).

PROINF - Projetos apoiados no Território - 2003-2014

Ano	Cód.Op	Proponente	município	Objeto	Valor	Sit. Contrato	Sit. Obra
2008	0276123	PM OCARA	Ocara	CONSTRUCAO UNIDADE BENEFICIAMENTO CASTANHA DE CAJU COM EQUIPAMENTOS	137,153.00	EM SITUACAO NORMAL	CONCLUIDA
2008	0277620	CONSAD MACIDO B	Baturité	ASSESSORIA TERRITORIAL, ELAB. DE PROJETOS; PLANEJAMENTO, DESENVOLVIMENTO FEIRAS; COMUNICACAO; CAPACITACAO NO MACICO BATURITE	161,500.00	TCE - TOMADAS DE CONTAS ESPECIAIS	NAO INICIADA
2011	0371429	SEAGRI CE	Baturité	Aquisicao de 100 kits de extracao artesanal e equipamentos pARA AGROINDUSTRIA DE BENEFICIAMENTO DE CAJU	531,900.00	EM SITUACAO NORMAL	CONCLUIDA
2011	0371415	PM OCARA	Ocara	Reforma e Aquisicao de Equipamentos para complementacao da Unidade de Beneficiamento de Castanha de Caju em Assentamento	108,961.04	EM SITUACAO NORMAL	OBRA INICIADA SEM MEDICAO
2011	0375116	PM PALMACIA	Palmácia	Aquisicao de uma Retroescavadeira, um Caminhao e uma Cacamba	445,000.00	EM SITUACAO NORMAL	CONCLUIDA
2013	1005840	PM BATURITE	Baturité	Pavimentacao da estrada (extensao 4,500 Km) que liga a Sede do Municipio ao Distrito de Candeia Sao Sebastiao na Zona Ru	1,000,000.00	CONTRATADA COM CLAUSULA SUSPENSIVA	NAO INICIADA
2014	1021718	SEAGRI CE	Fortaleza	Aquisicao de maquinas e equipamentos para perfuracao de Pocos Profundos	325,000.00	CONTRATADA COM CLAUSULA SUSPENSIVA	NAO INICIADA

Fonte: CEF (04/05/15); CGMA/SDT (jun/2015).