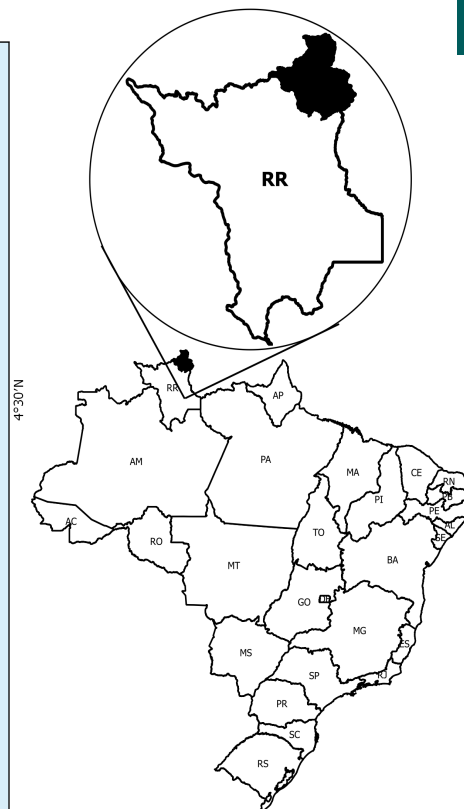
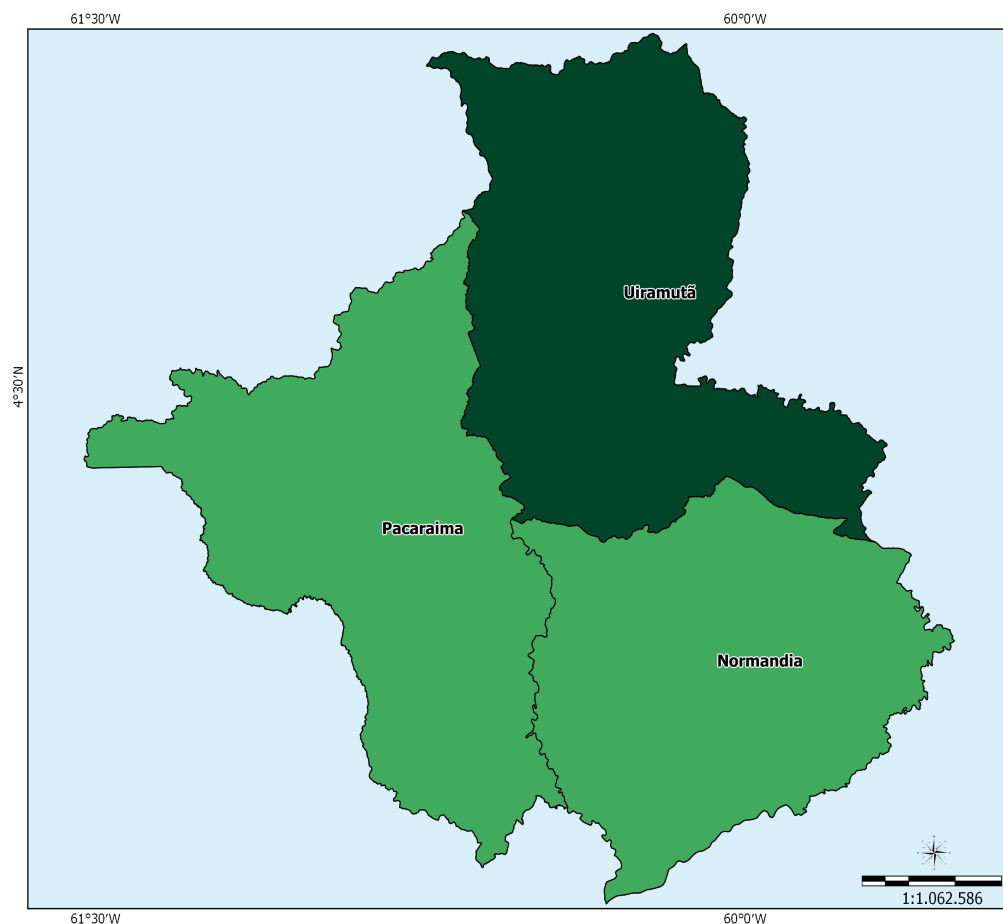


Terra Indígena Raposa Serra do Sol e São Marcos - RR

O Território da Cidadania Terra Indígena Raposa Serra do Sol e São Marcos - RR está localizado na região Norte e é composto por 3 municípios: Normandia, Pacaraima e Uiramutã.



Sistema de Coord. Geográficas
DATUM SAD 69.

Fonte:
Base Cartográfica: IBGE, 2006;
Base Territorial: DETER/SDT/MDA;
Elaboração: CGMA/SDT/MDA, março/2015.

Dados Básicos do Território

Variável	Valor
Área (em Km²)	23.060,85
População Total (hab.)	27.748
População Urbana (hab.)	7.963
População Rural (hab.)	19.785
Nº de Famílias Assentadas - Reforma Agrária	0
Número de Projetos - Reforma Agrária	0
Área Reformada - Reforma Agrária (em hectares)	0
Nº de estabelecimentos da agricultura familiar	303
Pessoal ocupado na agricultura familiar	1.653
Número de Pescadores	0

Fonte: IBGE, Censo Demográfico (2010); INCRA (2014); Atlas do Desenvolvimento Humano (2014); Índice de Desenvolvimento Humano/PNUD (2014).

Dados Demográficos

Município	Área (em Km²)	2000			2010		
		População Total (hab.)	População Urbana (hab.)	População Rural (hab.)	População Total (hab.)	População Urbana (hab.)	População Rural (hab.)
Normandia	6,966.81	6,092	1,453	4,639	8,940	2,311	6,629
Pacaraima	8,028.48	6,989	2,758	4,231	10,433	4,514	5,919
Uiramutã	8,065.56	5,793	525	5,268	8,375	1,138	7,237
Total	23,060.85	18,874	4,736	14,138	27,748	7,963	19,785

Fonte: IBGE, Censo Demográfico (2000); IBGE, Censo Demográfico (2010).

Ao observar os dados coletados no Censo Demográfico 2000 e 2010, nota-se o aumento da população total que passou de 18.874 em 2000 para 27.748 em 2010, uma variação de 47,02%. Com relação à população rural, houve um acréscimo de 39,94%.

Indicadores Sócioeconômicos

Município	Renda per capita - 2010 (em R\$)	IDEB	% de extremamente pobres	% vulneráveis à pobreza
Normandia	487.66	3.60	47.59	63.84
Pacaraima	203.43	4.00	39.16	86.00
Uiramutã	344.73	3.60	69.67	72.56
Total	-	-	-	-

Fonte: INEP/MEC; IBGE, Censo Demográfico (2010).

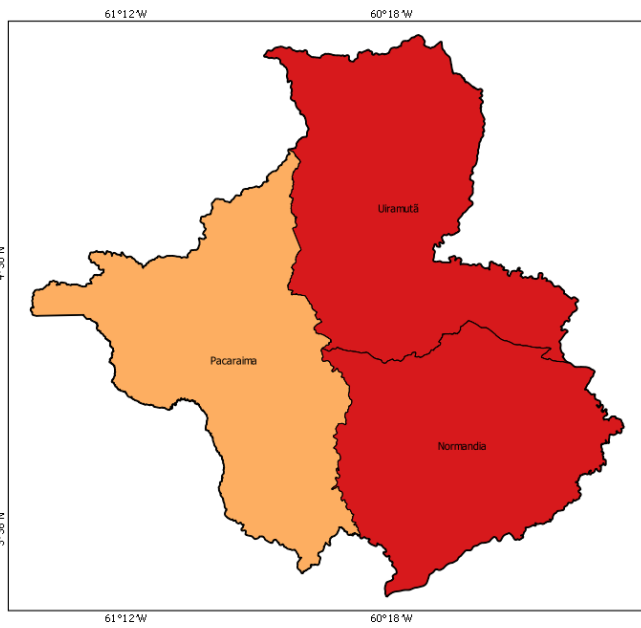
Indicadores Sócioeconômicos

Município	IDHM		Índice de Gini	
	2000	2010	2000	2010
Normandia	0.373	0.594	0.81	0.70
Pacaraima	0.544	0.650	0.70	0.74
Uiramutã	0.333	0.453	0.79	0.78
Total	-	-	-	-

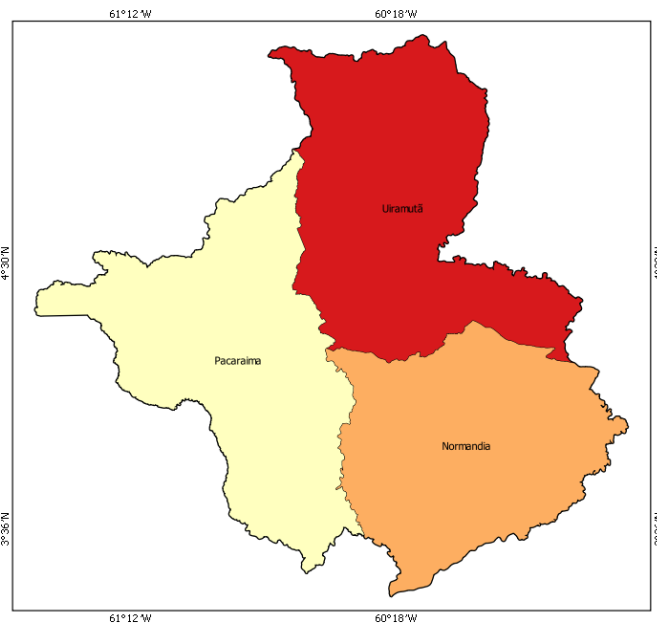
Fonte: IBGE, Censo Demográfico (2000); IBGE, Censo Demográfico (2010).

A seguir, mapa que compara o IDH dos Censos Demográficos do IBGE de 2000 e 2010.

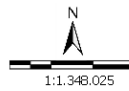
IDHM 2000



IDHM 2010



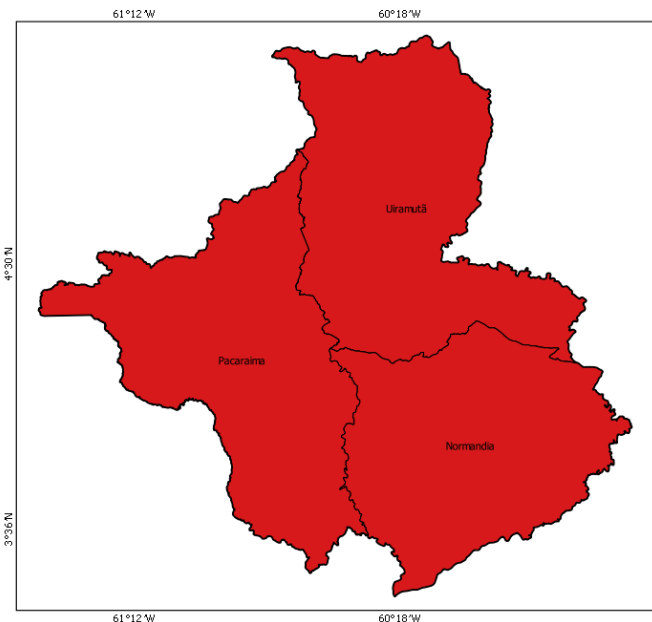
- muito baixo desenvolvimento humano (0,000 - 0,499)
- baixo desenvolvimento humano (0,500 - 0,599)
- médio desenvolvimento humano (0,600 - 0,699)
- alto desenvolvimento humano (0,700 - 0,799)
- muito alto desenvolvimento humano (acima de 0,800)



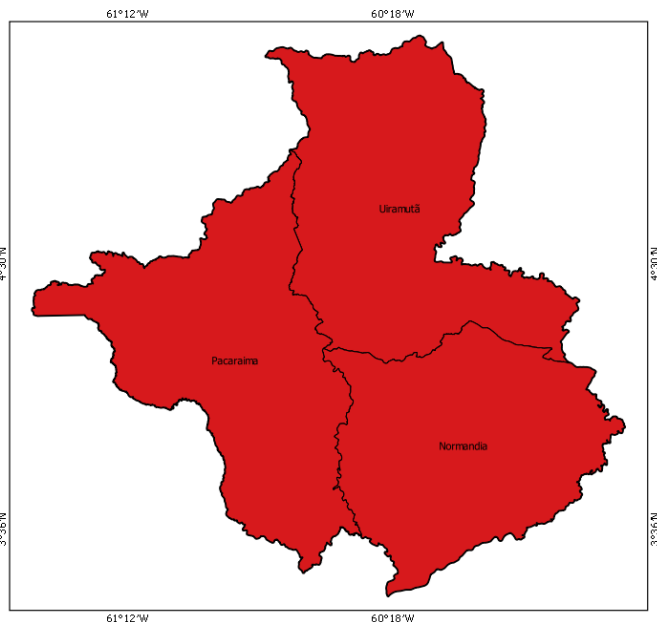
Sistema de Coord. Geográficas
DATUM SAD 69.
Fonte: Atlas do Desenvolvimento Humano 2000/2010;
Base Cartográfica: IBGE, 2006;
Base Territorial: DETER/SDT/MDA;
Elaboração: CGMA/SDT/MDA, março/2015.

No mapa a seguir, é possível observar a evolução comparativa do GINI considerando os Censos Demográficos do IBGE de 2000 e 2010.

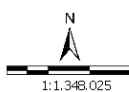
GINI 2000



GINI 2010



- 0,00 - 0,44
- 0,45 - 0,48
- 0,49 - 0,51
- 0,52 - 0,55
- acima de 0,55



Sistema de Coord. Geográficas
DATUM SAD 69.
Fonte: Atlas do Desenvolvimento Humano 2000/2010;
Base Cartográfica: IBGE, 2006;
Base Territorial: DETER/SDT/MDA;
Elaboração: CGMA/SDT/MDA, março/2015.

Dados da Reforma Agrária

Município	Nº de Famílias Assentadas - Reforma Agrária	Número de Projetos - Reforma Agrária	Área Reformada - Reforma Agrária (em hectares)
Normandia	0	0	0.00
Pacaraima	0	0	0.00
Uiramutã	0	0	0.00
Total	0	0	0.00

Fonte: DEA/INCRA (jan/2015).

Dados da Agricultura Familiar

Município	Nº de estabelecimentos da agricultura familiar	Pessoal ocupado na agricultura familiar	DAP - Pessoa Física
Normandia	213	845	524
Pacaraima	21	90	1,002
Uiramutã	69	718	562
Total	303	1,653	2,088

Fonte: SAF/MDA (jan/2015); IBGE, Censo Agropecuário (2006).

Políticas Públicas para Agricultura Familiar

Município	ATER - Nº de Técnicos	Crédito Fundiário - Valores	PRONAF - Valores (R\$) (2013-2014)
Normandia	0	0.00	0.00
Pacaraima	0	0.00	0.00
Uiramutã	0	0.00	0.00
Total	0	0.00	0.00

Fonte: Banco Central do Brasil (jan/2015); SIATER/MDA (jan/2015); SRA/MDA (nov/2014).

Políticas Públicas

Município	Programa Bolsa Família - Famílias Beneficiadas	Programa Bolsa Família - Valor em R\$	PRONATEC - Matrículas acumuladas a partir de nov/2011	PAA - CONAB - Valor Total Proposta	PNAE - Aquisições (R\$) Previstas da Agricultura Familiar em 2012
Normandia	1,258	347,623.00	342	0.00	0.00
Pacaraima	1,559	345,538.00	318	0.00	0.00
Uiramutã	1,250	415,225.00	0	0.00	0.00
Total	4,067	1,108,386.00	660	0.00	0.00

Fonte: PBSM/MDA (mar/2015); PBSM/MDA (fev/2015); PAA Data/SAGI/MDS (set/2014); FNDE (dez/2012).

Apoio à projetos de infraestrutura PROINF - 2003-2014

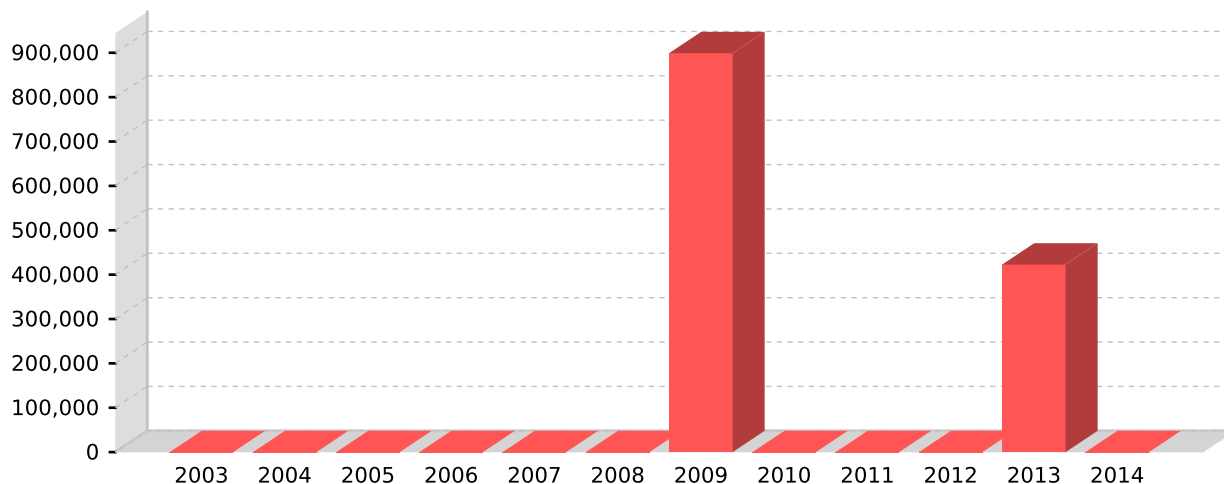
Ano	Nº Projetos	Valor
2003	0	0.00
2004	0	0.00
2005	0	0.00
2006	0	0.00
2007	0	0.00
2008	0	0.00
2009	3	899,186.48
2010	0	0.00

Apoio à projetos de infraestrutura PROINF - 2003-2014

Ano	Nº Projetos	Valor
2011	0	0.00
2012	0	0.00
2013	1	422,730.00
2014	0	0.00
Total	4	1,321,916.48

Fonte: CEF (04/05/15); CGMA/SDT (jun/2015).

PROINF - Evolução de investimentos - 2003-2014



Fonte: CEF (04/05/15); CGMA/SDT (jun/2015).

PROINF - Projetos apoiados no Território - 2003-2014

Ano	Cód.Op	Proponente	município	Objeto	Valor	Sit.Contrato	Sit.Obra
2009	0311600	PM UIRAMUTA	Uiramutã	Incentivo a produção das culturas anuais dos povos indígenas do Território Indígena Raposa Serra do Sol e São Marcos de	204,120.48	TCE - TOMADAS DE CONTAS ESPECIAIS	CONCLUÍDA
2009	0311612	CPII	Uiramutã	Fortalecer a gestão do PTDRS na perspectiva de elaboração das estratégias e programas de desenvolvimento territorial do	251,343.00	TCE - TOMADAS DE CONTAS ESPECIAIS	PARALISADA
2009	0312070	CPII	Uiramutã	APOIO AO FORTALECIMENTO DA GESTÃO SOCIAL E DA GESTÃO PST DO TERRITÓRIO INDÍGENA RAPOSA SERRA DO SOL E SÃO MARCOS	443,723.00	TCE - TOMADAS DE CONTAS ESPECIAIS	CONCLUÍDA
2013	0426032	PM NORMANDIA	Normandia	CONSTRUÇÃO DE 01(UM) CENTRO DE COMERCIALIZAÇÃO DE PRODUTOS INDÍGENAS E AQUISIÇÃO DE 01(UM) CAMINHO TOCO BAU A FIM DE PRO	422,730.00	CONTRATADA COM CLAUSULA SUSPENSIVA	NAO INICIADA

Fonte: CEF (04/05/15); CGMA/SDT (jun/2015).